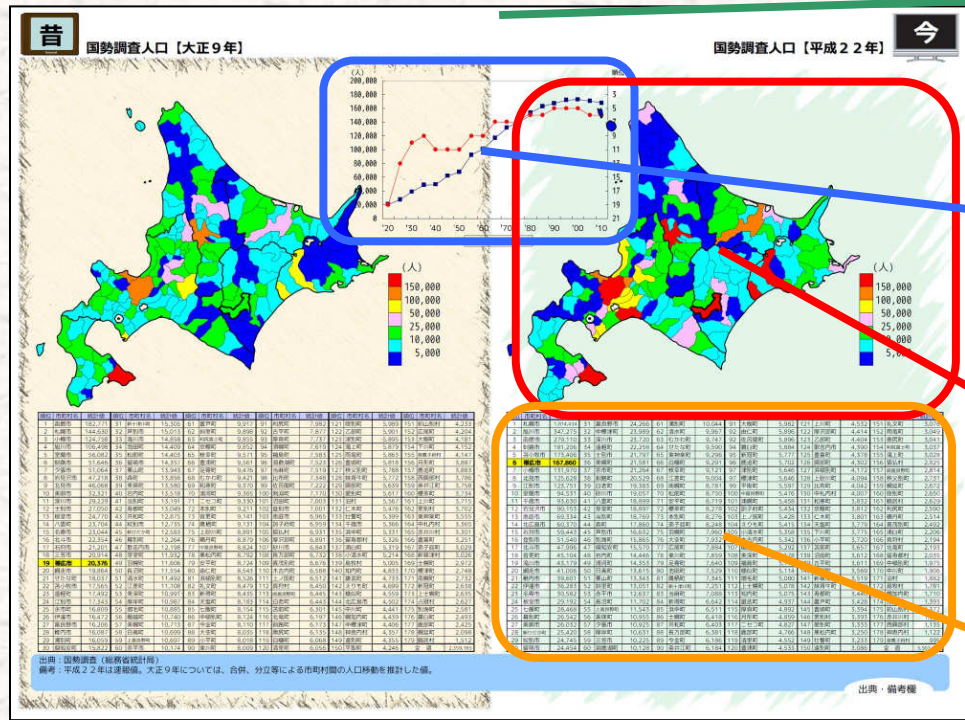


凡例と留意事項



左側が古い年の統計値、右側が新しい年の統計値を表示しています。この例では、左側が大正9年、右側が平成22年の国勢調査人口となります。

帯広市の統計値及び道内市町村間の順位について、過去から現在までの推移をグラフで示しています。青いグラフが統計値、赤いグラフが順位です。

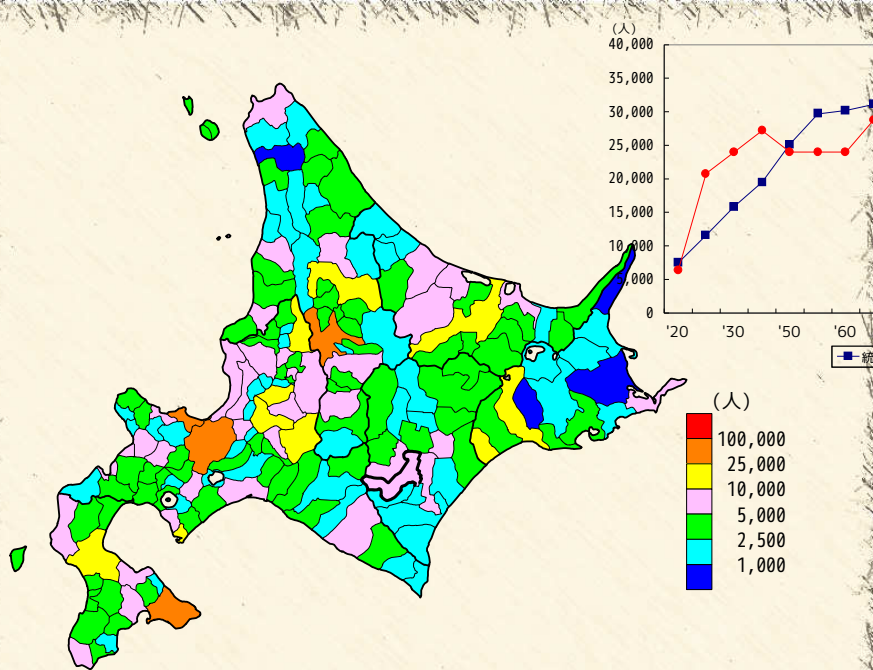
統計値を地図上で市町村域で色分けすることで示しています。色分けの基準（階級）は、地図上で南東の部分に示しています。

地図上で表示している統計値を表形式で示しています。単位は、地図及びグラフに表示されているものと同一です。

1. 統計値による道内市町村間の順位付けにあたっては、統計値が「-」、「x」の場合、0とみなしています。
2. 合併が行われている市町村について、統計値が数値であれば合算し、割合であれば、名称が存続した市町村もしくは合併時にもっとも人口の多かった市町村のものを統計値としています。
3. 地図の表示においては、レイアウトの都合等により、やむを得ず北方領土を省略していますが、これは北方領土の領有権について本書が日本政府の立場と異なることを表明しているものではありません。
4. 地図の作成においては、地理情報分析支援システム MANDARA (<http://ktgis.net/mandara/>) を使用しています。



国勢調査人口15歳未満【大正9年】

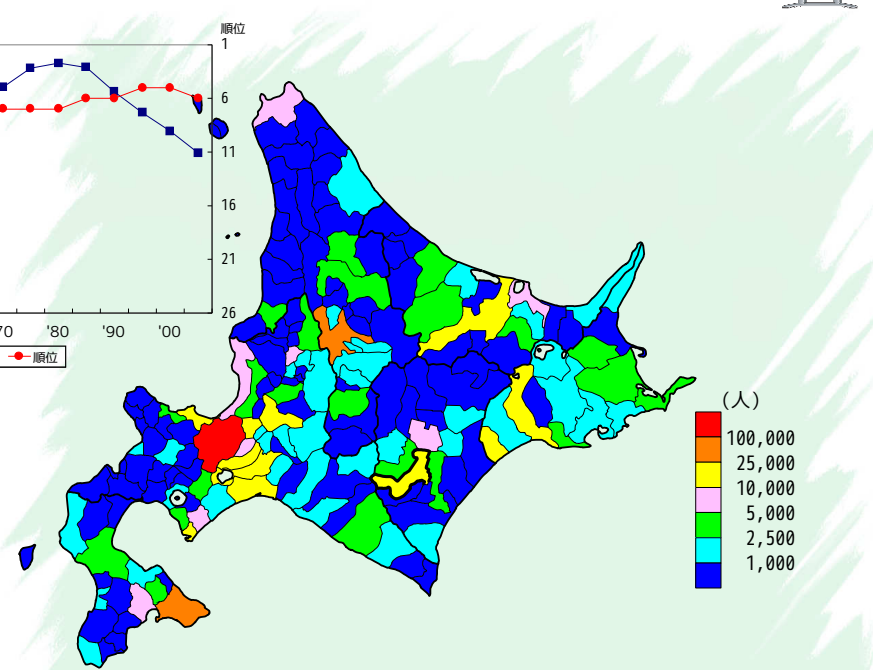


順位	市町村名	統計値	順位	市町村名	統計値	順位	市町村名	統計値	順位	市町村名	統計値	順位	市町村名	統計値
1	函館市	66,539	31	苫小牧市	6,546	61	京極町	4,383	91	厚真町	3,333	121	乙部町	2,608
2	札幌市	54,243	32	稚内市	6,319	62	置戸町	4,329	92	佐呂間町	3,333	122	陸別町	2,568
3	小樽市	45,583	33	栗山町	6,272	63	和寒町	4,312	93	当麻町	3,317	123	愛別町	2,567
4	旭川市	41,210	34	滝川市	6,270	64	赤平市	4,282	94	洞爺湖町	3,309	124	白老町	2,516
5	室蘭市	21,047	35	美瑛町	6,102	65	斜里町	4,269	95	大空町	3,265	125	網走町	2,509
6	夕張市	20,233	36	森町	5,994	66	音更町	4,098	96	浦幌町	3,265	126	東川町	2,497
7	帯広市	19,989	37	留萌市	5,892	67	足寄町	4,063	97	羽前町	3,257	127	秋田町	2,496
8	北見市	19,646	38	当別町	5,891	68	鷹栖町	4,052	98	北見市	3,209	128	追分町	2,448
9	釧路市	19,486	39	池田町	5,854	69	柳井町	4,046	99	浦幌町	3,194	129	十勝町	2,435
10	美瑛町	13,208	40	寿都町	5,826	70	二セツ町	3,953	100	中頓別町	3,176	130	妹背牛町	2,400
11	札幌市	12,894	41	岩内町	5,698	71	浦別町	3,918	101	鹿野町	3,148	131	留寿都村	2,397
12	士別市	11,735	42	共和町	5,614	72	本別町	3,914	102	訓子府町	3,130	132	網走村	2,380
13	八雲町	10,482	43	新ひだか町	5,544	73	横内町	3,907	103	沼田町	3,050	133	仁木町	2,356
14	名寄市	9,969	44	標内町	5,456	74	中富良野町	3,851	104	厚沢部町	2,997	134	千歳市	2,344
15	石狩市	9,340	45	松前町	5,389	75	由仁町	3,831	105	喜茂別町	2,977	135	小清水町	2,273
16	根室市	9,264	46	紋別市	5,307	76	むかわ町	3,798	106	農狩村	2,903	136	農牧村	2,257
17	北斗市	9,207	47	芽室町	5,202	77	黒松内町	3,770	107	木古内町	2,897	137	浦白町	2,239
18	三笠市	8,694	48	歌志内市	5,133	78	上砂川町	3,749	108	砂川市	2,886	138	浜中町	2,151
19	せたな町	8,148	49	羽幌町	5,086	79	安平町	3,722	109	喜前町	2,879	139	興部町	2,142
20	網走市	8,073	50	清水町	4,934	80	多志町	3,687	110	長万部町	2,831	140	南幌町	2,056
21	釧路町	7,833	51	長沼町	4,907	81	小平町	3,684	111	上ノ国町	2,801	141	網走内町	2,043
22	帯広市	7,485	52	上富良野町	4,797	82	東川町	3,664	112	南富良野町	2,774	142	占冠村	2,015
23	余市町	7,358	53	美瑛町	4,794	83	紋別町	3,663	113	北見市	2,751	143	神楽町	1,975
24	伊達市	7,269	54	蘭越町	4,736	84	礼文町	3,572	114	新別町	2,719	144	天里町	1,966
25	江別市	7,121	55	美瑛町	4,716	85	新得町	3,562	115	農狩町	2,712	145	檜村町	1,917
26	富良野市	7,056	56	増毛町	4,637	86	七飯町	3,515	116	浦別町	2,668	146	遠別町	1,907
27	湧別町	7,033	57	江差町	4,629	87	利尻町	3,519	117	涌上町	2,660	147	初山別町	1,903
28	新十川町	6,727	58	日高町	4,533	88	天塩町	3,354	118	清里町	2,619	148	雄武町	1,852
29	芦別市	6,676	59	厚岸町	4,514	89	古平町	3,341	119	南幌町	2,614	149	広尾町	1,851
30	網走市	6,669	60	豊浦町	4,464	90	浜頓別町	3,334	120	白糠町	2,611	150	中標津町	1,825
													全道	966,058

出典：国勢調査（総務省統計局）



国勢調査人口15歳未満【平成17年】

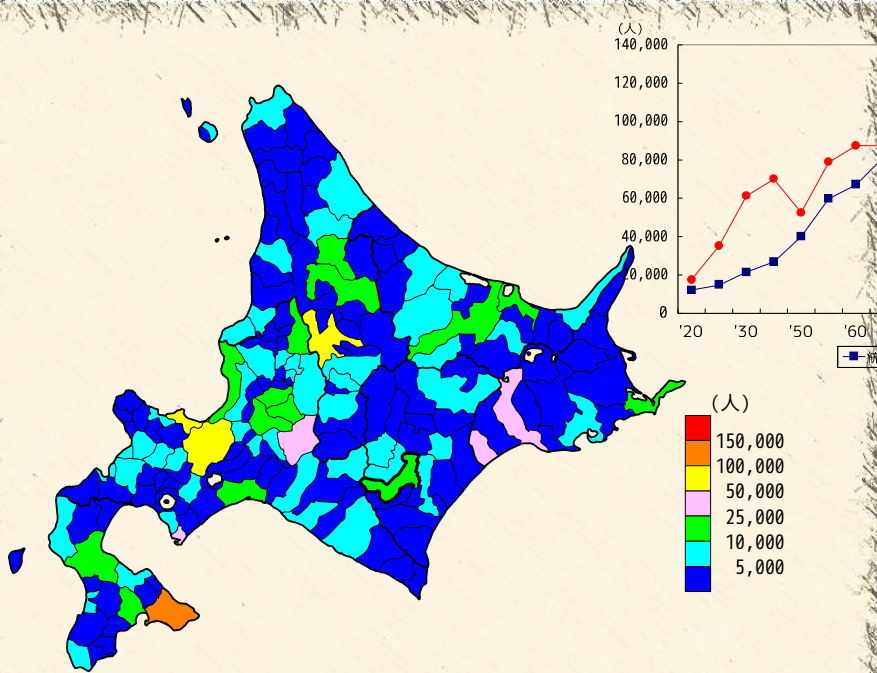


順位	市町村名	統計値	順位	市町村名	統計値	順位	市町村名	統計値	順位	市町村名	統計値	順位	市町村名	統計値
1	札幌市	234,086	31	留萌市	3,400	61	枝幸町	1,373	91	鹿追町	869	121	乙部町	593
2	旭川市	44,177	32	紋別市	3,351	62	清水町	1,327	92	上ノ国町	865	122	鹿毛町	574
3	函館市	34,369	33	美瑛町	3,178	63	白糠町	1,319	93	新得町	848	123	中札内村	574
4	釧路市	24,683	34	遠軽町	3,075	64	むかわ町	1,309	94	中富良野町	844	124	更別村	548
5	苫小牧市	24,575	35	美瑛町	3,031	65	江差町	1,285	95	新冠町	840	125	厚沢部町	541
6	帯広市	23,868	36	芽室町	3,019	66	洞爺湖町	1,256	96	大橋町	839	126	豊浦町	536
7	江別市	17,374	37	当別町	2,919	67	せたな町	1,243	97	赤井江町	802	127	天塩町	510
8	北見市	17,248	38	士別市	2,890	68	大空町	1,201	98	李金町	781	128	七川町	496
9	小樽市	15,082	39	深川市	2,789	69	広尾町	1,191	99	由仁町	781	129	音更町	483
10	千歳市	14,375	40	余市町	2,722	70	安平町	1,183	100	佐呂間町	772	130	新穂津村	478
11	岩内町	11,558	41	八雲町	2,715	71	標茶町	1,180	101	蘭越町	767	131	沼田町	470
12	紋別市	11,314	42	別海町	2,649	72	松前町	1,152	102	訓子府町	759	132	農狩村	469
13	恵庭市	10,211	43	森町	2,491	73	本別町	1,103	103	知内町	751	133	日形町	464
14	北広島市	8,572	44	砂川市	2,412	74	弟子屈町	1,098	104	浦幌町	749	134	仁木町	459
15	石狩市	8,284	45	白老町	2,339	75	羅臼町	1,041	105	津別町	713	135	豊幌町	459
16	北斗市	7,567	46	浦幌町	2,232	76	鷹栖町	1,037	106	長万部町	704	136	和寒町	458
17	音更町	6,948	47	倶知安町	2,226	77	東川町	1,032	107	様似町	697	137	上砂川町	455
18	登別市	6,509	48	岩内町	2,113	78	浜中町	1,030	108	鹿部町	696	138	比布町	455
19	滝川市	5,818	49	芦別市	1,910	79	池田町	1,026	109	小清水町	691	139	農松内町	453
20	網走市	5,503	50	日高町	1,873	80	夕張市	1,022	110	清里町	665	140	歌志内市	446
21	稚内市	5,393	51	上富良野町	1,762	81	共和町	990	111	厚真町	660	141	標内村	442
22	伊達市	4,615	52	東神楽町	1,717	82	三笠市	975	112	雄武町	656	142	網走町	434
23	釧路市	4,310	53	栗山町	1,714	83	羽幌町	970	113	豊浦町	647	143	小平町	428
24	帯広市	4,086	54	釧路市	1,684	84	新十川町	959	114	美瑛町	631	144	湧別町	426
25	余市町	4,064	55	蘭越町	1,605	85	佐嘉町	951	115	木古内町	618	145	南幌町	422
26	七飯町	3,975	56	長沼町	1,573	86	標津町	943	116	二セツ町	613	146	妹背牛町	420
27	中標津町	3,834	57	雄武町	1,529	87	士幌町	940	117	上士幌町	612	147	川町	411
28	網走市	3,819	58	湧別町	1,464	88	当麻町	893	118	福島町	607	148	京極町	409
29	富良野市	3,568	59	赤平市	1,390	89	平取町	887	119	農松内町	607	149	豊浦町	404
30	釧路市	3,558	60	美瑛町	1,381	90	えりも町	884	120	浜頓別町	600	150	置戸町	402
													全道	719,057

出典：備考欄



国勢調査人口15～64歳【大正9年】

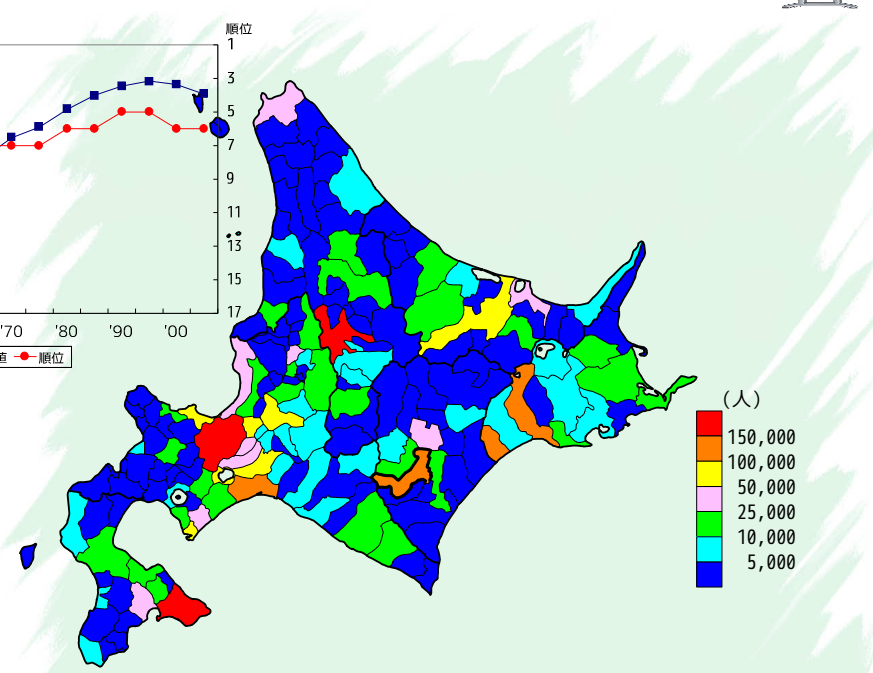


順位	市町村名	統計値	順位	市町村名	統計値	順位	市町村名	統計値	順位	市町村名	統計値	順位	市町村名	統計値
1	函館市	107,266	31	松前町	8,078	61	上置良野町	5,372	91	七飯町	4,026	121	奥尻町	3,120
2	札幌市	82,925	32	池田町	7,964	62	利尻富士町	5,340	92	今金町	4,013	122	妹背牛町	3,111
3	小樽市	73,216	33	滝川市	7,799	63	斜里町	5,238	93	東川町	3,997	123	苫前町	3,065
4	旭川市	60,768	34	留萌市	7,746	64	釧路町	5,232	94	厚真町	3,961	124	豊頃町	3,023
5	室蘭市	33,097	35	新十津川町	7,727	65	むかわ町	5,172	95	登別町	3,925	125	津別町	3,018
6	釧路市	30,285	36	芦別市	7,688	66	京極町	5,075	96	福島町	3,896	126	秩父別町	2,962
7	夕張市	29,352	37	森町	7,074	67	足寄町	5,058	97	比布町	3,822	127	滝上町	2,958
8	羽見沢市	24,962	38	岩内町	6,894	68	本別町	4,944	98	小平町	3,793	128	南竜町	2,942
9	北見市	24,444	39	東山町	6,886	69	二七町	4,925	99	当麻町	3,785	129	浜中町	2,908
10	美瑛市	17,877	40	紋別市	6,871	70	浜頓別町	4,886	100	洞爺湖町	3,782	130	乙川町	2,825
11	深川市	14,801	41	美瑛町	6,832	71	浦河町	4,872	101	洞爺町	3,629	131	豊別町	2,767
12	網走市	14,216	42	歌志内市	6,638	72	上砂川町	4,725	102	砂川市	3,603	132	仁木町	2,752
13	士別市	14,174	43	当別町	6,557	73	中頓別町	4,655	103	網走町	3,596	133	迫村	2,755
14	名寄市	12,116	44	共栄町	6,468	74	音更町	4,646	104	白老町	3,595	134	浦白町	2,754
15	帯広市	12,099	45	新ひだか町	6,335	75	和寒町	4,626	105	佐呂間町	3,565	135	小清水町	2,737
16	八雲町	11,808	46	寿都町	6,280	76	鷹栖町	4,617	106	長万部町	3,537	136	千歳市	2,695
17	北斗市	11,743	47	幕別町	6,268	77	中置良野町	4,591	107	訓子府町	3,506	137	留寿都村	2,690
18	三笠市	11,325	48	芽室町	6,200	78	安平町	4,555	108	網走町	3,432	138	雄武町	2,677
19	網走市	10,938	49	清水町	6,081	79	礼文町	4,550	109	厚沢部町	3,421	139	壮瞥町	2,661
20	石狩市	10,447	50	長沼町	5,977	80	豊浦町	4,530	110	知内町	3,402	140	知内町	2,552
21	苫小牧市	10,338	51	厚岸町	5,934	81	新得町	4,503	111	雄勝町	3,377	141	中川町	2,523
22	江別市	9,417	52	羽幌町	5,915	82	黒松内町	4,496	112	喜茂別町	3,376	142	えりも町	2,458
23	稚内市	9,030	53	美瑛町	5,728	83	大空町	4,424	113	興部町	3,295	143	帯子村	2,412
24	滝川町	8,981	54	白糠町	5,697	84	大空町	4,422	114	興部村	3,257	144	帯子村	2,393
25	せたな町	8,696	55	美瑛町	5,691	85	樽川町	4,364	115	上ノ国町	3,252	145	中津津町	2,375
26	置良野市	8,445	56	赤平市	5,537	86	鷹栖村	4,332	116	木古内町	3,244	146	南郷町	2,336
27	余市町	8,426	57	増毛町	5,510	87	由仁町	4,258	117	登別町	3,205	147	大橋町	2,258
28	倶知安町	8,283	58	枝幸町	5,457	88	利尻町	4,237	118	清里町	3,199	148	遠別町	2,230
29	湧別町	8,207	59	江美町	5,451	89	古平町	4,047	119	白糠町	3,171	149	平取町	2,210
30	伊達市	8,084	60	蘭越町	5,436	90	浦幌町	4,029	120	北竜町	3,128	150	下川町	2,215
												全 道	1,278,659	

出典：国勢調査（総務省統計局）



国勢調査人口15～64歳【平成17年】



順位	市町村名	統計値	順位	市町村名	統計値	順位	市町村名	統計値	順位	市町村名	統計値	順位	市町村名	統計値
1	札幌市	1,318,478	31	中標津町	15,951	61	むかわ町	6,381	91	大森町	3,840	121	黒松内町	2,884
2	旭川市	228,860	32	富良野市	15,338	62	白糠町	6,246	92	標津町	3,815	122	浜頓別町	2,876
3	函館市	189,327	33	深川市	15,142	63	清水町	6,228	93	佐呂間町	3,746	123	歌志内市	2,854
4	釧路市	125,447	34	網走市	14,866	64	江差町	6,167	94	今金町	3,740	124	興部町	2,801
5	苫小牧市	116,949	35	美瑛町	14,289	65	湧別町	6,115	95	由仁町	3,730	125	乙川町	2,776
6	帯広市	114,343	36	滝川町	13,967	66	浦幌町	6,108	96	平取町	3,695	126	厚沢部町	2,717
7	小樽市	88,088	37	士別市	13,756	67	枝幸町	5,977	97	新得町	3,688	127	鷹栖町	2,703
8	江別市	85,743	38	赤平市	13,617	68	せたな町	5,910	98	上ノ国町	3,664	128	小清水町	2,516
9	北見市	84,113	39	当別町	13,001	69	松前町	5,781	99	鹿追町	3,627	129	上砂川町	2,510
10	千歳市	63,554	40	八雲町	12,546	70	東神楽町	5,678	100	訓子府町	3,592	130	中札内町	2,503
11	室蘭市	61,786	41	白老町	12,526	71	安平町	5,524	101	えりも町	3,569	131	比布町	2,474
12	網走市	59,582	42	砂川市	12,040	72	弟子屈町	5,509	102	浦幌町	3,486	132	天塩町	2,464
13	雄勝市	45,556	43	森町	11,736	73	標茶町	5,469	103	福島町	3,456	133	下川町	2,353
14	北広島市	40,553	44	芽室町	11,353	74	本別町	5,313	104	雄武町	3,452	134	古平町	2,352
15	石狩市	40,225	45	倶知安町	10,760	75	羽幌町	5,066	105	様似町	3,439	135	苫前町	2,338
16	登別町	33,561	46	別海町	10,670	76	広尾町	4,997	106	津別町	3,418	136	豊原町	2,316
17	北斗市	31,035	47	芦別市	10,566	77	大空町	4,957	107	木古内町	3,384	137	和寒町	2,303
18	滝川市	28,843	48	浦河町	10,023	78	足寄町	4,781	108	小清水町	3,379	138	仁木町	2,289
19	網走市	28,119	49	岩内町	9,472	79	東川町	4,709	109	中置良野町	3,285	139	沼田町	2,286
20	稚内市	27,568	50	日高町	9,249	80	田田町	4,633	110	蘭越町	3,279	140	妹背牛町	2,258
21	喜望峯町	26,729	51	新置町	8,565	81	新十津川町	4,468	111	知内町	3,242	141	新緑津村	2,251
22	伊達市	22,437	52	栗山町	8,489	82	鷹栖町	4,402	112	美瑛町	3,175	142	興部町	2,175
23	樺上市	19,867	53	赤平市	8,023	83	共和町	4,381	113	滝川町	3,123	143	樽川町	2,157
24	名寄市	19,682	54	上置良野町	7,857	84	新得町	4,355	114	鷹栖町	3,106	144	登別町	2,144
25	美瑛市	17,528	55	長沼町	7,594	85	浜中町	4,303	115	上川町	3,045	145	豊原町	2,140
26	七飯町	17,524	56	厚岸町	6,990	86	白糠町	4,221	115	上士幌町	3,045	146	登別町	2,081
27	留寿都町	17,205	57	夕張市	6,819	87	大橋町	4,215	117	厚岸町	3,038	147	厚岸町	2,030
28	倶知安町	16,845	58	美瑛町	6,694	88	士幌町	4,119	118	豊富町	3,009	148	札文町	1,998
29	湧別町	16,713	59	洞爺湖町	6,623	89	長万部町	3,944	119	月形町	2,955	149	内川町	1,945
30	紋別市	16,678	60	三笠市	6,383	90	赤井川町	3,939	120	二セコ町	2,898	150	遠別町	1,943
												全 道	3,696,064	

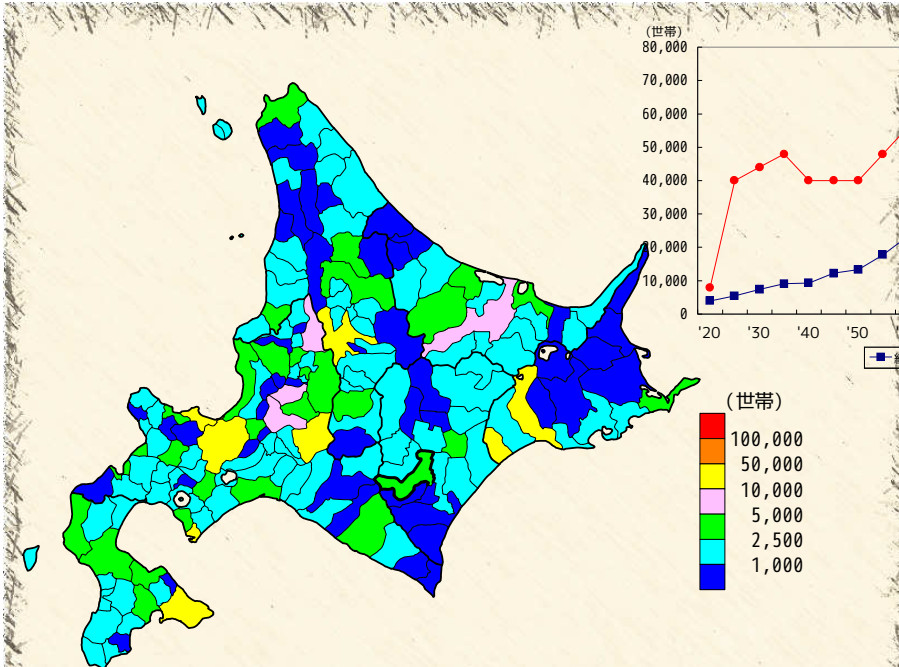
出典：備考欄



国勢調査世帯数【大正9年】

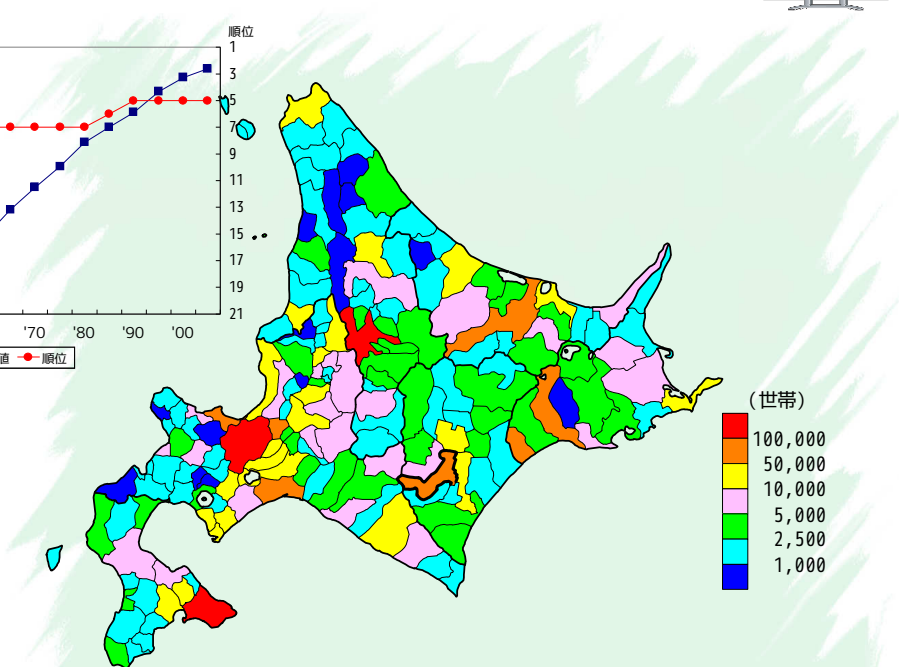


国勢調査世帯数【平成17年】



順位	市町村名	統計値	順位	市町村名	統計値	順位	市町村名	統計値	順位	市町村名	統計値	順位	市町村名	統計値	順位	市町村名	統計値
1	函館市	35,864	31	池田町	2,917	61	蘭越町	1,942	91	浦幌町	1,457	121	苫前町	1,092	150	大橋町	788
2	札幌市	27,280	32	芦別市	2,910	62	上川町	1,924	92	登別市	1,447	122	洞爺町	1,080	152	広尾町	778
3	小樽市	24,524	33	岩内町	2,888	63	浦河町	1,866	93	今金町	1,400	123	上ノ国町	1,075	153	滝川町	777
4	旭川市	19,194	34	留萌市	2,876	64	京極町	1,830	94	羽森湖町	1,385	123	千歳町	1,075	154	幌加内町	770
5	室蘭市	11,981	35	滝川市	2,825	65	浜頓別町	1,812	95	訓子府町	1,380	125	千歳町	1,064	155	赤井江町	752
6	夕張市	10,840	36	寿都町	2,664	66	むかわ町	1,807	96	砂川市	1,369	126	豊幌町	1,060	156	喜茂川村	726
7	釧路市	10,469	37	麻中町	2,574	67	上川町	1,797	97	羅臼町	1,365	127	乙部町	1,049	157	鹿沼町	713
8	北見市	9,142	38	網走市	2,541	68	枝幸町	1,795	98	網走町	1,361	128	追分町	1,043	158	月形町	712
9	岩手県	8,940	39	歌志内市	2,535	69	安平町	1,789	99	東川町	1,360	129	妹背牛町	1,016	159	中川町	703
10	美瑛市	6,409	40	森町	2,512	70	利尻富士町	1,766	99	滝川町	1,360	129	社管町	1,016	160	更紗村	669
11	滝川市	5,176	41	紋別市	2,490	71	足寄町	1,762	101	当麻町	1,354	131	豊別町	1,003	161	上川町	664
12	根室市	4,954	42	美瑛町	2,486	72	和歌町	1,758	102	長万部町	1,349	132	雨竜町	994	162	西興部村	660
13	士別市	4,943	43	栗山町	2,485	73	中頓別町	1,726	102	佐呂間町	1,349	133	小清水町	990	163	赤井川村	621
14	八雲町	4,351	44	松前町	2,385	74	豊浦町	1,724	104	猿払村	1,339	134	秩父別町	985	164	東神楽町	616
15	三笠市	4,333	45	共和町	2,345	75	本別町	1,707	105	比布町	1,324	135	興部町	982	165	中札内村	608
16	名寄市	4,287	46	当別町	2,305	76	黒松内町	1,686	106	白老町	1,316	136	留寿都村	964	166	豊栄町	601
17	北斗市	4,139	47	幕別町	2,274	76	二セコ町	1,686	107	福島町	1,288	137	仁木町	953	167	弟子屈町	597
18	石狩市	3,932	48	厚岸町	2,253	78	音更町	1,679	108	剣淵町	1,281	138	浦臼町	946	168	標津町	575
19	帯広市	3,860	49	芽室町	2,220	79	横内町	1,656	109	沼田町	1,279	139	島牧村	937	169	新冠町	554
20	網走市	3,795	50	江差町	2,198	80	礼文町	1,630	110	標別町	1,264	140	様似町	926	170	土幌町	546
21	苫小牧市	3,699	51	羽幌町	2,170	81	央路町	1,582	111	白糠町	1,258	141	中標津町	923	171	別当町	542
22	遠軽町	3,517	52	赤平市	2,115	82	鷹栖町	1,579	112	滝沢町	1,241	142	雄武町	893	172	占冠村	519
23	余市町	3,363	53	白老町	2,089	82	中川町	1,579	113	福庭町	1,237	143	知内町	873	173	新津村	505
24	江別市	3,344	54	美瑛町	2,078	84	由仁町	1,560	114	喜茂別町	1,213	144	支庁町	863	174	上土幌町	484
25	せたな町	3,200	55	増毛町	2,062	85	新得町	1,550	115	興安町	1,207	145	平取町	840	175	鹿沼町	471
26	富良野市	3,075	56	美深町	2,045	86	大空町	1,535	116	流川町	1,186	146	標茶町	819	176	南幌町	463
27	滝別町	3,064	57	清水町	2,043	87	利尻町	1,524	117	木古内町	1,176	147	神恵内村	811	177	標岡町	387
28	稚内市	3,018	58	留寿町	1,978	88	川岸町	1,480	118	真狩村	1,167	147	初山別村	793	178	鶴岡村	363
29	倶知安町	2,978	59	斜里町	1,959	89	七飯町	1,478	119	津別町	1,137	149	下川町	811	179	鶴岡村	331
30	伊達市	2,919	60	長沼町	1,944	90	古平町	1,465	120	上川町	1,129	150	北広島市	788	全道	449,820	

出典：国勢調査（総務省統計局）

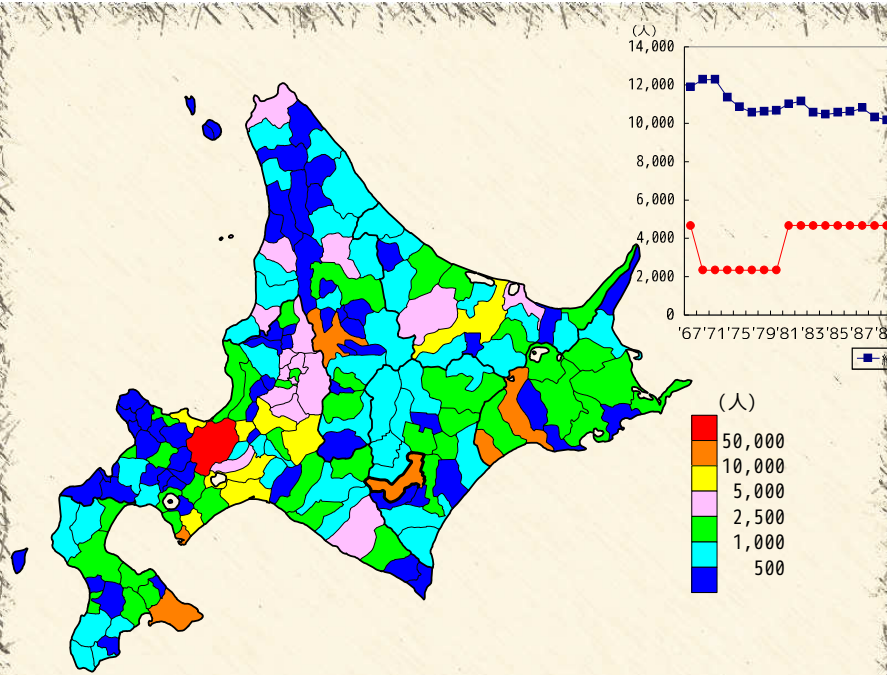


順位	市町村名	統計値	順位	市町村名	統計値	順位	市町村名	統計値	順位	市町村名	統計値	順位	市町村名	統計値	順位	市町村名	統計値
1	札幌市	837,367	31	幕別町	10,126	61	美瑛町	4,342	91	大橋町	2,560	121	豊栄町	1,937	151	黒松内町	1,387
2	旭川市	150,384	32	富良野市	9,989	62	厚岸町	4,325	92	津別町	2,500	122	豊栄町	1,929	152	利尻町	1,327
3	函館市	128,411	33	遠軽町	9,866	63	江差町	4,291	93	今金町	2,470	123	厚沢部町	1,914	153	社管町	1,294
4	釧路市	82,079	35	中標津町	9,744	64	松前町	4,203	94	木古内町	2,465	124	乙部町	1,903	154	横内町	1,253
5	帯広市	75,629	35	士別市	9,398	65	湧別町	4,125	95	新冠町	2,447	125	二セコ町	1,896	155	様似町	1,245
6	苫小牧市	72,845	36	余市町	9,310	66	清水町	4,122	96	上ノ国町	2,446	126	清川町	1,869	156	喜茂別町	1,233
7	小樽市	60,400	37	美幌町	8,883	67	白糠町	4,115	97	士幌町	2,409	127	下川町	1,771	157	猿払村	1,221
8	北見市	55,335	38	古川町	8,864	68	枝幸町	4,021	98	増毛町	2,389	128	古町町	1,689	158	滝川町	1,220
9	江別市	50,425	39	砂川市	8,348	69	弟子屈町	3,910	99	由仁町	2,387	129	古平町	1,679	159	網走町	1,192
10	美瑛市	45,266	40	岩内町	8,222	70	安平町	3,788	100	浦幌町	2,379	130	天塩町	1,674	160	別所村	1,190
11	岩手県	37,322	41	紋別町	8,051	71	羽幌町	3,698	101	羅臼町	2,354	131	小平町	1,659	161	新津村	1,158
12	千歳市	35,983	42	八雲町	8,004	72	本別町	3,682	102	福島町	2,340	132	鹿沼町	1,646	162	秩父別町	1,121
13	恵庭市	25,662	43	当別町	7,579	73	足寄町	3,501	103	浜中町	2,337	133	和歌町	1,646	163	秩父別町	1,115
14	北広島市	22,362	44	森町	7,363	74	標茶町	3,460	104	歌志内市	2,335	134	寿都町	1,642	164	占冠村	1,051
15	石狩市	21,925	45	倶知安町	7,043	75	池田町	3,327	105	様似町	2,334	135	比布町	1,625	165	沼村	1,036
16	登別市	21,511	46	岩内町	6,853	76	新得町	3,280	106	羅臼町	2,268	136	奥尻町	1,551	166	中川町	950
17	滝川市	19,314	47	浦河町	6,782	77	広尾町	3,259	107	標津町	2,253	137	月形町	1,535	167	浦臼町	947
18	網走市	17,982	48	芽室町	6,623	78	南幌町	3,130	108	蘭越町	2,242	138	沼田町	1,527	168	留寿都村	934
19	稚内市	17,820	49	日高町	6,332	79	東神楽町	3,127	109	美深町	2,218	139	仁木町	1,499	169	中頓別町	927
20	北斗市	17,779	50	夕張市	6,275	80	長万部町	3,026	110	鹿追町	2,216	140	礼文町	1,481	170	鶴岡村	921
21	喜茂町	16,021	51	赤平市	6,202	81	大空町	3,014	111	上土幌町	2,215	141	滝上町	1,478	171	真狩村	884
22	伊達市	14,969	52	標岡町	5,788	82	共和町	2,962	112	上川町	2,203	142	妹背牛町	1,468	172	幌加内町	830
23	余市町	13,069	53	網走町	5,703	83	東川町	2,927	113	小清水町	2,140	143	知内町	1,465	173	滝川町	822
24	根室市	12,173	54	栗山町	5,698	84	新十川町	2,789	114	支庁町	2,101	144	岩谷町	1,463	174	美敷村	808
25	美瑛市	11,894	55	三笠市	5,422	85	当麻町	2,784	115	知内町	2,050	145	美瑛町	1,458	175	初山別村	633
26	紋別市	11,670	56	羽森湖町	4,830	86	赤井江町	2,751	116	訓子府町	2,039	146	釧路町	1,455	176	神恵内村	612
27	浦別町	11,666	57	中富良野市	4,540	87	上川町	2,666	117	中富良野市	2,035	147	初富町	1,429	177	赤井川村	606
28	網走市	11,429	58	せたな町	4,436	88	豊幌町	2,591	118	豊浦町	2,009	148	駒川町	1,422	178	西興部村	531
29	深川市	10,554	59	長沼町	4,404	89	平取町	2,571	119	南幌町	2,002	149	留寿都村	1,417	179	喜茂川村	457
30	七飯町	10,363	60	むかわ町	4,353	90	佐呂間町	2,564	120	浜頓別町	1,960	150	遠別町	1,405	全道	2,380,251	

出典：備考欄



転入者数【昭和42年】

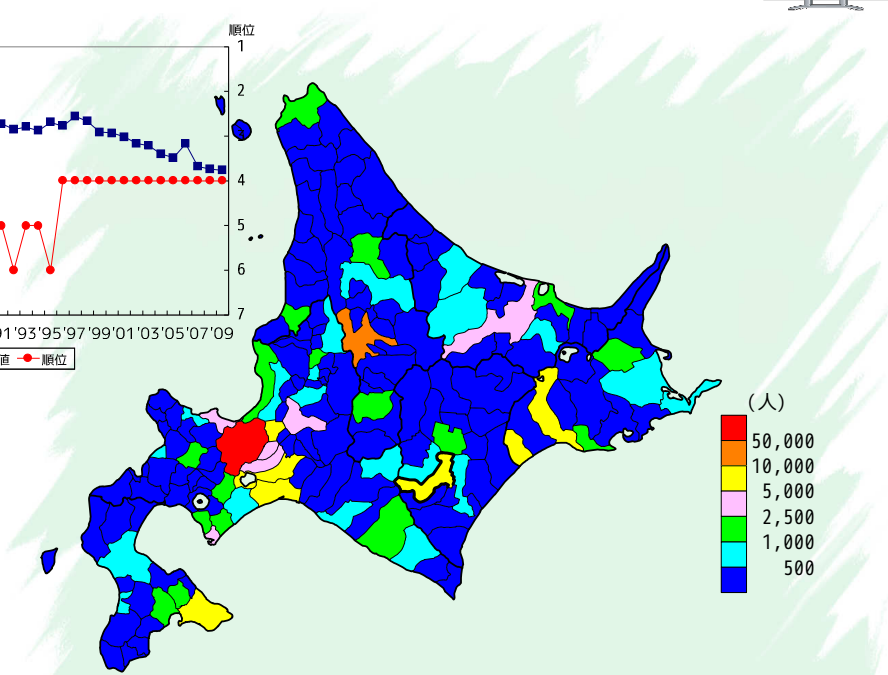


順位	市町村名	統計値	順位	市町村名	統計値	順位	市町村名	統計値	順位	市町村名	統計値	順位	市町村名	統計値	順位	市町村名	統計値
1	札幌市	87,178	31	士別市	2,470	61	本別町	1,143	91	木古内町	675	121	浜中町	468	151	厚真町	302
2	旭川市	23,640	32	紋別市	2,416	62	当別町	1,131	91	標津町	675	122	森町	460	152	利尻町	283
3	函館市	22,172	33	美幌町	2,215	63	足寄町	1,108	93	福島町	649	123	妹背牛町	456	153	京極町	272
4	釧路市	18,931	34	中標津町	2,174	64	標茶町	1,106	94	大空町	648	124	共和町	452	154	新原富土町	271
5	帯広市	11,896	35	伊達市	2,158	65	長万部町	1,100	95	夕金町	641	125	小清水町	444	155	新緑津村	270
6	室蘭市	11,478	36	穂巻町	2,141	66	別海町	1,096	96	清里町	631	126	釧路町	441	156	南幌町	268
7	小樽市	8,958	37	北斗市	2,012	67	湧別町	1,080	97	羅臼町	629	127	訓子町	438	157	南幌町	253
8	北見市	8,591	38	標葉町	2,010	68	森子町	1,071	98	滝川町	618	128	仁木町	437	157	鷹栖町	253
9	岩手県	7,638	39	八雲町	1,988	69	池田町	1,057	99	由仁町	609	128	標葉町	437	157	中標津町	253
10	苫小牧市	7,613	40	白糠町	1,962	70	むかわ町	1,027	100	大樹町	605	130	遠別町	426	160	青森子町	251
11	江別市	7,402	41	喜望峯町	1,916	71	北広島市	999	101	佐呂間町	604	131	厚沢部町	424	161	比布町	249
12	千歳市	6,506	42	歌志内市	1,797	72	せたな町	975	102	蘭越町	596	132	壮瞥町	403	162	礼文町	237
13	登別市	5,239	43	白老町	1,773	73	美瑛町	947	103	浜頓別町	586	133	標葉町	402	163	占冠村	235
14	夕張市	5,183	44	余市町	1,759	74	芽室町	912	104	天塩町	572	134	月形町	399	164	更別村	233
15	滝川市	4,622	45	倶知安町	1,741	75	浦幌町	896	105	小平町	569	135	羅臼町	394	165	乙部町	230
16	赤平市	4,339	46	浦河町	1,568	76	清水町	883	106	和寒町	567	136	黒松内町	392	165	中札内村	230
17	稚内市	3,974	47	日高町	1,559	77	安平町	874	107	滝上町	563	137	古平町	389	167	東神楽町	220
18	名寄市	3,742	48	森町	1,521	78	枝幸町	869	107	陸別町	563	138	中川町	382	168	鶴岡村	213
19	網走市	3,455	49	洞爺湖町	1,507	79	長沼町	858	109	新十津川町	558	139	知床町	375	169	真狩村	208
20	三笠市	3,453	50	茶井江町	1,495	80	松前町	852	110	鹿越町	555	140	愛別町	372	170	初山別村	196
21	釧路市	3,402	51	標内町	1,485	81	新得町	850	111	奥町	544	141	知内町	363	171	浦白町	189
22	芦別市	3,375	52	標別町	1,425	83	新緑町	814	112	滝毛町	539	142	中標津町	355	172	西興村	181
23	滝川市	3,192	53	七軒町	1,417	83	上川町	782	113	鹿沼町	519	143	泊村	347	173	森町	165
24	遠軽町	3,123	54	沼田町	1,349	84	平取町	769	114	鹿沼町	512	144	鹿沼町	343	173	北滝町	165
25	美瑛市	3,104	55	美山町	1,307	85	津別町	751	115	上ノ国町	503	145	美瑛町	333	175	鹿部町	158
26	砂川市	2,861	56	釧路町	1,227	86	広尾町	734	115	滝前町	503	146	喜茂別町	332	176	留寿都村	104
27	上砂川町	2,776	57	江差町	1,225	87	下川町	716	117	春町	493	147	土幌町	323	177	神楽町	82
28	羽幌町	2,710	58	上川町	1,203	88	上土幌町	713	118	長茅も町	481	148	美瑛村	314	178	赤井川村	73
29	深川市	2,644	59	石狩市	1,190	89	美深町	685	119	樺島町	479	149	二セコ町	313	179	秋分町	22
30	網走市	2,558	60	厚岸町	1,178	90	南富良野町	681	120	豊頃町	471	150	東川町	310	全 道	399,529	

出典：住民基本台帳人口・世帯数及び人口動態（北海道）
北海道市町村勢要覧（北海道）



転入者数【平成21年】

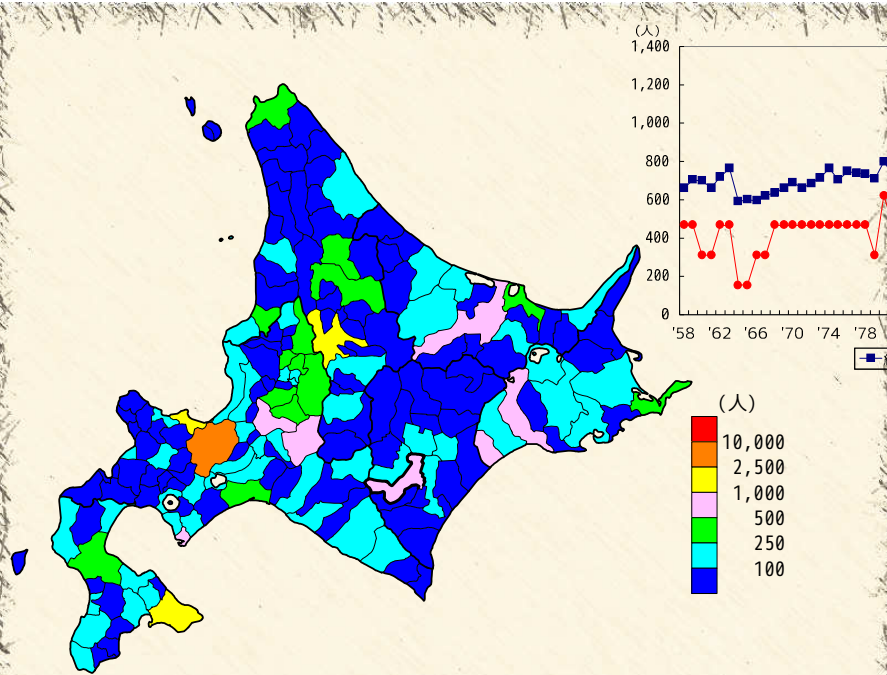


順位	市町村名	統計値	順位	市町村名	統計値	順位	市町村名	統計値	順位	市町村名	統計値	順位	市町村名	統計値	順位	市町村名	統計値
1	札幌市	123,429	31	穂巻町	994	61	むかわ町	373	91	池田町	230	121	滝里町	159	151	比布町	108
2	旭川市	11,514	32	遠軽町	984	62	松前町	364	92	標津町	229	122	木古内町	158	152	南幌町	107
3	函館市	9,930	33	枝室町	956	63	東川町	360	93	新十津川町	219	122	当麻町	158	152	泊前町	107
4	帯広市	7,555	34	紋別市	943	64	長沼町	359	94	厚真町	212	124	福島町	155	154	遠別町	106
5	釧路市	6,746	35	八雲町	869	65	本別町	343	95	中富良野町	207	124	仁木町	155	155	滝上町	104
6	苫小牧市	6,352	36	浦河町	844	66	厚岸町	337	95	羅臼町	207	126	月形町	153	156	美瑛村	103
7	千歳市	5,542	37	美幌町	817	67	標茶町	327	97	蘭越町	203	127	浜中町	152	157	駒淵町	101
8	江別市	5,193	38	新得町	786	68	新得町	316	97	美瑛町	203	128	鶴岡町	149	158	歌志内町	96
9	北見市	4,735	39	湧別町	757	69	新得町	310	99	平取町	199	129	上ノ国町	147	159	美山町	93
10	室蘭市	3,878	40	余市町	747	70	森子町	309	100	美瑛町	194	130	壮瞥町	146	159	青森子町	93
11	小樽市	3,614	41	砂川市	740	71	夕張市	306	101	浦幌町	186	131	寿都町	145	161	泊村	92
12	岩手県	3,157	42	美幌町	732	72	鹿追町	299	101	滝毛町	186	132	新緑津村	144	161	標内町	92
13	恵庭市	3,087	43	芽室町	716	73	足寄町	292	101	豊富町	186	132	津別町	144	163	森町	91
14	北広島市	2,563	44	白老町	699	74	赤平市	287	104	上川町	183	132	佐呂間町	144	164	西興村	89
15	石狩市	2,498	45	白老町	638	74	南幌町	287	104	浜頓別町	183	135	京極町	142	165	赤井川村	84
16	登別市	2,291	46	日高町	622	76	白糠町	286	106	今金町	181	136	南富良野町	136	165	占冠村	84
17	網走市	2,120	47	別海町	614	77	せたな町	284	106	黒松内町	181	137	沼田町	130	167	愛別町	83
18	滝川市	2,062	48	岩内町	539	78	天塩町	280	106	天塩町	181	138	礼文町	129	168	上砂川町	82
19	喜望峯町	2,037	49	岩内町	524	79	湧別町	275	109	浦幌町	180	139	留寿都村	124	169	西興村	81
20	北斗市	1,905	50	長万部町	485	80	大空町	270	110	上ノ国町	177	140	下川町	123	170	妹背牛町	80
21	稚内市	1,615	51	森町	481	81	共和町	264	111	小清水町	177	140	戸戸町	123	171	標内町	71
22	名寄市	1,529	52	上富良野町	476	82	中札内村	263	112	由仁町	173	142	利尻町	119	172	中川町	70
23	伊達市	1,461	53	網走町	464	83	羽幌町	259	113	訓子町	172	143	乙部町	117	173	秋分町	69
24	留寿都市	1,245	54	安平町	435	84	二セコ町	255	114	蘭越町	171	144	明神本町	116	174	浦白町	65
25	七軒町	1,202	55	洞爺湖町	417	84	枝室町	255	115	知内町	160	144	鶴岡村	116	175	中標津町	59
26	中標津町	1,120	56	山手町	416	86	大樹町	251	115	茶井江町	169	146	小樽町	112	176	初山別村	53
27	網走市	1,118	57	土幌町	405	87	土幌町	247	117	厚沢部町	168	147	喜茂別町	111	177	神楽町	52
28	帯広市	1,115	58	清水町	394	88	三笠市	246	118	更別町	167	147	標内町	111	178	吉平町	50
29	富良野市	1,033	59	東神楽町	379	88	鷹栖町	246	119	鹿越町	165	147	和寒町	111	179	神楽内村	37
30	網走市	1,019	60	美瑛町	374	90	上士幌町	231	120	鹿部町	161	150	豊頃町	109	全 道	262,752	

出典・備考欄



死亡者数【昭和33年】

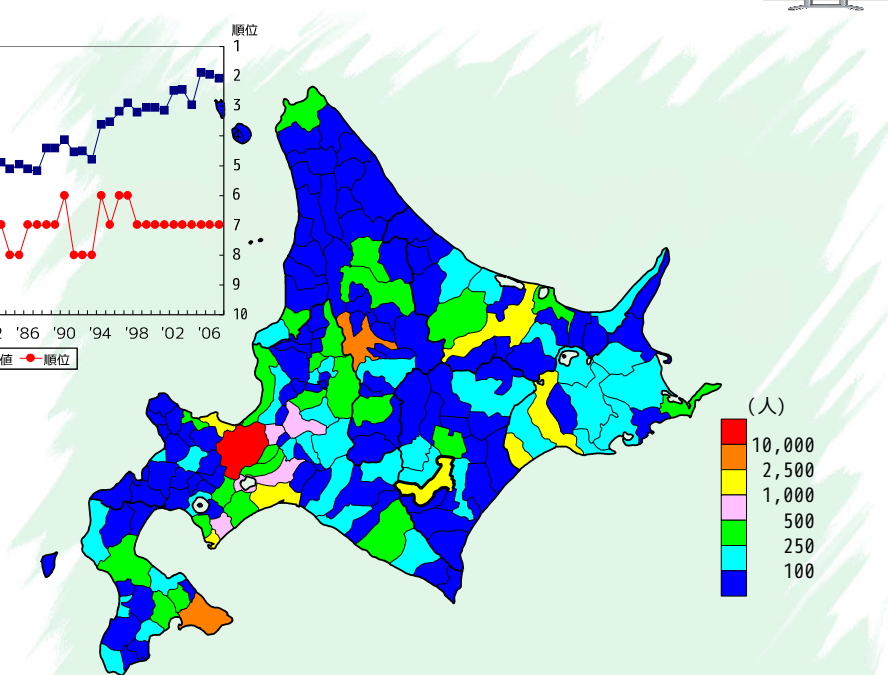


順位	市町村名	統計値	順位	市町村名	統計値	順位	市町村名	統計値	順位	市町村名	統計値	順位	市町村名	統計値
1	札幌市	3,662	30	余市町	225	61	標茶町	111	90	上川町	84	119	羅臼町	62
2	函館市	2,277	32	遠軽町	217	62	音更町	108	92	安平町	83	122	厚真町	61
3	小樽市	1,545	33	岩内町	211	63	池田町	107	92	当麻町	107	92	当麻町	61
4	旭川市	1,449	34	せたな町	202	64	当別町	106	94	天塩町	106	94	豊富町	60
5	釧路市	971	35	歌志内市	186	64	沼田町	106	94	滝上町	106	94	南幌町	60
6	室蘭市	744	36	森町	182	66	弟子屈町	105	96	遠別町	80	124	浜中町	60
7	帯広市	662	37	千歳市	181	67	長万部町	104	96	広尾町	80	127	二セコ町	59
8	札幌市	642	38	七飯町	178	67	洞爺湖町	104	98	志仁町	78	127	月形町	59
9	岩見沢市	629	39	美幌町	172	67	斜里町	104	99	志平町	77	129	樺木町	58
10	夕張市	602	40	日高町	168	67	寿宴町	104	99	中標津町	77	129	えりも町	58
11	美幌市	447	41	石狩市	165	71	上ノ国町	103	101	小平町	76	131	奥原町	57
12	芦別市	355	42	むかわ町	156	72	蘭別町	100	102	和寒町	74	131	豊浦町	57
13	根室市	342	43	上砂川町	152	73	足寄町	98	102	下川町	74	131	苫前町	57
14	苫小牧市	311	44	登別市	151	74	上富良野町	97	102	猿払村	74	134	陸別町	56
15	名寄市	307	44	葉山町	151	75	奈井江町	94	105	厚沢部町	72	135	知内町	55
16	赤平市	295	46	羽幌町	149	75	平取町	94	105	新得町	72	135	乙部町	55
17	網走市	288	47	砂川市	147	77	佐呂間町	92	107	今金町	70	135	剣淵町	55
18	士別市	286	48	浦河町	144	78	美深町	91	107	置戸町	70	138	浜頓別町	53
19	稚内市	283	49	厚岸町	140	79	福島町	90	109	観加内町	69	139	比布町	52
20	三笠市	281	50	白糠町	131	79	白老町	90	109	礼文町	69	139	南富良野町	52
21	留萌市	269	51	湧別町	129	81	蘭越町	89	109	本別町	69	139	網走町	52
22	深川市	266	51	別海町	129	82	共和町	88	113	中富良野町	68	139	豊原町	52
23	滝川市	259	53	美瑛町	124	82	津別町	88	113	樺内町	66	143	浦幌町	51
24	八雲町	254	54	増毛町	123	84	新十津川町	87	113	小清水町	66	144	仁木町	50
25	伊達市	240	55	松前町	121	84	網走町	87	115	蘭部町	65	144	妹背牛町	50
26	富良野市	239	56	恵庭市	118	86	大空町	86	116	黒松町	64	146	黒松町	49
27	紋別市	231	57	江差町	117	86	清水町	86	116	大橋町	64	146	鹿橋町	49
28	新ひだか町	230	58	倶知安町	116	88	寿都町	85	118	利尻町	63	146	利尻町	49
29	北斗市	226	58	枝幸町	116	88	泊村	85	119	新冠町	62	146	上士幌町	49
30	江別市	225	60	長沼町	112	90	木古内町	84	119	士幌町	62	150	東川町	48
													全道	31,035

出典：北海道保健統計年報（北海道）



死亡者数【平成19年】



順位	市町村名	統計値	順位	市町村名	統計値	順位	市町村名	統計値	順位	市町村名	統計値	順位	市町村名	統計値
1	札幌市	14,044	31	白老町	273	61	むかわ町	132	91	平取町	83	120	小清水町	61
2	旭川市	3,219	32	遠軽町	262	61	白糠町	132	91	鹿橋町	83	122	豊富町	60
3	函館市	3,106	33	富良野市	261	63	斜里町	131	91	士幌町	83	122	上士幌町	60
4	小樽市	1,767	34	芦別市	254	64	江差町	126	94	新得町	81	124	仁木町	59
5	釧路市	1,751	35	八雲町	253	65	弟子屈町	114	95	南幌町	78	125	大橋町	57
6	苫小牧市	1,450	36	士別市	251	66	厚岸町	113	96	歌志内市	77	126	知内町	56
7	帯広市	1,232	37	紋別市	248	67	清水町	112	96	上砂川町	77	127	吉平町	55
8	室蘭市	1,128	38	森町	231	68	樺毛町	102	96	佐呂間町	77	127	雄武町	55
9	札幌市	1,101	39	赤平市	227	69	標茶町	101	96	大空町	77	127	浦幌町	55
10	岩見沢市	954	40	砂川市	222	70	木古内町	100	100	縁別町	76	130	新穂津村	54
11	江別市	904	41	美幌町	219	70	足寄町	100	101	蘭越町	75	130	春井町	54
12	夕張市	604	42	夕張市	214	72	上富良野町	99	101	豊浦町	75	130	富良野町	54
13	登別市	565	43	蘭別町	209	72	枝幸町	99	101	標津町	75	130	鹿追町	54
14	石狩市	490	44	三笠市	203	74	安平町	98	104	東神楽町	73	134	中札内村	53
15	恵庭市	489	45	岩内町	201	75	上ノ国町	94	104	訓子府町	73	135	二セコ町	52
16	滝川市	475	46	葉山町	187	76	長万部町	93	106	乙部町	72	135	秩父別町	52
17	北広島市	466	47	当別町	171	77	羽幌町	92	106	今金町	72	135	北竜町	52
18	伊達市	450	48	中標津町	168	78	福島町	89	106	新冠町	72	135	利尻士幌町	52
19	札幌市	444	49	浦河町	167	79	沼田町	88	109	厚沢部町	68	139	月形町	51
20	稚内市	397	50	寿宴町	163	80	奈井江町	87	110	えりも町	67	140	泊村	50
21	美幌市	387	51	せたな町	160	80	奥平町	87	111	下川町	66	140	置戸町	50
22	名寄市	324	52	別海町	151	82	新十津川町	86	112	美深町	65	140	浦幌町	50
23	網走市	322	53	釧路市	145	82	東川町	86	113	蘭部町	64	143	礼文町	48
24	音更町	311	54	長沼町	142	82	津別町	86	113	小平町	64	144	天徳町	47
24	紋別市	311	54	白糠町	142	82	池田町	86	113	比布町	63	145	別海町	46
26	深川市	303	56	松前町	141	82	本別町	86	115	美幌町	63	146	網走町	45
27	紋別市	302	57	洞爺湖町	139	87	由仁町	85	115	羅臼町	63	146	鹿追町	45
28	網走市	298	57	湧別町	139	88	共和町	84	118	上川町	62	148	蘭部町	44
29	留萌市	285	59	倶知安町	133	88	美幌町	84	118	和寒町	62	148	網走町	44
30	余市町	279	59	美瑛町	133	88	浜中町	84	120	厚真町	61	150	陸別町	43
													全道	51,456

出典：備考欄