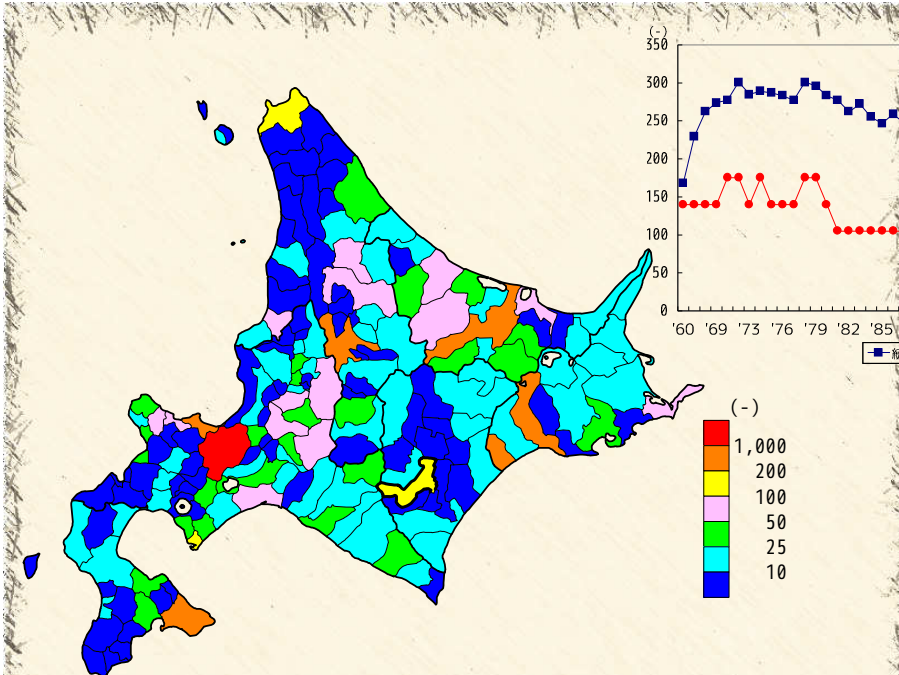




工業事業所数【昭和35年】

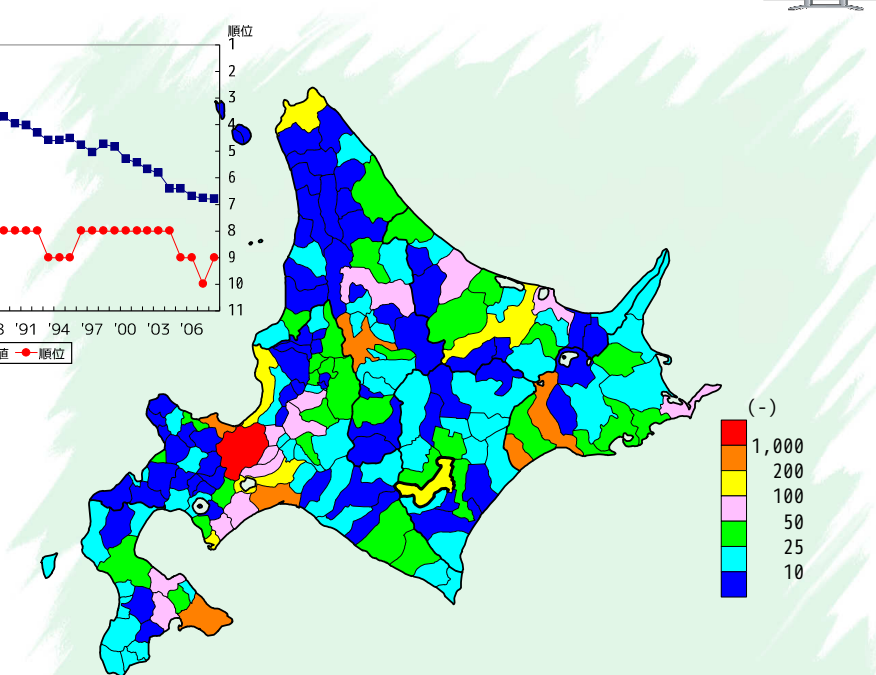
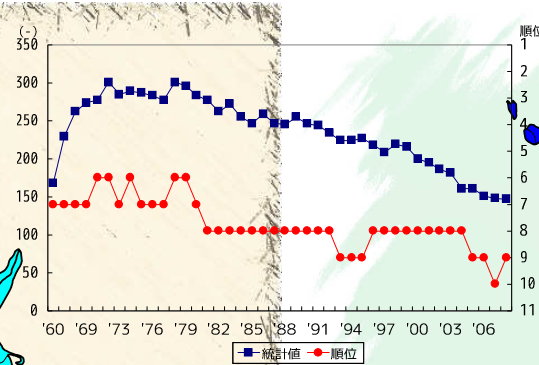


工業事業所数【平成20年】



順位	市町村名	統計値	順位	市町村名	統計値	順位	市町村名	統計値	順位	市町村名	統計値	順位	市町村名	統計値			
1	札幌市	1,046	30	枝幸町	31	61	雄武町	18	86	平取町	11	119	寿都町	6	145	北竜町	3
2	小樽市	631	30	釧路市	31	62	由仁町	17	86	斜里町	11	119	洞爺湖町	6	145	壮瞥町	3
3	函館市	530	30	湧別町	31	62	美深町	17	86	訓子府町	11	119	西興部村	6	145	えりも町	3
4	旭川市	523	34	滝上町	30	64	白老町	16	86	佐呂間町	11	119	幕別町	6	145	比布町	3
5	釧路市	272	34	厚岸町	30	64	清里町	16	86	興部町	11	125	京極町	5	145	喜茂子村	3
6	札幌市	221	36	千歳市	28	66	奈井江町	15	96	妹背牛町	10	125	東川町	5	145	幌延町	3
7	帯広市	168	37	横内町	27	66	標茶町	15	96	新得町	10	125	和寒町	5	145	中札内村	3
8	札幌市	126	37	東山町	27	68	南富良野町	14	96	樺似町	10	125	新十津川町	8	133	中札内村	3
9	帯広市	120	39	森町	26	68	芽室町	14	96	愛別町	10	125	苫前町	5	159	鹿部町	x
10	余市町	89	39	岩内町	26	68	本別町	14	96	天塩町	10	125	天塩町	5	159	奥平町	x
11	網走市	87	41	北上市	25	68	足寄町	14	101	今金町	9	125	浜頓別町	5	159	北広島市	x
12	遠軽町	77	41	北上市	25	72	せたな町	13	101	中頓別町	9	125	礼文町	5	159	新得町	x
13	苫小牧市	73	41	登別町	25	72	神恵内村	13	101	清水町	9	133	福島町	4	159	島牧村	x
14	古平町	70	41	日高町	25	72	利尻町	13	101	池田町	9	133	上ノ国町	4	159	蘭越町	x
15	根室市	69	41	富良野市	25	72	新得町	13	105	知内町	8	133	真狩村	4	159	共和町	x
16	美瑛市	67	41	津別町	25	72	広尾町	13	105	歌志内市	8	133	喜茂別町	4	159	仁木町	x
17	岩見沢市	63	47	新ひだか町	24	72	浦幌町	13	105	沼田町	8	133	秋田別町	4	159	赤井川村	x
18	夕張市	61	48	八雲町	23	72	標津町	13	105	小清水町	8	133	占冠村	4	159	南幌町	x
19	名寄市	57	48	深川市	23	72	蘭白町	13	105	大空町	8	133	中川町	4	159	浦臼町	x
20	芦別市	55	48	弟子屈町	23	80	新十津川町	12	105	喜界町	8	133	小平町	4	159	厚真町	x
20	留萌市	55	51	恵庭市	22	80	当麻町	12	111	木古内町	7	133	遠別町	4	159	鷹栖町	x
20	紋別市	55	51	上川町	22	80	美瑛町	12	111	厚沢部町	7	133	豊浦町	4	159	東神楽町	x
23	北上市	50	51	下川町	22	80	摩周町	12	111	乙部町	7	133	利尻町	4	159	中頓別町	x
24	滝川市	41	54	江差町	21	80	陸奥町	12	111	名寄市	7	133	土樽町	4	159	初山別村	x
25	砂川市	40	54	赤平市	21	80	別所町	12	111	網走内町	7	133	麻松内町	3	159	登別村	x
26	江別市	37	54	倶知安町	21	86	長万部町	11	111	上富良野町	7	145	留寿都村	3	159	鹿追町	x
27	美幌町	36	57	当別町	20	86	二セウ町	11	111	上士幌町	7	145	上砂川町	3	159	更別町	x
28	泊村	34	57	中標津町	20	86	豊浦町	11	111	長沼町	7	145	長沼町	3	159	新路町	x
29	浦河町	33	59	羽幌町	19	86	安平町	11	119	松前町	6	145	月形町	3	159	網走村	x
30	伊達市	31	59	白糠町	19	86	むかわ町	11	119	七飯町	6	145	南竜町	3	全道	0	

出典：工業統計調査（経済産業省）

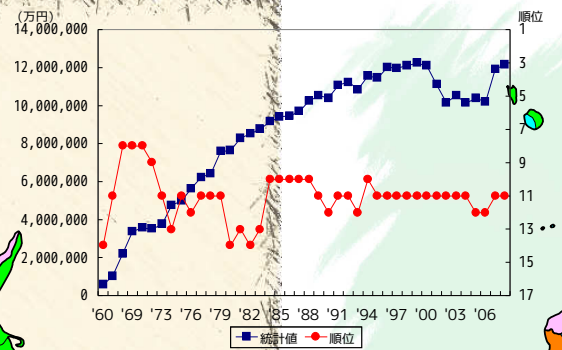
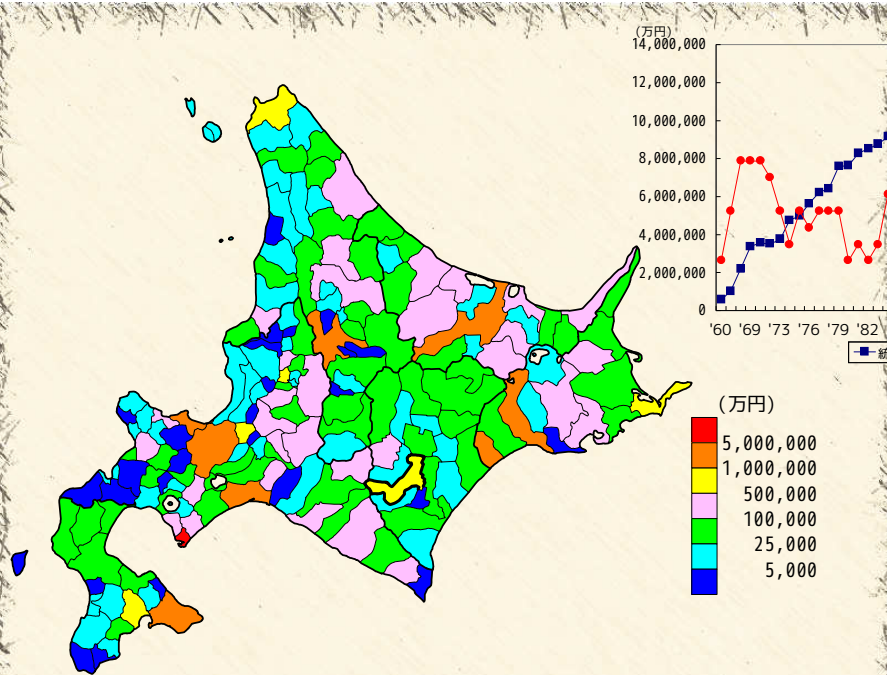


順位	市町村名	統計値	順位	市町村名	統計値	順位	市町村名	統計値	順位	市町村名	統計値	順位	市町村名	統計値			
1	札幌市	1,114	30	東川町	41	61	日高町	22	89	池田町	13	117	鹿追町	8	151	黒松内町	4
2	旭川市	431	30	厚岸町	41	61	広尾町	22	92	上ノ国町	12	117	弟子屈町	8	151	留寿都村	4
3	函館市	339	33	西興部村	40	61	標津町	22	92	乙部町	12	123	今金町	7	151	喜茂別町	4
4	小樽市	293	34	湧別町	38	61	蘭白町	22	92	寿都町	12	123	妹背牛町	7	151	幌加内町	4
5	苫小牧市	225	34	芽室町	38	65	由仁町	21	92	奈井江町	12	123	愛別町	7	151	豊原町	4
6	釧路市	223	36	芦別市	37	66	興部町	20	92	上富良野町	12	123	上川町	7	151	陸奥町	4
7	帯広市	168	36	岩内町	37	66	清水町	20	92	本別町	12	123	奥平町	7	157	二セウ町	3
8	札幌市	150	38	美瑛町	35	66	中札内村	20	92	樺菜町	12	123	登別町	7	157	赤井川村	3
9	帯広市	147	39	八雲町	34	69	南幌町	19	99	知内町	11	123	浦臼町	7	157	浦臼町	3
10	石狩市	142	39	名寄市	34	69	樺似町	19	99	長沼町	11	123	訓子府町	7	157	小平町	3
11	千歳市	104	41	伊達市	33	69	別所町	19	99	えりも町	11	123	釧路町	7	157	天塩町	3
12	稚内市	102	41	新ひだか町	33	72	美瑛町	18	99	士幌町	11	123	大樹町	7	157	中頓別町	3
13	根室市	93	44	留萌市	33	73	安平町	16	99	浦幌町	11	133	歌志内市	6	163	新得町	2
14	江別市	91	44	遠軽町	31	73	津別町	16	104	長万部町	10	133	京極町	6	163	島牧村	2
15	紋別市	84	44	中標津町	31	73	佐呂間町	16	104	江差町	10	133	月形町	6	163	神恵内村	2
16	恵庭市	82	46	七飯町	30	73	足寄町	16	104	奥平町	10	133	平取町	6	163	鱒内町	2
17	北広島市	81	47	砂川市	29	77	古平町	15	104	当別町	10	133	新冠町	6	163	北竜町	2
18	岩見沢市	79	47	深川市	29	77	むかわ町	15	104	沼田町	10	133	刺湖町	6	163	壮瞥町	2
19	森町	76	47	富良野市	29	77	当麻町	15	104	豊浦町	10	133	苫前町	6	163	南富良野町	2
20	白老町	73	47	枝幸町	29	77	羽幌町	15	104	比布町	10	133	遠別町	6	163	喜茂子村	2
21	網走市	67	47	喜界町	29	81	福島町	14	104	和寒町	10	133	礼文町	6	163	中川町	2
22	北上市	63	52	三笠市	28	81	鹿部町	14	104	大空町	10	142	蘭越町	5	163	初山別村	2
23	滝川市	60	52	標津町	28	81	せたな町	14	113	厚沢部町	9	142	利尻町	5	163	網走町	2
24	登別町	55	54	赤平市	27	81	倶知安町	14	113	登別村	9	142	仁木町	5	163	西興部村	2
25	士別市	50	55	麻松内町	26	81	鷹栖町	14	113	滝上町	9	142	新十津川町	5	163	更別町	2
26	余市町	47	55	長中町	26	81	下川町	14	113	上士幌町	9	142	秩父別町	5	176	真狩村	1
27	滝川市	43	57	土樽町	24	81	増毛町	14	117	木古内町	8	142	厚真町	5	176	泊村	1
28	網走町	42	58	夕張市	23	81	浜頓別町	14	117	上砂川町	8	142	南富良野町	5	176	占冠村	1
28	網走町	42	58	洞爺湖町	23	89	東神楽町	13	117	利尻町	8	142	小清水町	5	179	南竜町	-
30	東山町	41	58	斜里町	23	89	新得町	13	117	利尻富士町	8	142	臨瀛村	5	全道	6,618	

出典：備考欄



製造品出荷額等【昭和35年】

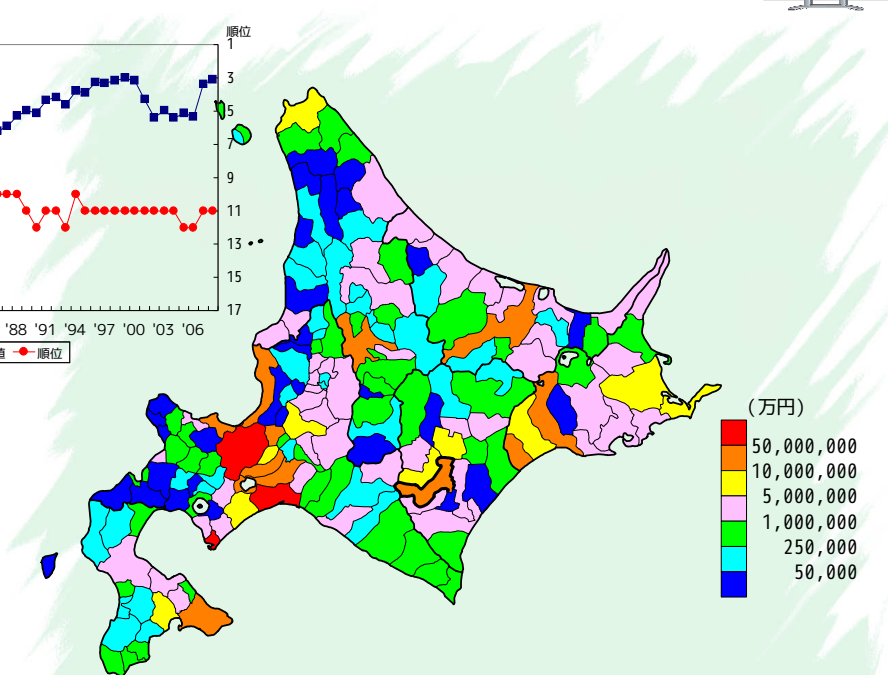


順位	市町村名	統計値	順位	市町村名	統計値	順位	市町村名	統計値	順位	市町村名	統計値	順位	市町村名	統計値
1	室蘭市	6,656,986	31	美幌市	162,677	61	浦河町	60,809	91	美瑛町	32,408	121	鶴居村	13,980
2	札幌市	4,825,134	32	白鳥町	157,731	62	深川町	60,511	92	中頓別町	29,592	122	標葉村	13,787
3	旭川市	2,940,143	33	湧別町	146,592	63	森井江町	58,888	93	羅臼町	28,467	123	首魁子村	13,766
4	小樽市	2,657,375	34	清水町	139,460	64	音更町	56,073	94	赤平市	28,143	124	留寿都村	13,746
5	函館市	2,534,522	35	津別町	137,179	65	二セツ町	54,927	95	新穂町	28,083	125	厚沢部町	13,728
6	釧路市	2,425,102	36	釧路市	129,172	66	白老町	54,115	96	網走内町	27,568	126	妹背牛町	12,705
7	苫小牧市	2,177,769	37	登別町	118,146	67	千歳市	53,821	97	増毛町	26,257	127	豊富町	12,450
8	北見市	1,022,497	38	厚岸町	114,129	68	標津町	53,506	98	富田町	25,847	128	小平町	11,422
9	砂川市	957,102	39	中標津町	113,811	69	陸奥町	51,438	99	温厚町	25,733	129	歌志内市	10,570
10	北斗市	871,333	40	横似町	111,543	70	平取町	50,551	100	月形町	24,933	130	月形町	10,470
11	根室市	753,793	41	岩見沢市	108,511	71	鰹別町	49,932	101	弟子屈町	24,556	131	寿都町	10,137
12	江別市	673,535	42	芦別町	104,108	72	本別町	49,008	102	広尾町	24,529	132	占冠村	9,917
13	稚内市	600,308	43	枝幸町	103,079	73	浜中町	48,352	103	土橋町	23,571	133	上ノ島町	9,737
14	帯広市	565,026	44	美深町	99,726	74	南富良野町	48,340	104	訓子府町	23,333	134	仁木町	9,294
15	共和町	393,997	45	清里町	95,784	75	当麻町	47,307	105	羽幌町	22,947	135	利尻富士町	8,749
16	士別市	374,300	46	置戸町	94,480	76	別海町	47,277	106	利尻町	22,794	136	上砂川町	8,743
17	紋別市	351,935	47	富良野市	89,503	77	白糠町	47,205	107	知内町	21,944	137	遠別町	8,598
18	伊達市	351,332	48	由仁町	86,253	78	足寄町	47,019	108	湖上町	20,651	138	網走町	8,557
19	斜里町	294,553	49	滝上町	84,835	79	幌延町	46,777	109	畑田町	20,605	139	泊村	8,193
20	美幌町	278,350	50	浦幌町	83,177	80	浜頓別町	45,801	110	寿豊町	20,528	140	石狩市	8,162
21	網走市	269,301	51	下川町	79,844	81	雄勝町	45,751	111	むかわ町	19,752	141	大空町	8,115
22	滝川市	259,876	52	上川町	74,364	82	喜茂別町	45,998	112	礼文町	18,434	142	神楽町	7,867
23	標葉町	220,092	53	新得町	71,760	83	長万町	41,359	113	五島郡	18,316	143	天塩町	7,761
24	夕張市	217,534	54	鷹巣町	71,465	84	余金町	40,865	114	高田町	17,636	144	中札内村	7,120
25	美山町	217,144	55	岩内町	70,123	85	洞爺湖町	40,057	115	北富良野町	17,217	145	和寒町	7,000
26	新ひだか町	202,613	56	八雲町	69,974	86	森町	35,317	116	倉岳町	16,689	146	豊浦町	6,675
27	余市町	181,693	57	三笠市	64,225	87	倶知安町	35,308	117	吉平町	16,221	147	社管町	6,675
28	名寄市	181,329	58	大橋町	63,942	88	上土橋町	35,267	118	沼田町	16,052	148	比布町	6,665
29	安平町	176,407	59	小清水町	63,181	89	せがな町	34,443	119	中川町	14,981	149	七飯町	6,226
30	滝川市	171,952	60	標別町	61,100	90	木古内町	34,417	120	江差町	14,452	150	豊後町	6,204

出典：工業統計調査（経済産業省）

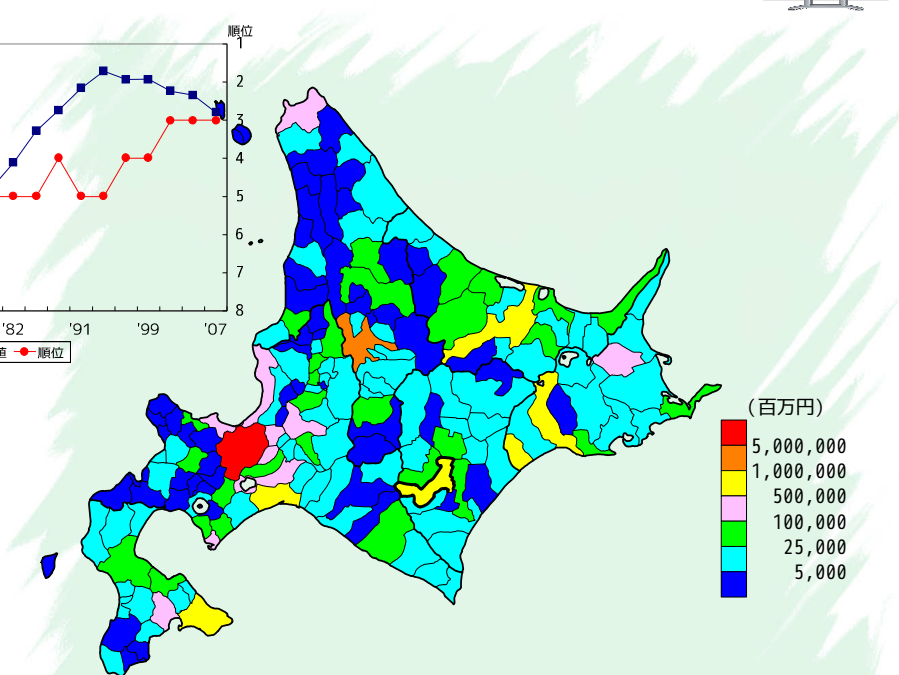
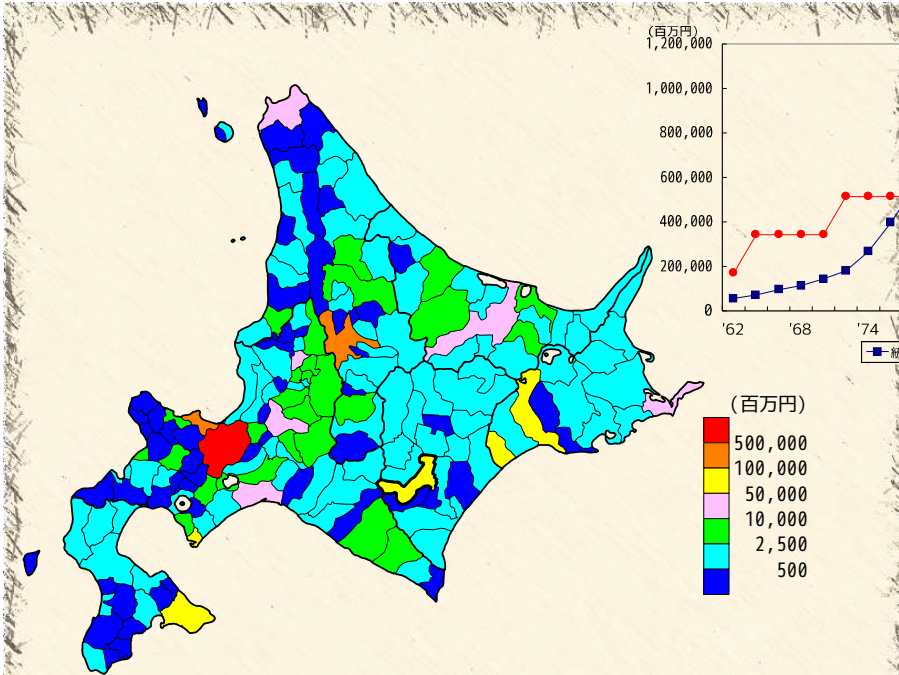


製造品出荷額等【平成20年】



順位	市町村名	統計値	順位	市町村名	統計値	順位	市町村名	統計値	順位	市町村名	統計値	順位	市町村名	統計値
1	苫小牧市	116,970,711	31	七飯町	3,164,694	61	釧路町	1,344,736	91	共和町	521,429	121	厚沢部町	188,111
2	室蘭市	63,432,462	32	八雲町	2,731,118	62	滝川市	1,342,559	92	南郷町	493,278	122	李金町	183,105
3	札幌市	51,624,537	33	湧中町	2,637,466	63	枝幸町	1,291,503	93	むかわ町	477,879	123	木古内町	181,996
4	釧路市	28,554,825	34	砂川市	2,434,880	64	興部町	1,280,433	94	妹背牛町	459,737	124	比布町	172,433
5	千歳市	22,859,521	35	森井江町	2,433,218	65	東川町	1,176,347	95	新ひだか町	452,980	125	せがな町	170,315
6	旭川市	18,934,603	36	標茶町	2,377,073	66	夕張市	1,150,989	96	乙部町	431,786	126	沼田町	152,213
7	函館市	18,446,050	37	標津町	2,275,717	67	増毛町	1,110,700	97	鷹巣町	427,893	127	湧別町	144,785
8	小樽市	16,752,121	38	標別町	2,108,977	68	余市町	1,047,400	98	清里町	423,912	128	新穂町	138,904
9	北見市	13,623,295	39	赤平市	2,086,693	69	標比町	976,801	99	新得町	421,461	129	和寒町	127,334
10	恵庭市	11,502,168	40	名寄市	2,062,450	70	上富良野町	957,530	100	浦幌町	405,353	130	平取町	126,364
11	帯広市	12,154,504	41	留寿都町	1,997,430	71	遠軽町	947,619	101	京極町	396,022	131	南富良野町	113,465
12	石狩市	11,157,830	42	津別町	1,969,643	72	浜頓別町	943,654	102	松前町	384,263	132	留寿都町	101,905
13	江別市	10,689,630	43	土橋町	1,958,104	73	浦幌町	913,288	103	福島町	369,337	133	秋田別町	101,787
14	寿豊町	6,983,925	44	中札内村	1,771,485	74	洞爺湖町	881,097	104	礼文町	368,020	134	上土橋町	100,345
15	白老町	6,754,930	45	湧別町	1,703,017	75	富良野市	880,145	105	足寄町	354,138	135	上川町	100,345
16	岩見沢市	6,609,511	46	厚岸町	1,694,426	76	標津町	871,850	106	下川町	344,042	136	月形町	96,257
17	北広島市	6,551,081	47	安平町	1,680,612	77	深川町	840,945	107	東神楽町	342,524	137	喜茂別町	91,768
18	別海町	6,209,536	48	伊達市	1,678,551	78	網走町	840,570	108	寿都町	335,440	138	滝上町	86,271
19	根室市	6,155,701	49	羅臼町	1,646,790	79	畑田町	837,554	109	仁木町	301,025	139	置戸町	85,519
20	白糠町	6,044,014	50	戸別町	1,616,139	80	吉平町	831,965	110	弟子屈町	280,711	140	刺通町	84,672
21	北上市	5,814,050	51	士別市	1,613,661	81	厚典町	774,371	111	えりも町	259,618	141	網走内町	76,438
22	稚内市	5,755,667	52	大橋町	1,606,382	82	広尾町	662,480	112	標別町	236,200	142	留寿都町	75,367
23	標茶町	5,745,772	53	三笠市	1,582,159	83	鷹巣町	661,561	113	利尻富士町	253,037	143	利尻町	72,817
24	紋別市	4,854,973	54	美瑛町	1,548,306	84	由仁町	618,388	114	当麻町	249,578	144	美深町	71,100
25	網走市	4,446,196	55	標葉町	1,507,496	85	美瑛町	612,863	115	大空町	249,538	145	歌志内市	54,882
26	佐呂間町	4,165,534	56	岩内町	1,488,970	86	長万町	565,526	116	羽幌町	232,166	146	二セツ町	54,523
27	津軽町	4,152,645	57	社管町	1,452,219	87	豊管町	551,428	117	上ノ島町	226,350	147	標別町	51,843
28	斜里町	4,069,551	58	中標津町	1,428,959	88	標葉町	548,130	118	上砂川町	214,900	148	新十郎町	50,429
29	本別町	3,560,440	59	登別町	1,398,458	89	俱知安町	525,303	119	長沼町	205,234	149	興部町	43,715
30	山田町	3,444,840	60	清水町	1,392,422	90	知内町	521,935	120	江差町	190,229	150	鶴居村	40,537

出典：備考欄



順位	市町村名	統計値	順位	市町村名	統計値	順位	市町村名	統計値	順位	市町村名	統計値	順位	市町村名	統計値			
1	札幌市	585,410	31	伊達市	3,728	61	定寄町	1,494	91	浦幌町	906	121	東川町	516	151	雨竜町	292
2	旭川市	139,913	32	砂川市	3,669	62	芽室町	1,379	92	沼田町	893	122	南富良野町	515	152	東神楽町	291
3	小樽市	120,241	33	余市町	3,646	63	洞爺湖町	1,337	93	月形町	867	123	えりも町	499	153	鷹栖町	270
4	函館市	84,871	34	岩内町	3,443	64	せたな町	1,287	94	浜中町	855	124	豊浦町	481	154	浦臼町	268
5	室蘭市	57,700	35	栗山町	3,251	65	奈井江町	1,257	95	広尾町	818	125	北竜町	475	155	中札内村	266
6	釧路市	57,021	36	倶知安町	3,157	66	由仁町	1,238	96	様似町	798	126	豊原町	471	156	厚沢部町	263
7	札幌市	56,119	37	美幌町	2,933	67	松原町	1,185	97	平取町	771	127	士幌町	468	157	幌加内町	263
8	北見市	28,851	38	歌志内市	2,608	68	砂子町	1,180	98	新穂町	761	128	森岡町	464	158	紋別町	262
9	岩手県	19,132	39	喜茂町	2,479	69	長万部町	1,178	99	森野町	749	129	福島町	453	159	泊村	260
10	苫小牧市	15,548	40	蘭越町	2,454	70	清里町	1,154	100	稲巻町	729	130	木古内町	444	160	真狩村	254
11	滝川市	13,451	41	登別町	2,452	71	標茶町	1,139	101	瀬戸町	714	131	古平町	419	161	橋内町	245
12	稚内市	11,059	42	羽幌町	2,347	72	上川町	1,134	102	寿都町	713	131	小平町	419	162	北広島市	243
13	根室市	11,054	43	斜里町	2,136	73	むかわ町	1,126	103	利尻富士町	706	133	喜望峯町	416	163	仁木町	239
14	夕張市	9,617	44	八雲町	2,074	74	大空町	1,122	104	標津町	700	134	礼文町	400	164	乙部町	232
15	網走市	9,387	45	本別町	2,047	75	増毛町	1,109	105	刻函町	691	135	京極町	390	165	南幌町	225
16	留萌市	8,028	46	中標津町	2,042	76	森町	1,102	106	陸別町	684	136	愛別町	387	166	西興部村	218
17	美幌市	7,657	47	恵庭市	2,033	77	清水町	1,099	107	上士幌町	675	136	標弘村	387	167	共和町	213
18	名寄市	7,170	48	日高町	1,979	78	上富良野町	1,088	108	今金町	646	138	新穂町	385	168	喜成子村	202
19	紋別市	6,950	49	枝幸町	1,828	79	大樹町	1,026	109	天塩町	637	139	厚岸町	372	169	鹿部町	195
20	芦別市	6,077	50	上砂川町	1,812	80	別海町	1,016	110	当麻町	633	140	中富良野町	368	170	壮瞥町	179
21	深川市	5,958	51	湧別町	1,806	81	北川市	1,004	111	中標津町	628	141	美幌町	354	171	留寿都村	150
22	赤平市	4,552	52	湧別町	1,754	82	白老町	998	112	古平町	617	141	白老町	354	172	網走町	133
23	千歳市	4,516	53	滝川町	1,678	83	鹿部町	977	113	湧別町	614	141	中川町	354	173	志保村	126
24	士別市	4,181	54	小清水町	1,670	84	安平町	951	114	音節町	594	144	黒松内町	350	174	神楽内村	103
25	三笠市	4,080	55	厚岸町	1,644	85	訓子府町	948	115	二ヶ丘町	595	145	美幌町	342	175	島牧村	95
26	遠軽町	4,057	56	白糠町	1,559	86	雄勝町	942	116	浜頓別町	591	146	比布町	341	176	緑井村	86
27	富良野市	3,968	57	美瑛町	1,543	87	佐呂間町	940	117	新十津川町	571	147	利原町	340	177	新緑津村	81
28	江別市	3,967	58	美瑛町	1,536	88	滝上町	938	118	蘭越町	551	148	上ノ国町	322	178	初山別村	75
29	浦河町	3,950	59	江差町	1,516	89	長沼町	916	119	興部町	535	149	七飯町	319	179	赤井川村	72
29	新ひだか町	3,950	60	津別町	1,505	90	下川町	907	120	白老町	530	150	知内町	299	全道	1,438,678	

順位	市町村名	統計値	順位	市町村名	統計値	順位	市町村名	統計値	順位	市町村名	統計値	順位	市町村名	統計値			
1	札幌市	8,799,871	31	新ひだか町	47,257	61	美瑛町	14,927	91	中富良野町	9,110	121	瀬戸町	4,859	151	知内町	2,997
2	旭川市	1,260,629	32	富良野市	46,353	62	大空町	14,798	92	上士幌町	8,966	122	上川町	4,813	152	橋内町	2,968
3	札幌市	892,672	33	遠軽町	41,002	63	釧路市	14,520	93	由仁町	8,924	123	新冠町	4,794	153	黒松内町	2,832
4	函館市	836,138	34	倶知安町	40,550	64	広尾町	14,379	94	訓子府町	8,605	124	二ヶ丘町	4,518	154	橋内町	2,810
5	釧路市	644,327	35	美幌町	40,472	65	枝幸町	13,742	95	長万部町	8,572	125	月形町	4,421	155	南幌町	2,809
6	苫小牧市	555,165	36	幕別町	39,415	66	本別町	13,446	96	当麻町	8,038	126	豊町	4,420	156	壮瞥町	2,794
7	北見市	554,549	37	士別市	37,789	67	豊浦町	13,237	97	浜頓別町	7,955	127	別海町	4,343	157	北竜町	2,744
8	帯広市	293,665	38	深川市	37,299	68	せたな町	13,097	98	美深町	7,762	128	滝島町	4,342	158	南富良野町	2,659
9	小樽市	292,958	39	森町	36,776	69	浜中町	12,837	99	鹿部町	7,247	129	支庁	4,332	159	仁木町	2,449
10	室蘭市	263,864	40	余市町	34,747	70	夕張市	12,763	100	中札内村	7,233	130	上ノ国町	4,308	160	橋内町	2,390
11	千歳市	167,457	41	八雲町	34,156	71	標茶町	12,553	101	浦幌町	7,152	131	鹿追町	4,242	161	上砂川町	2,382
12	石狩市	167,317	42	美幌町	26,481	72	羽幌町	12,509	102	豊浦町	6,909	132	天塩町	4,182	162	古平町	2,361
13	稚内市	157,917	43	美山町	25,707	73	雄武町	12,030	103	松前町	6,856	133	利尻町	3,921	163	留寿都村	2,329
14	江別市	137,693	44	斜里町	25,521	74	赤平市	11,809	104	興部町	6,785	134	和寒町	3,849	164	標弘村	1,989
15	北広島市	136,616	45	湧別町	25,242	75	定寄町	11,500	105	津別町	6,779	135	豊浦町	3,738	165	浦臼町	1,849
16	北斗市	111,140	46	別海町	23,185	76	共和町	11,417	106	様似町	6,761	136	寿都町	3,726	166	苫前町	1,846
17	中標津町	109,135	47	七飯町	22,805	77	東川町	11,244	107	えりも町	6,668	137	利尻富士町	3,573	167	小平町	1,777
18	滝川市	91,645	48	厚岸町	22,497	78	むかわ町	10,982	108	蘭越町	6,606	138	平取町	3,460	168	泊村	1,588
19	恵庭市	82,916	49	浦河町	21,814	79	大樹町	10,953	109	佐呂間町	6,510	139	遠別町	3,446	169	幌加内町	1,554
20	根室市	82,815	50	日高町	19,965	80	鷹栖町	10,229	110	新十津川町	6,410	140	滝上町	3,405	170	美幌町	1,533
21	喜望峯町	80,042	51	清水町	18,776	81	白糠町	10,181	111	歌志内市	5,935	141	網走町	3,357	171	中標津町	1,445
22	網走市	79,141	52	岩内町	18,038	82	上富良野町	10,173	112	増毛町	5,872	142	砂川町	3,293	172	志保村	1,367
23	釧路市	70,472	53	白老町	17,568	83	小清水町	10,157	113	南幌町	5,732	143	礼文町	3,281	173	中川町	1,087
24	南幌町	65,624	54	長沼町	17,004	84	標津町	10,093	114	士幌町	5,572	144	奥平町	3,266	174	西興部村	959
25	芽室町	65,501	55	安平町	17,023	85	今金町	9,785	115	清里町	5,346	145	湧別町	3,237	175	島牧村	797
26	名寄市	60,788	56	三笠市	16,421	86	洞爺湖町	9,771	116	木古内町	5,309	146	新緑津村	3,167	176	赤井川村	726
27	紋別市	58,626	57	当別町	15,970	87	弟子屈町	9,656	117	妹背牛町	5,284	147	標別町	3,055	177	喜成子村	724
28	登別市	56,822	58	東神楽町	15,885	88	新得町	9,614	118	奈井江町	5,149	148	長茂別町	3,045	178	神恵内村	547
29	砂川市	52,005	59	厚岸町	15,719	89	七飯町	9,421	119	厚沢部町	5,106	149	比布町	3,037	179	初山別村	527
30	伊達市	50,711	60	江差町	15,699	90	乙部町	9,251	120	沼田町	4,940	150	興部町	2,999	全道	17,819,365	

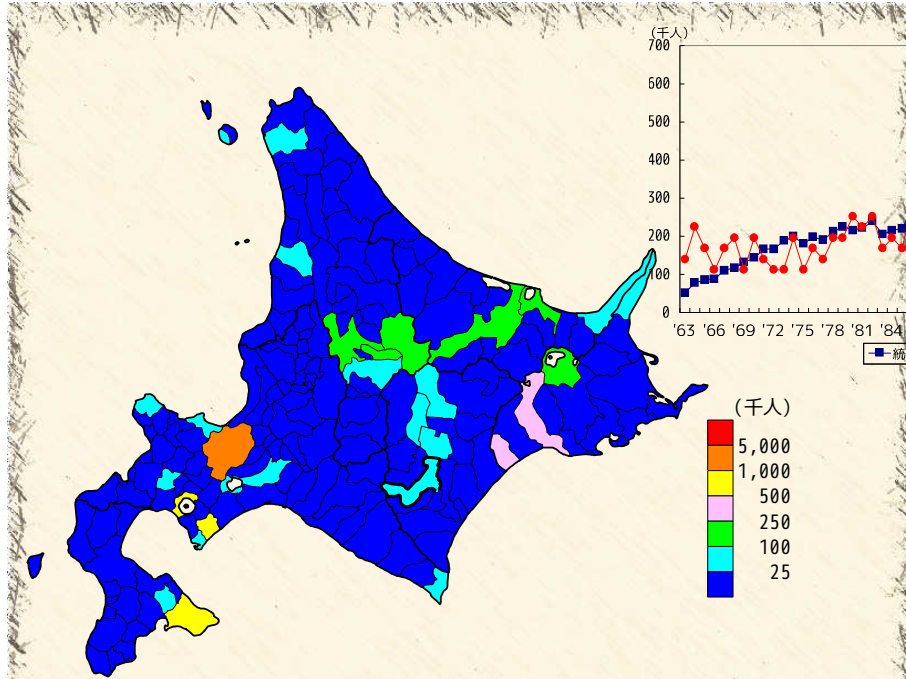
出典：商業統計調査（経済産業省）
備考：昭和37、39年は飲食店を含む。



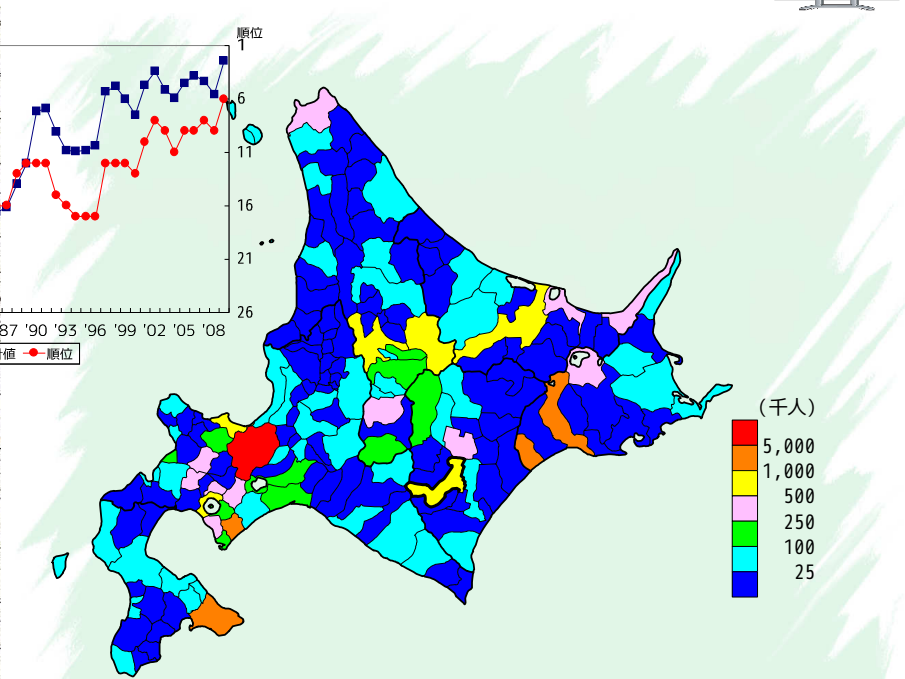
観光客入込客数(宿泊)【昭和35年】



観光客入込客数(宿泊)【平成21年】



順位	市町村名	統計値	順位	市町村名	統計値	順位	市町村名	統計値	順位	市町村名	統計値	順位	市町村名	統計値	順位	市町村名	統計値
1	札幌市	3,011	31	足寄町	17	45	滝川市	45	45	上富良野町	45	45	佐呂間町	45	45	佐呂間町	45
2	洞爺湖町	920	32	松前町	16	45	砂川市	45	45	長沼町	45	45	遠軽町	45	45	遠軽町	45
3	登別市	841	33	根室市	14	45	歌志内市	45	45	栗山町	45	45	滝上町	45	45	滝上町	45
4	富良野市	634	34	厚岸町	12	45	深川市	45	45	月形町	45	45	占冠村	45	45	興部町	45
5	釧路市	405	35	苫小牧市	9	45	恵庭市	45	45	浦臼町	45	45	和寒町	45	45	西興部町	45
6	弟子屈町	236	36	富良野市	8	45	伊達市	45	45	新十津川町	45	45	網走町	45	45	羅武町	45
7	上川町	225	37	留萌市	7	45	北広島市	45	45	下川町	45	45	大空町	45	45	大空町	45
8	北見市	209	38	江差町	6	45	名寄市	45	45	美深町	45	45	士幌町	45	45	士幌町	45
9	網走市	147	39	横知内町	6	45	当別町	45	45	南富町	45	45	音威子府村	45	45	新得町	45
10	旭川市	120	40	三笠市	3	45	新得町	45	45	北竜町	45	45	清水町	45	45	清水町	45
11	東川町	104	41	湧別町	3	45	農牧町	45	45	沼田町	45	45	増毛町	45	45	芽室町	45
12	小樽市	93	42	興尻町	0	45	寿都町	45	45	豊浦町	45	45	小平町	45	45	中札内町	45
13	横手町	89	42	江別町	0	45	黒松内町	45	45	社管町	45	45	更別村	45	45	更別村	45
14	音更町	85	44	せたな町	0	45	蘭越町	45	45	白老町	45	45	初山別荘	45	45	大森町	45
15	千歳市	60	45	北斗市	-	45	興野村	45	45	厚真町	45	45	遠別町	45	45	広尾町	45
16	美瑛町	58	45	福島町	-	45	留寿都村	45	45	安平町	45	45	天塩町	45	45	幕別町	45
17	上士幌町	58	45	知内町	-	45	喜茂別町	45	45	むかわ町	45	45	幌延町	45	45	池田町	45
18	羅臼町	57	45	木古内町	-	45	京極町	45	45	日高町	45	45	標本村	45	45	豊後町	45
19	七飯町	56	45	鹿部町	-	45	俱知安町	45	45	平取町	45	45	浜頓町	45	45	本別町	45
20	利尻町	53	45	森町	-	45	倶知安町	45	45	新冠町	45	45	陸別町	45	45	陸別町	45
21	稚広市	51	45	八雲町	-	45	帯広町	45	45	浦河町	45	45	標原町	45	45	標原町	45
22	網走町	49	45	上ノ国町	-	45	忍村	45	45	礼文町	45	45	礼文町	45	45	網走町	45
23	留寿都市	46	45	厚沢部町	-	45	網走内村	45	45	網走町	45	45	初富町	45	45	初富町	45
24	二セツ町	39	45	乙部町	-	45	古平町	45	45	士別市	45	45	網走市	45	45	網走市	45
25	茅渚町	38	45	今金町	-	45	仁木町	45	45	名寄市	45	45	美幌町	45	45	美幌町	45
26	豊栄町	36	45	夕張市	-	45	余市町	45	45	釧路町	45	45	白糠町	45	45	白糠町	45
27	寿都町	34	45	岩見沢市	-	45	赤井川村	45	45	東神楽町	45	45	清里町	45	45	網走町	45
28	羽後町	28	45	美瑛市	-	45	南幌町	45	45	当麻町	45	45	小清水町	45	45	中標津町	45
29	長万部町	24	45	芦別町	-	45	比布町	45	45	訓子府町	45	45	比布町	45	45	標津町	45
30	稚内市	19	45	赤平市	-	45	上砂川町	45	45	愛別町	45	45	戸田町	45	45	全道	7,927



順位	市町村名	統計値	順位	市町村名	統計値	順位	市町村名	統計値	順位	市町村名	統計値	順位	市町村名	統計値	順位	市町村名	統計値
1	札幌市	6,384	31	芦別町	88	61	興尻町	38	90	佐呂間町	19	121	黒松内町	11	150	美幌町	7
2	函館市	2,838	32	白老町	87	62	長沼町	38	92	農牧町	19	122	大樽町	11	152	遠軽町	7
3	登別市	1,160	33	標原町	82	63	羽後町	37	93	赤平市	18	123	赤平市	11	153	上砂川町	6
4	釧路市	1,086	34	網走町	76	64	紋別町	36	94	栗山町	18	124	音威子府村	10	153	浦臼町	6
5	上川町	757	35	幕別町	75	65	遠軽町	36	95	えりも町	17	125	乙部町	10	155	芽室町	6
6	稚広市	661	36	せたな町	72	66	利尻町	35	96	南幌町	17	126	小清水町	10	155	池田町	6
7	小樽市	616	37	羅臼町	72	67	天塩町	32	97	長万部町	17	126	本別町	10	157	豊後町	6
8	北見市	600	38	上富良野町	71	68	名寄市	31	97	新得町	17	128	長和町	10	158	中標内町	6
9	洞爺湖町	576	39	七飯町	70	69	紋別町	31	99	美深町	16	129	神恵内村	10	159	平取町	5
10	旭川市	564	40	礼文町	69	70	網走市	31	100	豊浦町	16	130	興野村	10	160	下川町	5
11	俱知安町	493	41	北広島市	69	71	湧別町	31	100	留萌市	16	131	網走町	9	160	上士幌町	5
12	音更町	480	42	夕張市	68	72	大空町	29	102	三笠市	16	132	月形町	9	162	今金町	4
13	富良野市	459	43	根室市	67	73	当別町	27	102	増毛町	16	133	比布町	9	163	戸田町	3
14	網走町	445	44	利尻富士町	67	73	寿都町	27	104	秩父別町	16	134	初山別荘	9	164	浦幌町	3
15	網走市	368	45	横手町	66	75	八雲町	27	105	滝川市	16	135	厚真町	9	165	浦幌町	3
16	留寿都市	361	46	森町	65	76	江差町	26	106	歌志内市	16	135	当麻町	9	166	江別町	3
17	二セツ町	344	47	士別市	61	77	美瑛市	25	107	様似町	16	137	鶴居村	8	167	福島町	3
18	稚内市	323	48	鹿部町	56	78	南富良野町	25	108	大空町	16	138	浜中町	8	168	上ノ国町	2
19	伊達市	288	49	石狩市	54	79	砂川市	24	109	由仁町	15	139	京極町	8	169	妹背町	2
20	弟子屈町	276	50	浦河町	54	80	美幌町	24	110	活内町	15	140	西興部村	8	170	木古内町	1
21	仕舞町	244	51	沼村	52	81	新十津川町	24	111	湧別町	14	140	陸別町	8	171	仁木町	1
22	千歳市	206	52	松前町	50	82	厚岸町	23	112	北斗市	14	142	古平町	8	171	清里町	1
23	帯広市	199	53	豊栄町	49	83	標原町	21	112	恵庭市	14	142	滝津町	8	173	清水町	1
24	室蘭市	190	54	網走市	46	84	沼田町	21	112	白糠町	14	144	農加内町	7	174	南幌町	1
25	美瑛町	183	55	白老町	44	84	足寄町	21	115	浜頓町	13	145	赤井江町	7	175	喜茂別町	0
26	占冠町	161	56	中標津町	44	86	標本村	20	116	雄武町	13	146	北竜町	7	176	標原町	0
27	東川町	155	57	東神楽町	44	87	幌延町	20	117	士幌町	12	146	安平町	7	176	訓子府町	0
28	新得町	117	58	岩見沢市	44	88	新冠町	19	118	厚沢部町	12	148	中川町	7	176	中札内町	0
29	苫小牧市	107	59	中富良野町	43	89	余市町	19	119	知内町	12	148	津別町	7	176	網走町	0
30	岩内町	100	60	上士幌町	40	90	むかわ町	19	120	深川市	12	150	愛別町	7	176	全道	24,211

出典：北海道観光入込客数調査（北海道）

備考：昭和35年の値は観光地別で整理され、市町村毎には整理されていない。市町村間にまたがっている観光地については特定の市町村に全て合算している。また、平成9年以降とそれ以前では調査の方法が異なる。

出典・備考欄

