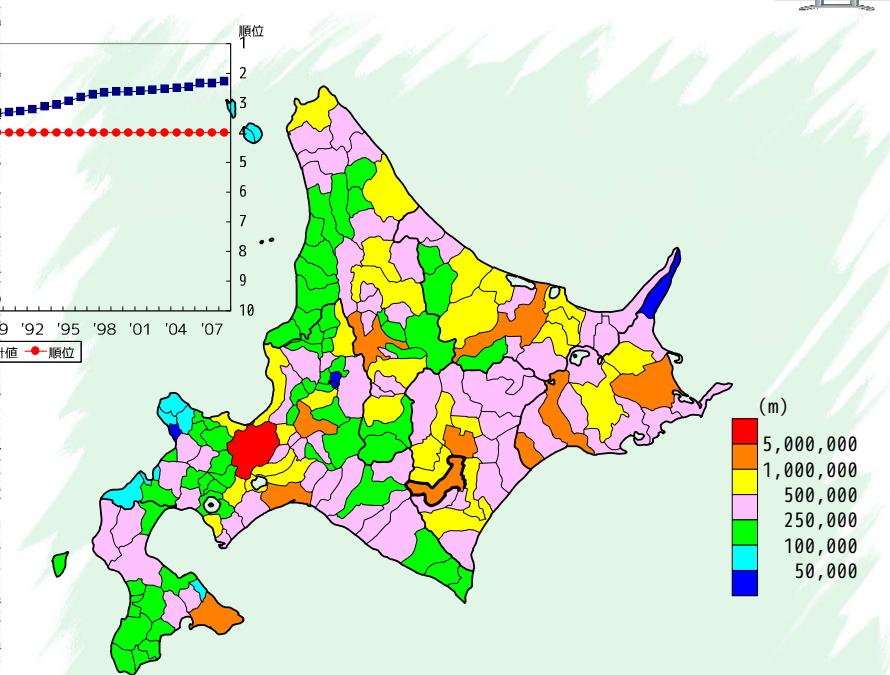
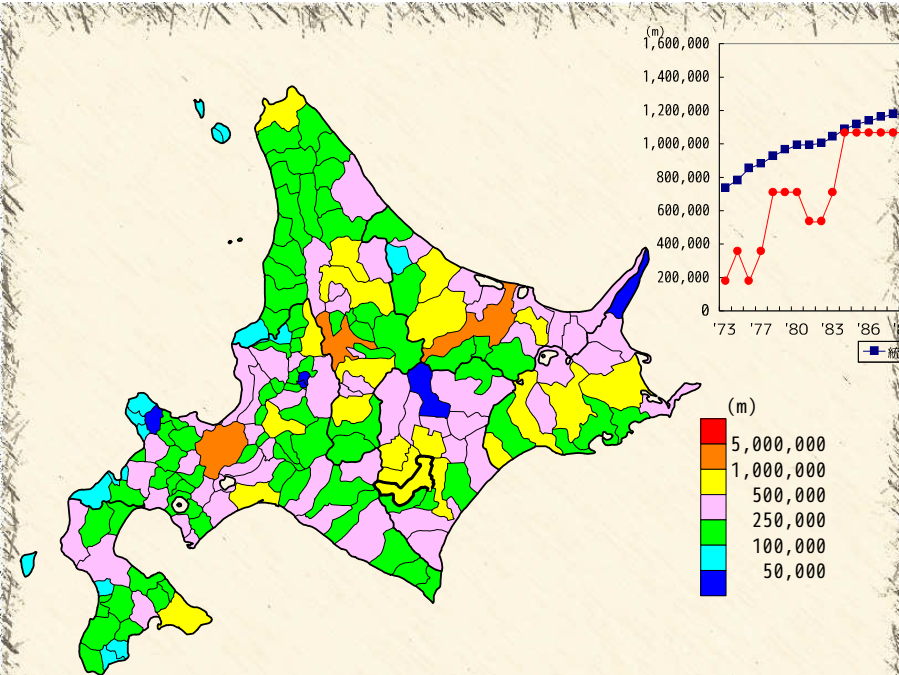




市町村道実延長【昭和48年】



市町村道実延長【平成20年】



順位	市町村名	統計値	順位	市町村名	統計値	順位	市町村名	統計値	順位	市町村名	統計値	順位	市町村名	統計値
1	札幌市	2,312,285	31	美幌市	437,149	61	和寒町	317,038	91	今金町	226,505	121	陸別町	175,574
2	旭川市	1,412,359	32	長沼町	421,612	62	清里町	309,589	92	森町	225,812	122	様似町	170,865
3	北見市	1,394,547	33	新ひだか町	420,190	63	佐呂間町	309,413	93	長万部町	222,708	123	音威子府村	168,234
4	高松市	953,787	34	千歳市	411,963	64	広尾町	304,745	94	当麻町	222,297	124	栄町	168,019
5	別海町	879,771	35	豊浦町	410,192	65	標津町	291,205	95	標延町	219,379	125	田中町	168,019
6	士別市	866,429	36	小清水町	407,873	66	芦別市	285,497	96	七飯町	218,705	126	寿町	166,610
7	岩見沢市	846,150	37	八雲町	407,722	67	根室市	276,037	97	礼内町	217,730	127	喜茂別町	166,025
8	網走市	775,739	38	釧路市	403,265	68	釧路町	271,205	98	平取町	215,764	128	浦上町	160,850
9	釧路市	738,328	39	美幌町	398,124	69	恵庭市	270,552	99	二子町	215,574	129	江差町	158,350
10	名寄市	704,711	40	新十朗町	395,058	70	下川町	270,134	100	砂川市	215,530	130	新篠津村	156,948
11	釧路町	673,936	41	網走市	387,769	71	弟子屈町	261,540	101	新冠町	215,012	131	東川町	155,129
12	寿町	664,610	42	滝川市	385,313	72	標加内町	260,275	102	豊富町	212,962	132	沼田町	154,261
13	音更町	650,170	43	当別町	383,819	73	東神楽町	259,753	103	更別村	210,319	133	余市町	153,126
14	稚内市	629,767	44	日高町	379,678	74	興部町	257,665	104	松前町	207,834	134	月形町	147,789
15	美瑛町	629,013	45	本別町	378,621	75	鶴居村	256,169	105	倶知安町	203,962	135	遠別町	145,909
16	深川市	620,220	46	せたな町	376,775	76	中富良野町	254,884	106	雄武町	202,625	136	赤平市	145,187
17	紋別市	609,326	47	足寄町	370,386	77	京極町	252,196	107	白糠町	198,947	137	浦白町	143,514
18	標茶町	581,531	48	池田町	369,926	78	美深町	248,599	108	南富良野町	195,529	138	平取町	141,680
19	遠軽町	557,576	49	北斗市	369,159	79	浦河町	246,846	109	北広島市	194,641	139	夕張市	140,364
20	富良野市	549,208	50	室蘭市	363,947	80	浜中町	246,592	110	上川町	193,745	140	寿都町	137,259
21	苫小牧市	548,215	51	枝幸町	361,520	81	天塩町	243,873	111	豊原町	192,405	141	三笠市	134,044
22	大空町	538,532	52	老若町	360,782	82	厚岸町	238,141	112	別路町	187,173	142	比布町	129,985
23	清水町	516,570	53	蘭越町	360,504	83	留寿館市	237,072	113	中川町	185,611	143	標内町	129,959
24	石狩市	496,774	54	共和町	355,731	84	津別町	236,495	114	海部町	185,517	144	赤井川村	129,117
25	伊達市	487,893	55	上富良野町	335,243	85	訓子府町	235,711	115	登別町	184,376	145	登別町	125,447
26	中標津町	479,712	56	士幌町	332,221	86	南幌町	233,872	116	鹿越町	182,085	146	占冠村	125,184
27	江別市	473,080	57	新得町	331,206	87	安平町	232,235	117	えりも町	179,758	147	妹背牛町	125,447
28	湧別町	464,407	58	鹿追町	329,473	88	栗山町	233,058	118	羽幌町	177,172	148	雨竜町	118,948
29	小樽市	448,969	59	大橋町	326,393	89	川内町	231,695	119	大橋町	177,045	149	中標津町	118,603
30	わかわ町	437,708	60	浦幌町	320,749	90	厚岸町	228,430	120	愛別町	176,555	150	様似町	118,517

順位	市町村名	統計値	順位	市町村名	統計値	順位	市町村名	統計値	順位	市町村名	統計値	順位	市町村名	統計値
1	札幌市	5,183,622	31	伊達市	549,550	61	小清水町	403,219	91	興部町	276,687	121	富前町	213,529
2	旭川市	2,082,485	32	大橋町	539,183	62	せたな町	401,904	92	中富良野町	275,756	122	えりも町	207,572
3	北見市	1,784,703	33	湧別町	531,329	63	浜中町	387,412	93	標延町	275,515	123	中標津町	201,878
4	釧路市	1,374,094	34	紋別市	530,124	64	新十朗町	384,494	94	新冠町	271,377	124	南富良野町	201,363
5	高松市	1,259,738	35	恵庭市	524,446	65	豊浦町	358,962	95	南幌町	268,661	125	黒松町	200,673
6	網走市	1,256,907	36	鹿追町	509,217	66	豊富町	354,304	96	天塩町	268,486	126	上川町	196,513
7	別海町	1,184,068	37	美幌市	508,026	67	共和町	346,334	97	厚岸町	267,470	127	京極町	195,288
8	岩見沢市	1,094,284	38	美瑛町	501,421	68	津別町	337,424	98	津別町	266,417	128	仁木町	186,737
9	音更町	1,040,952	39	釧路市	495,608	69	芦別市	331,869	99	倶知安町	263,142	129	南子母村	184,713
10	苫小牧市	1,024,794	40	網走市	480,516	70	和寒町	331,525	100	東神楽町	261,699	130	厚岸町	184,022
11	寿町	921,704	41	北斗市	472,601	71	根室市	331,425	101	雄武町	261,523	131	沼田町	183,513
12	釧路町	883,136	42	わかわ町	468,237	72	今金町	330,361	102	陸別町	260,527	132	様似町	180,517
13	士別市	837,097	43	更別村	467,483	73	白糠町	329,528	103	浜網別町	260,330	133	沼田町	180,265
14	稚内市	806,937	44	足寄町	465,191	74	安平町	320,487	104	訓子府町	255,389	134	新篠津村	178,426
15	江別市	762,066	45	長沼町	463,400	75	美深町	319,646	105	猿払村	252,163	135	小平町	177,687
16	石狩市	741,663	46	当別町	459,203	76	佐呂間町	317,527	106	愛別町	251,449	136	二子町	176,232
17	名寄市	740,341	47	本別町	456,901	77	下川町	315,076	107	置戸町	245,378	137	三笠市	172,575
18	千歳市	732,097	48	新ひだか町	456,413	78	清里町	313,422	108	森町	243,162	138	夕張市	170,226
19	標茶町	729,173	49	旭川市	452,953	79	豊原町	313,113	109	当麻町	239,619	139	比布町	169,308
20	深川市	689,365	50	八雲町	447,981	80	厚岸町	310,977	110	砂川市	238,592	140	江差町	169,104
21	富良野市	681,077	51	白老町	446,858	81	剣淵町	309,194	111	浦河町	234,374	141	遠別町	167,310
22	大空町	672,700	52	新得町	441,491	82	中札内村	302,049	112	東川町	233,527	142	喜茂別町	163,122
23	清水町	660,597	53	広尾町	437,190	83	浦幌町	295,955	113	長万部町	231,269	143	梅町	163,070
24	石狩市	636,588	54	富良野市	436,561	84	栗山町	293,698	114	平取町	229,484	144	奥平村	161,415
25	遠軽町	629,581	55	上士幌町	427,004	85	七飯町	292,765	115	湧別町	227,424	145	妹背牛町	160,778
26	中標津町	621,938	56	池田町	414,054	86	登別町	290,486	116	松前町	226,507	146	赤平市	157,487
27	大空町	621,570	57	上富良野町	413,606	87	網走市	287,940	117	留寿館市	219,680	147	上国町	149,659
28	大橋町	585,145	58	弟子屈町	408,317	88	橋本町	283,642	118	滝上町	216,416	148	月形町	148,581
29	小樽市	579,802	59	北広島市	407,759	89	鶴居村	283,148	119	中川町	214,736	149	浦白町	147,719
30	網走市	574,082	60	日高町	406,870	90	訓路町	277,529	120	余市町	214,009	150	雨竜町	142,676

出典：市町村の財政概要（北海道）

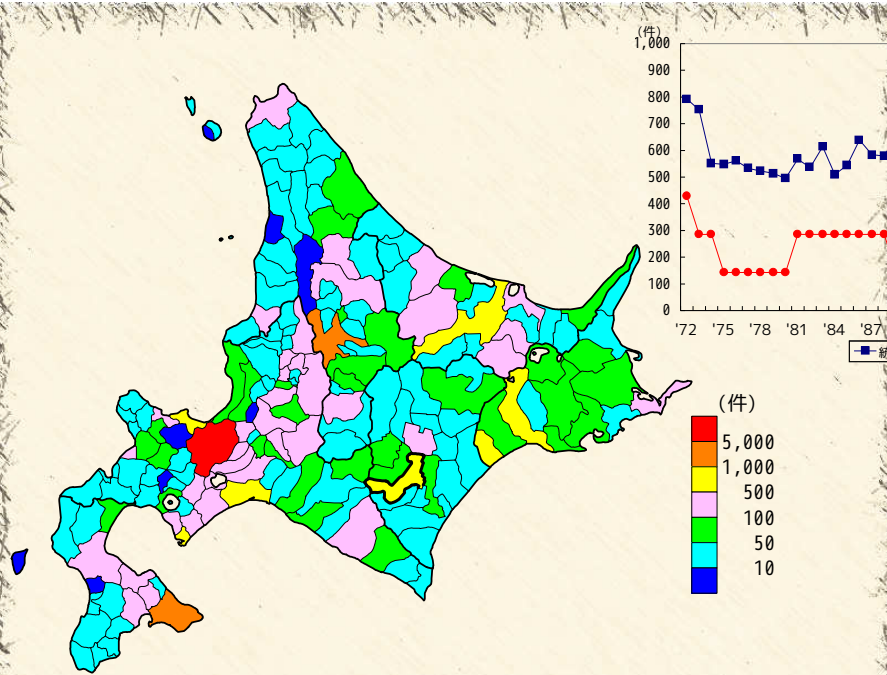
出典・備考欄



交通事故件数【昭和47年】

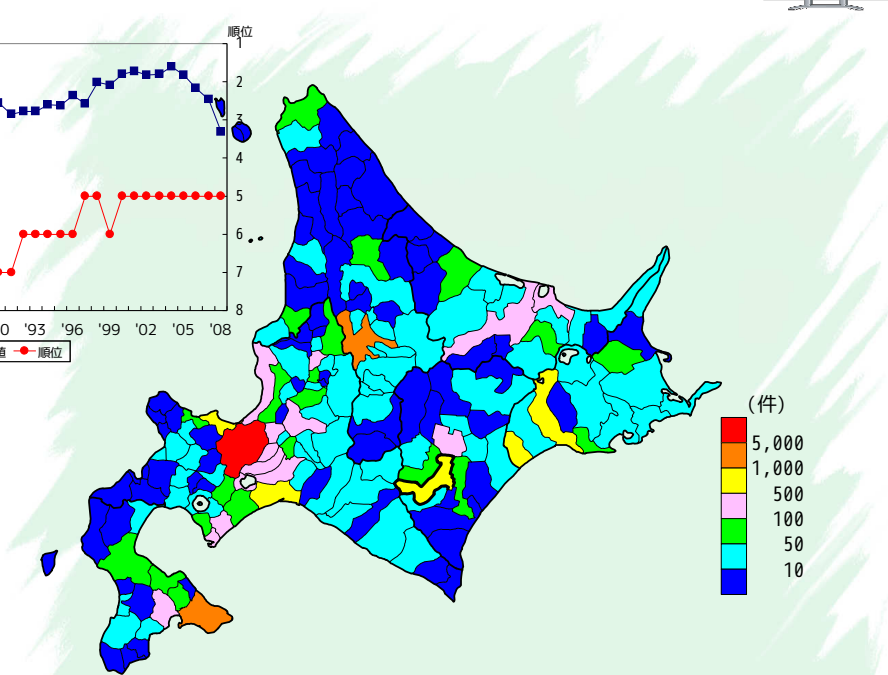


交通事故件数【平成20年】



順位	市町村名	統計値	順位	市町村名	統計値	順位	市町村名	統計値	順位	市町村名	統計値	順位	市町村名	統計値
1	札幌市	5,218	31	新ひだか町	142	60	斜里町	66	91	中富良野町	38	121	黒松内町	25
2	旭川市	2,191	31	名寄市	142	62	湧別町	65	91	佐呂間町	38	121	南幌町	25
3	釧路市	1,820	33	余市町	134	63	むかわ町	63	93	南富良野町	37	121	株別町	25
4	網走市	985	34	伊達市	131	63	浦河町	63	93	羅武町	37	121	雨竜町	25
5	帯広市	792	35	北広島市	130	65	枝幸町	62	95	上士幌町	36	121	沼田町	25
6	室蘭市	749	36	八雲町	129	65	清水町	62	95	新得町	36	121	厚岸町	25
7	苫小牧市	684	37	森町	128	65	中津津町	62	97	北郷町	35	127	福島町	24
8	小樽市	634	38	美幌町	123	68	共和町	61	97	平取町	35	127	二セツ町	24
9	北見市	557	39	喜茂町	117	68	比布町	61	99	上砂川町	34	127	清里町	24
10	岩見沢市	484	40	遠軽町	113	70	美深町	59	99	当麻町	34	127	浜中町	24
11	滝川市	321	41	七飯町	112	71	長沼町	57	101	豊富町	33	131	浦臼町	23
12	千歳市	308	42	紋別市	111	72	仁木町	55	102	苫前町	32	131	東神楽町	23
13	江別市	286	43	栗山町	110	72	網走町	55	103	増毛町	31	131	東川町	23
14	美瑛市	223	44	岩内町	108	74	別海町	53	103	天塩町	31	131	中札内村	23
15	砂川市	209	45	上川町	85	75	足寄町	52	105	蘭越町	30	131	訓子府町	23
16	深川市	207	46	長万部町	84	76	上富良野町	51	105	大橋町	30	131	鹿追町	23
17	夕張市	201	47	厚岸町	83	77	由仁町	50	107	今金町	29	131	羅臼町	23
18	美瑛市	192	48	三笠市	81	78	様似町	49	107	新冠町	29	138	松前町	22
19	網走市	192	49	標茶町	79	78	和寒町	49	107	剣淵町	29	138	標原町	22
20	留萌市	180	50	石狩市	76	80	喜茂別町	48	110	歌志内市	28	138	蘭越町	22
21	恵庭市	177	50	白糠町	76	80	新十津川町	48	110	寿都町	28	138	小平町	22
22	南幌市	176	50	弟子屈町	76	82	本町	47	110	大空町	28	138	厚岸町	22
23	南富良野市	176	53	網走町	73	82	浦河町	47	113	江差町	27	138	興部町	22
24	標茶市	175	53	釧路町	73	84	小清水町	43	113	古平町	27	144	和知町	21
25	帯広市	165	55	赤井江町	71	85	豊浦町	41	113	えりも町	27	144	留寿都村	21
26	士別市	150	56	当別町	70	85	羽幌町	41	113	美幌子村	27	144	標津町	21
27	白老町	149	57	芽室町	69	87	せたな町	40	113	豊浦町	27	144	浜頓別町	21
28	北斗市	148	58	白糠町	68	87	安平町	40	113	陸別町	27	144	陸別町	21
29	浦別町	148	59	美瑛町	67	87	愛別町	40	119	釧路町	26	149	木古内町	20
30	赤平市	145	60	洞爺湖町	66	90	広尾町	39	119	池田町	26	149	月形町	20
													全道	24,401

出典：交通年鑑（北海道警察本部）

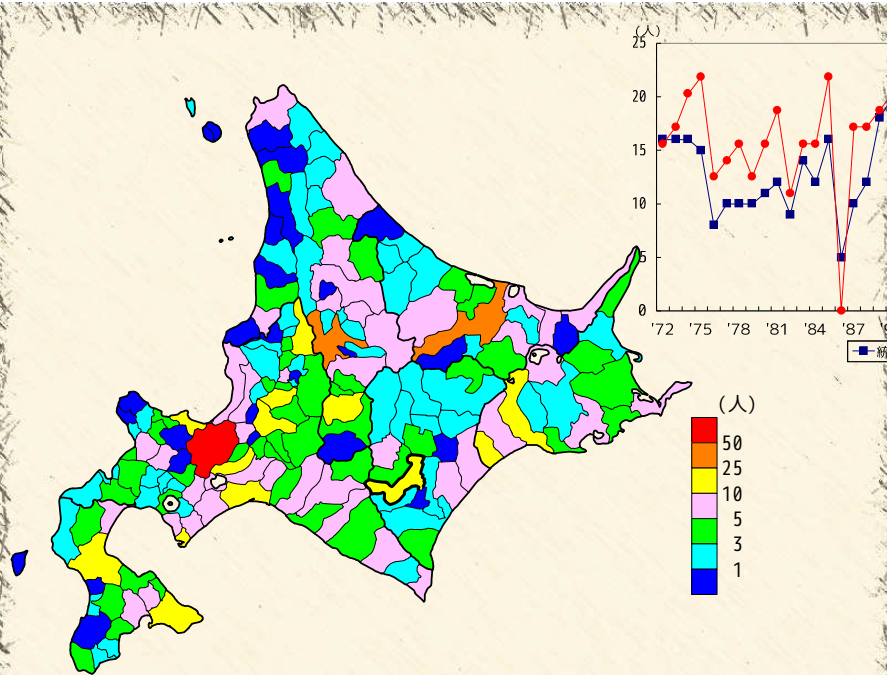


順位	市町村名	統計値	順位	市町村名	統計値	順位	市町村名	統計値	順位	市町村名	統計値	順位	市町村名	統計値
1	札幌市	9,326	31	七飯町	61	59	白糠町	24	91	羽幌町	12	121	松前町	7
2	旭川市	1,554	32	美瑛市	59	62	南幌町	22	91	津別町	12	121	福島町	7
3	釧路市	1,324	33	砂川市	56	62	清水町	22	93	妹背牛町	11	121	蘭井町	7
4	苫小牧市	804	33	名寄市	56	64	喜茂別町	21	93	豊浦町	11	121	留寿都村	7
5	帯広市	671	35	芽室町	54	64	厚岸町	21	93	壮瞥町	11	121	京極町	7
6	網走市	544	36	美幌町	52	66	別海町	20	93	安平町	11	121	赤井江村	7
7	小樽市	511	37	八雲町	51	67	長万部町	19	93	増毛町	11	121	秋分町	7
8	江別市	448	37	白老町	51	67	江差町	19	93	小清水町	11	121	様似町	7
9	北見市	430	39	森町	50	67	月形町	19	99	木古内町	10	121	網走町	7
10	千歳市	396	39	長沼町	50	70	赤平市	18	99	上ノ国町	10	121	剣淵町	7
11	室蘭市	329	41	新ひだか町	49	70	上富良野町	18	99	夕張市	10	121	網走町	7
12	岩見沢市	298	42	遠軽町	48	70	斜里町	18	99	二セツ町	10	121	標津村	7
13	北広島市	261	43	士別市	42	73	比布町	17	99	仁木町	10	121	滝上町	7
14	石狩市	234	44	日高町	42	73	東川町	17	99	豊富町	10	121	新得町	7
15	恵庭市	207	44	富良野市	41	73	池田町	17	99	浜中町	10	121	豊浦町	7
16	登別市	201	46	栗山町	39	73	標茶町	17	106	新冠町	9	121	標津町	7
17	北斗市	150	47	倶知安町	37	77	新十津川町	16	106	愛別町	9	137	せたな町	6
18	滝川市	146	47	浦河町	37	77	士幌町	16	106	枝幸町	9	137	厚岸町	6
19	網走市	116	49	岩内町	33	77	浦幌町	16	106	大橋町	9	137	えりも町	6
20	留萌市	116	50	戸別町	31	80	蘭越町	15	106	広尾町	9	137	小平町	6
21	伊達市	99	51	三笠市	30	80	佐呂間町	15	106	鶴居村	9	137	苫前町	6
22	稚内市	96	52	大空町	29	80	大空町	15	112	標原村	8	137	浜頓別町	6
23	南富良野市	79	53	標茶町	28	80	弟子屈町	15	112	摩子湖町	8	137	美幌町	6
24	美瑛市	73	54	当麻町	27	80	羅臼町	15	112	寿都町	8	137	豊浦町	6
25	帯広市	65	55	共和町	26	85	平取町	14	112	蘭越町	8	145	乙部町	5
26	当別町	72	55	由仁町	26	85	標津町	14	112	美深町	8	145	今金町	5
27	中津津町	66	55	むかわ町	26	87	赤井江町	13	112	清里町	8	145	歌志内市	5
28	余市町	63	58	東神楽町	25	87	中富良野町	13	112	訓子府町	8	145	礼文町	1
29	留萌市	63	59	洞爺湖町	24	87	中札内村	13	112	興部町	8	145	上砂川町	1
30	別別町	62	59	美瑛町	24	87	足寄町	13	112	本別町	8	145	雨竜町	5
													全道	21,091

出典：備考欄



交通事故死亡者数【昭和47年】

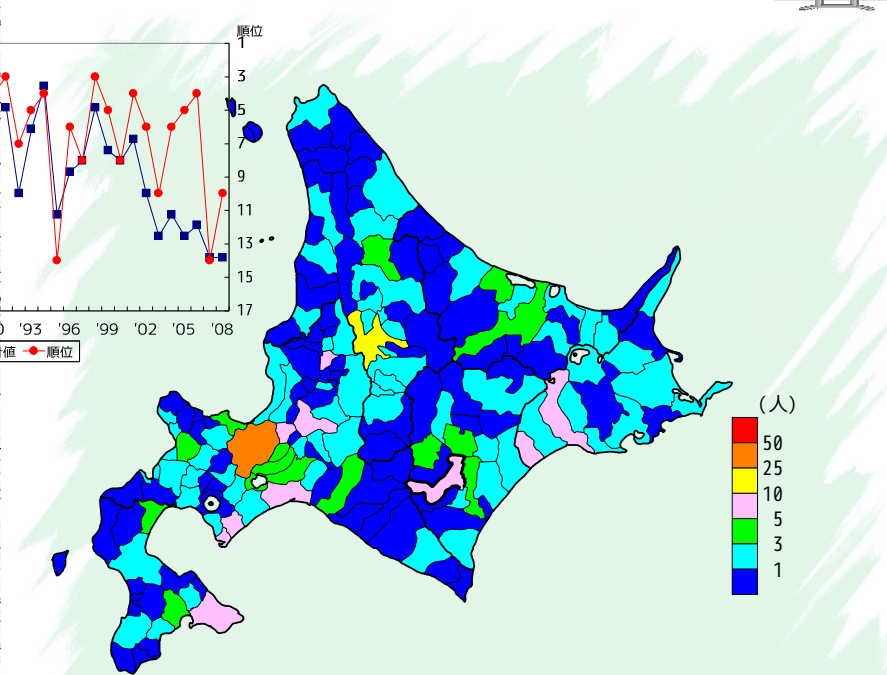


順位	市町村名	統計値	順位	市町村名	統計値	順位	市町村名	統計値	順位	市町村名	統計値	順位	市町村名	統計値							
1	札幌市	67	28	豊頃町	7	56	三笠市	4	77	洞爺湖町	3	102	紋別市	2	132	大空町	2	132	足寄町	1	
2	旭川市	39	32	七飯町	6	56	喜茂別町	4	77	上富良野町	3	102	大空町	2	132	足寄町	1				
3	北見市	25	32	長万部町	6	56	仁木町	4	77	美深町	3	102	上土幌町	2	153	上ノ国町	-	-	-	-	
4	網走市	21	32	江別市	6	56	長沼町	4	77	小平町	3	102	上土幌町	2	153	乙部町	-	-	-	-	
5	函館市	20	32	千歳市	6	56	栗山町	4	77	天塩町	3	102	鹿追町	2	153	奥平町	-	-	-	-	
5	苫小牧市	20	32	上川町	6	56	白高町	4	77	佐呂間町	3	102	新得町	2	153	歌志内市	-	-	-	-	
7	帯広市	16	32	和寒町	6	56	歌志内町	4	77	湧別町	3	102	幕別町	2	153	新篠津村	-	-	-	-	
8	岩見沢市	14	32	枝幸町	6	56	中富良野町	4	77	芽室町	3	102	本別町	2	153	京極町	-	-	-	-	
9	小樽市	12	32	釧路市	6	56	南富良野町	4	77	広尾町	3	102	標茶町	2	153	神恵内村	-	-	-	-	
9	室蘭市	12	32	小樽水町	6	56	下川町	4	77	緑別町	3	102	鶴居村	2	153	鱒内町	-	-	-	-	
11	八雲町	11	32	清水町	6	56	津別町	4	77	羅臼町	3	102	津別町	2	153	赤井川村	-	-	-	-	
11	富良野市	11	32	厚岸町	6	56	南幌町	4	102	知内町	2	132	せたな町	1	153	北幌町	-	-	-	-	
13	美瑛市	10	32	弟子屈町	6	56	網走市	4	102	江差町	4	102	江差町	2	132	せたな町	1	153	北幌町	-	-
13	深川市	10	44	砂川市	5	56	浜中町	4	102	島牧村	2	132	赤平市	1	153	東神楽町	-	-	-	-	
13	恵庭市	10	44	倶知安町	5	56	別海町	4	102	二セコ町	2	132	寿都町	1	153	占冠村	-	-	-	-	
16	留萌市	9	44	むかわ町	5	56	中標津町	4	102	留寿都村	2	132	真狩村	1	153	占冠村	-	-	-	-	
16	根室市	9	44	新冠町	5	77	松前町	3	102	古平町	2	132	泊村	1	153	増毛町	-	-	-	-	
18	北斗市	8	44	浦河町	5	77	木古内町	3	102	上砂川町	2	132	月形町	1	153	舌前町	-	-	-	-	
18	登別市	8	44	えりも町	5	77	鹿部町	3	102	新十津川町	2	132	雨竜町	1	153	初山別村	-	-	-	-	
18	伊達市	8	44	権内市	5	77	滝川市	3	102	秩父別町	2	132	社管町	1	153	遠別町	-	-	-	-	
18	石狩市	8	44	士別市	5	77	北広島市	3	102	沼田町	2	132	様似町	1	153	幌延町	-	-	-	-	
18	共和町	8	44	愛別町	5	77	黒川内町	3	102	豊浦町	2	132	摩標町	1	153	大森町	-	-	-	-	
18	白老町	8	44	美深町	5	77	摩標町	3	102	網走内町	2	132	網走市	1	153	利尻町	-	-	-	-	
18	平取町	8	44	美幌町	5	77	岩内町	3	102	当麻町	2	132	中川町	1	153	利尻町	-	-	-	-	
18	名寄市	8	44	白糠町	5	77	余市町	3	102	北布町	2	132	羽幌町	1	153	清里町	-	-	-	-	
18	遠軽町	8	56	森町	4	77	奈井江町	3	102	東川町	2	132	訓子府町	1	153	増毛町	-	-	-	-	
18	浦幌町	8	56	厚沢部町	4	77	由仁町	3	102	様似村	2	132	滝上町	1	153	雄武町	-	-	-	-	
28	当別町	7	56	今金町	4	77	浦臼町	3	102	浜頓別町	2	132	興部町	1	153	更別村	-	-	-	-	
28	安平町	7	56	夕張市	4	77	妹背牛町	3	102	中頓別町	2	132	西興部村	1	153	西興部村	-	-	-	-	
28	網走市	7	56	芦別市	4	77	厚岸町	3	102	礼文町	2	132	礼文町	1	153	全道	796	-	-	-	-

出典：交通年鑑（北海道警察本部）



交通事故死亡者数【平成20年】



順位	市町村名	統計値	順位	市町村名	統計値	順位	市町村名	統計値	順位	市町村名	統計値	順位	市町村名	統計値			
1	札幌市	29	26	奈井江町	2	44	豊浦町	1	44	中標津町	1	92	浦臼町	1	92	幌延町	-
2	旭川市	13	26	長沼町	2	44	白老町	1	92	松前町	-	92	新十津川町	-	92	様似村	-
3	岩見沢市	7	26	浦河町	2	44	安平町	1	92	福島町	-	92	秩父別町	-	92	浜頓別町	-
3	苫小牧市	7	26	権内市	2	44	留萌市	1	92	知内町	-	92	雨竜町	-	92	中頓別町	-
3	江別市	7	26	富良野市	2	44	士別市	1	92	鹿部町	-	92	北幌町	-	92	豊富町	-
3	登別市	7	26	鷹栖町	2	44	東神楽町	1	92	森町	-	92	沼田町	-	92	礼文町	-
3	網走市	7	26	和寒町	2	44	当麻町	1	92	江差町	-	92	社管町	-	92	利尻町	-
8	室蘭市	6	26	網走市	2	44	比布町	1	92	厚沢部町	-	92	摩標町	-	92	初山別村	-
8	滝川市	6	26	足寄町	2	44	美深町	1	92	乙部町	-	92	羽前町	-	92	津別町	-
10	函館市	5	26	浦幌町	2	44	上富良野町	1	92	奥平町	-	92	白高町	-	92	釧路市	-
10	帯広市	5	26	鶴居村	2	44	中富良野町	1	92	今金町	-	92	平取町	-	92	訓子府町	-
10	稚子町	5	26	福島町	2	44	別海町	1	92	せたな町	-	92	新得町	-	92	増毛町	-
12	小樽市	4	26	羅臼町	2	44	羽幌町	1	92	美瑛市	-	92	様似町	-	92	遠軽町	-
12	千歳市	4	26	木古内町	1	44	遠別町	1	92	赤平市	-	92	えりも町	-	92	滝上町	-
15	北斗市	3	44	七飯町	1	44	枝幸町	1	92	砂川市	-	92	新ひだか町	-	92	興部町	-
15	恵庭市	3	44	八雲町	1	44	網走市	1	92	歌志内市	-	92	幌加内町	-	92	西興部村	-
15	北広島市	3	44	上ノ国町	1	44	美幌町	1	92	新篠津村	-	92	愛別町	-	92	雄武町	-
15	共和町	3	44	深川市	1	44	清里町	1	92	島牧村	-	92	大空町	-	92	上川町	-
15	むかわ町	3	44	伊達市	1	44	小樽水町	1	92	黒松内町	-	92	東川町	-	92	土幌町	-
15	名寄市	3	44	当別町	1	44	佐呂間町	1	92	真狩村	-	92	上土幌町	-	92	上土幌町	-
15	北見市	3	44	網走市	1	44	鹿追町	1	92	留寿都村	-	92	占冠村	-	92	新得町	-
15	湧別町	3	44	二セコ町	1	44	更別村	1	92	京極町	-	92	芽室町	-	92	芽室町	-
15	音更町	3	44	喜茂別町	1	44	広尾町	1	92	鱒内町	-	92	下川町	-	92	中札内村	-
15	清水町	3	44	倶知安町	1	44	池田町	1	92	古平町	-	92	孫崎子母村	-	92	本別町	-
15	厚岸町	3	44	岩内町	1	44	豊原町	1	92	仁木町	-	92	中川町	-	92	本別町	-
26	夕張市	2	44	泊村	1	44	標茶町	1	92	余市町	-	92	増毛町	-	92	陸別町	-
26	芦別市	2	44	神恵内村	1	44	網走市	1	92	小平町	-	92	浜中町	-	92	中頓別町	-
26	三笠市	2	44	赤井川村	1	44	厚岸町	1	92	上砂川町	-	92	標茶町	-	92	標茶町	-
26	石狩市	2	44	栗山町	1	44	弟子屈町	1	92	中川町	-	92	初山別村	-	92	標津町	-
26	寿都町	2	44	妹背牛町	1	44	白糠町	1	92	月形町	-	92	天塩町	-	92	全道	228

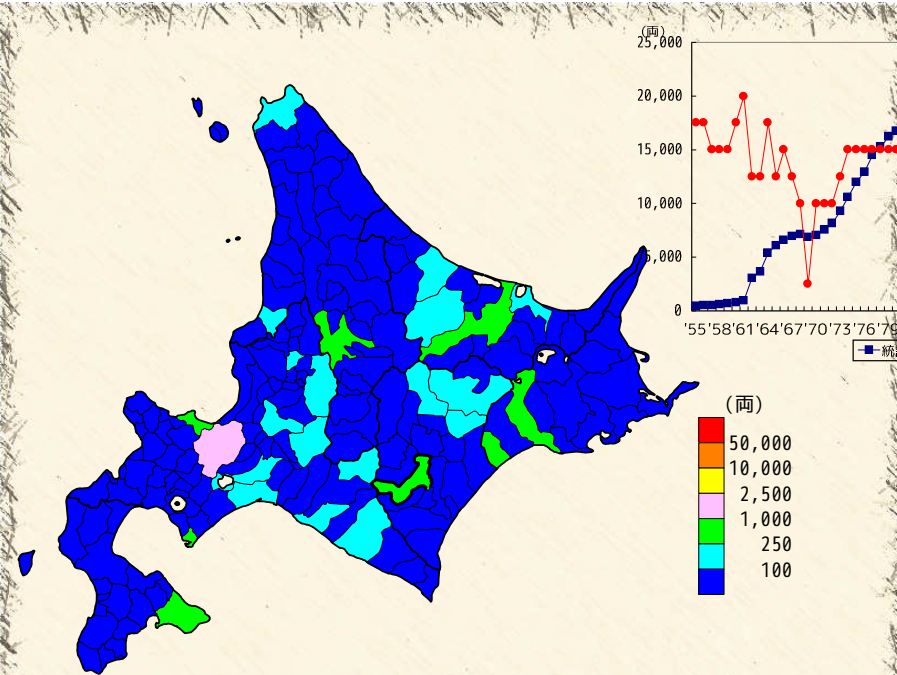
出典：備考欄



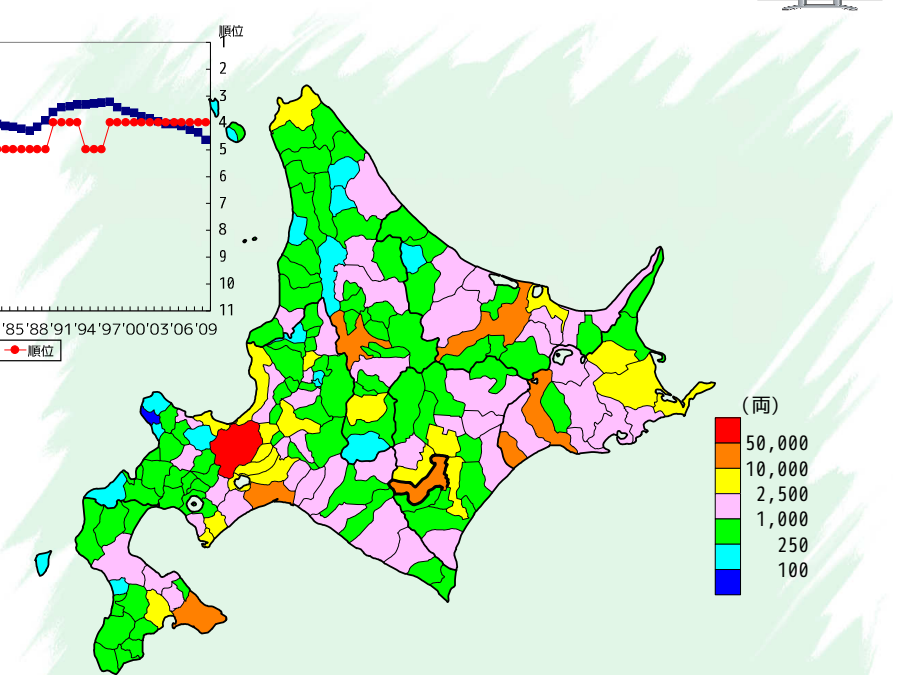
貨物車数【昭和30年】



貨物車数【平成21年】



順位	市町村名	統計値	順位	市町村名	統計値	順位	市町村名	統計値	順位	市町村名	統計値	順位	市町村名	統計値		
1	札幌市	1,649	30	根室市	81	59	栗山町	47	90	枝幸町	32	120	網走市	17		
2	函館市	536	31	白糠町	81	59	小清水町	47	92	清水町	31	122	網走町	16		
3	旭川市	518	33	赤平市	78	63	当別町	46	93	新十津川町	46	93	留寿都村	7		
4	釧路市	462	34	名寄市	78	64	森町	45	94	厚真町	45	95	網走内村	7		
5	網走市	429	35	余市町	74	65	北斗市	44	96	二子町	28	124	釧路町	14		
6	小樽市	390	36	伊達市	70	65	岩内町	44	95	美瑛町	44	95	東神楽町	7		
7	北見市	321	37	士別市	68	65	音更町	44	95	弘前町	44	95	当麻町	7		
8	室蘭市	271	38	三笠市	66	65	芽室町	44	98	沼田町	44	98	13	153	網走町	7
9	芦別市	164	39	津別町	65	69	新冠町	42	98	釧路町	26	126	初山別村	13		
9	滝川市	164	40	深川市	63	70	上砂川町	41	100	下川町	25	126	中頓別町	13		
9	稚内市	164	41	美幌町	62	70	新得町	41	100	天塩町	25	131	寿都町	12		
12	苫小牧市	159	41	標茶町	62	72	上ノ国町	40	102	小平町	24	131	蘭越町	12		
13	岩見沢市	156	43	むかわ町	61	72	石狩市	40	102	大橋町	24	131	占冠村	12		
14	網走市	150	44	登別市	60	72	増毛町	40	104	安平町	23	131	13	159	美幌町	6
15	紋別市	144	45	鹿追町	58	72	滝上町	40	105	松前町	22	135	知内町	11		
16	足寄町	131	45	幕別町	58	76	倶知安町	39	105	木古内町	22	135	京極町	11		
17	日高町	124	47	江差町	57	76	斜里町	39	105	由仁町	22	135	鶴居村	11		
18	本別町	114	47	浦幌町	57	78	別海町	38	108	壮瞥町	21	138	仁木町	10		
19	新ひだか町	112	49	砂川市	56	79	喜茂別町	36	109	釧路町	20	138	赤井川町	10		
20	滝川市	110	50	厚岸町	54	79	長沼町	36	109	浜頓別町	20	138	上高井町	10		
21	千歳市	109	50	弟子屈町	54	81	白老町	35	109	士幌町	20	138	中川町	10		
22	留寿都市	105	52	上川町	53	81	豊後町	35	112	津浦町	19	138	利尻町	10		
23	夕張市	100	52	標津町	53	83	海路浦町	34	112	34	112	34	112	浦臼町	9	
23	上士幌町	100	54	中標津町	52	83	池田町	34	112	佐呂間町	19	143	豊原村	9		
25	豊良野町	87	55	様似町	51	85	せたな町	33	115	蘭松内町	18	143	13	159	西興部村	3
26	平取町	85	56	歌志内市	50	85	羽幌町	33	115	占平町	18	143	えりも町	9		
27	八雲町	83	56	奈井江町	50	85	興部町	33	115	18	143	18	143	喜茂子村	2	
27	浦河町	83	58	湧別町	49	85	雄武町	33	115	18	143	18	143	豊富町	9	
29	恵庭市	82	59	厚沢町	47	85	中里町	33	115	18	143	18	143	網走内村	1	
30	美瑛市	81	59	江別市	47	90	長万部町	32	120	17	150	17	150	福島町	8	
														全道	11,347	



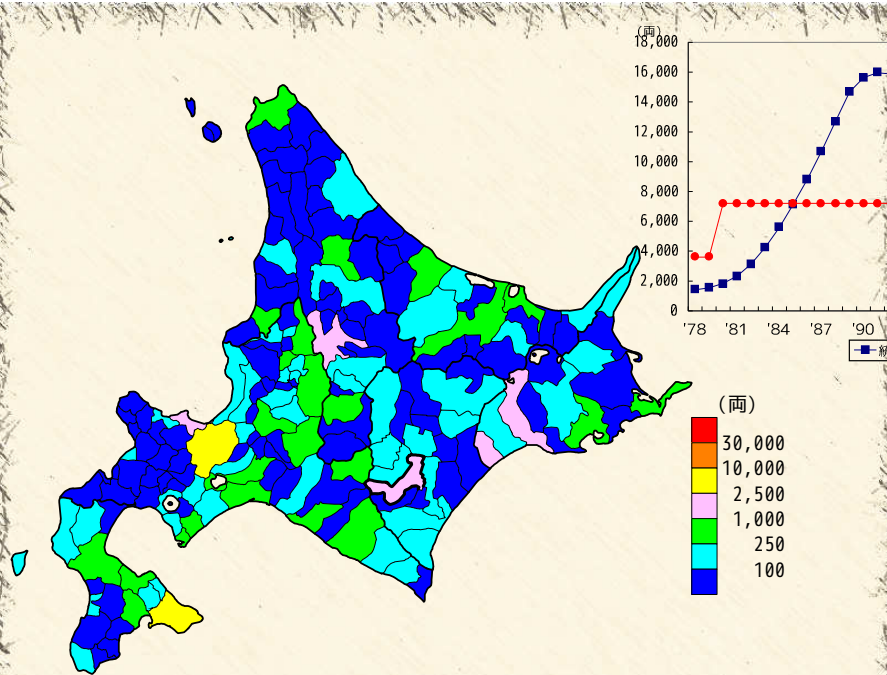
順位	市町村名	統計値	順位	市町村名	統計値	順位	市町村名	統計値	順位	市町村名	統計値	順位	市町村名	統計値	
1	札幌市	94,477	31	八雲町	2,377	61	枝幸町	1,181	91	新得町	789	121	月形町	490	
2	苫小牧市	25,517	32	名寄市	2,374	62	足寄町	1,148	92	羅臼町	785	122	真狩村	489	
3	旭川市	23,499	33	紋別市	2,257	63	厚岸町	1,123	93	新冠町	783	123	豊弘村	482	
4	釧路市	15,893	34	美幌町	2,359	64	厚真町	1,106	93	鷹栖町	783	124	豊浦町	471	
5	網走市	15,599	35	士別市	2,224	65	安平町	1,074	95	津別町	778	125	京極町	470	
6	函館市	13,446	36	美瑛市	2,129	66	小清水町	1,034	96	中札内村	751	126	知内町	467	
7	北見市	12,062	37	音更町	2,113	67	浦幌町	1,026	97	赤平市	745	127	札幌町	453	
8	江刺市	7,642	38	七飯町	2,083	68	弟子屈町	1,024	98	東川町	723	128	美瑛町	448	
9	小樽市	7,079	39	深川市	1,948	69	広尾町	1,016	99	蘭越町	722	129	沼田町	445	
10	岩見沢市	6,983	40	留寿都市	1,911	70	浜中町	1,013	100	厚沢町	721	130	留寿都町	443	
11	江別市	5,794	41	当別町	1,730	71	標津町	982	101	新十津川町	718	131	鹿部町	441	
12	千歳市	5,439	42	遠軽町	1,698	72	佐呂間町	981	102	東神楽町	705	132	上川町	417	
13	室蘭市	5,128	43	釧路町	1,654	73	芦別市	970	103	えりも町	695	133	比布町	414	
14	北広島市	4,948	44	湧別町	1,651	74	洞爺湖町	955	104	夕張市	646	134	滝上町	404	
15	芽室町	4,358	45	長沼町	1,634	75	上士幌町	954	105	清里町	644	135	陸奥町	397	
16	音更町	4,056	46	砂川市	1,631	76	池田町	950	106	今金町	644	136	鶴居村	391	
17	北斗市	3,651	47	日高町	1,629	77	大橋町	948	107	興部町	642	137	増毛町	386	
18	恵庭市	3,486	48	倶知安町	1,621	78	鹿部町	938	108	美深町	640	138	愛別町	381	
19	網走市	3,452	49	白老町	1,597	79	由仁町	933	109	長万部町	630	139	遠別町	356	
20	滝川市	3,378	50	標茶町	1,593	79	上高井町	933	110	羽幌町	615	140	南富良野町	352	
21	稚内市	3,325	51	大空町	1,573	81	せたな町	910	111	三笠市	613	141	壮瞥町	348	
22	中標津町	3,125	52	美瑛町	1,558	82	豊原町	900	113	奈井江町	587	142	沼前町	342	
23	滝川市	3,089	53	本別町	1,538	83	取敢町	879	113	豊原町	586	143	後志牛町	341	
24	標茶町	3,075	54	清水町	1,515	84	当麻町	871	114	新機津村	580	144	朱古内町	337	
25	登別市	3,016	55	浦河町	1,502	85	雄武町	865	115	釧路町	557	144	南郷町	337	
26	別海町	2,650	56	栗山町	1,432	86	南郷町	864	116	中富良野町	550	146	小平町	332	
27	富良野市	2,635	57	むかわ町	1,352	87	共和町	832	117	様似町	546	147	下川町	329	
28	網走市	2,493	58	士幌町	1,327	88	訓子府町	830	118	江差町	543	148	留寿都村	328	
29	伊達市	2,405	59	余市町	1,292	89	岩内町	810	119	浜頓別町	532	149	弘前町	318	
30	新ひだか町	2,398	60	白糠町	1,185	90	更別村	800	120	二子町	506	150	網走町	313	
														全道	413,431

出典：北海道自動車統計（北海道運輸局）
備考：昭和30～36年は普通車のみ。

出典・備考欄



軽貨物車数【昭和53年】

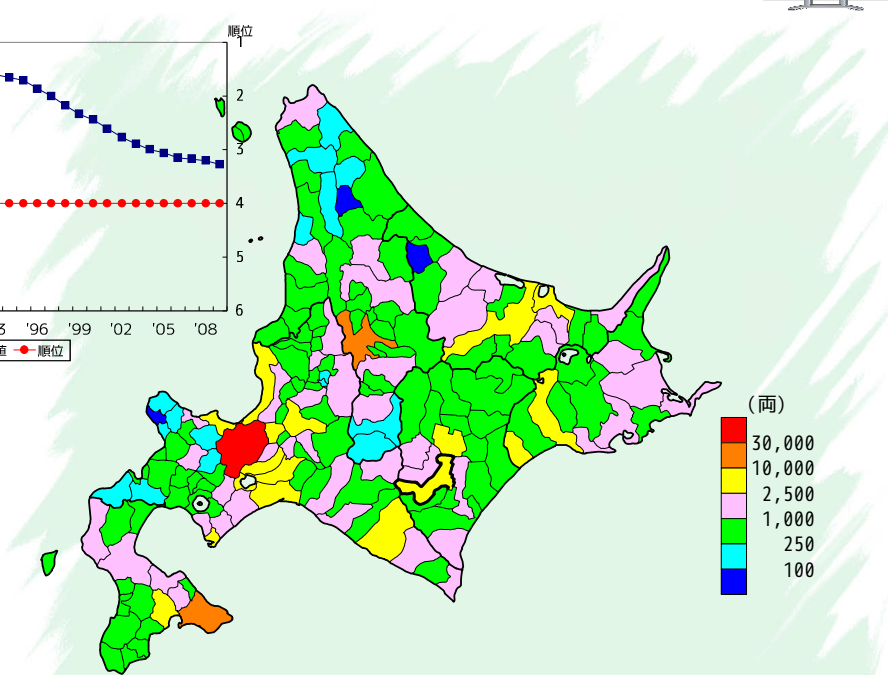


順位	市町村名	統計値	順位	市町村名	統計値	順位	市町村名	統計値	順位	市町村名	統計値	順位	市町村名	統計値			
1	札幌市	6,135	31	江差町	238	61	本別町	135	91	共和町	85	121	遠別町	54	150	由仁町	37
2	函館市	4,069	32	松前町	230	61	足寄町	135	92	木古内町	84	121	訓子府町	54	150	えりも町	37
3	旭川市	1,856	32	岩内町	230	63	白糠町	129	92	浜頓津村	84	123	小平町	53	153	新篠津村	36
4	小樽市	1,448	35	広尾町	227	63	中標津町	129	94	新十津川町	82	123	標弘村	53	154	京極町	35
5	釧路市	1,404	35	士別市	225	65	枝幸町	127	94	中富良野町	82	125	上砂川町	52	154	沼田町	35
6	網走市	1,261	36	美幌市	224	66	名付市	124	96	福島町	81	125	妹背牛町	52	154	下田町	35
7	室蘭市	971	36	様似町	224	66	当別町	124	97	洞爺町	79	125	瀬戸町	52	157	留寿都村	34
8	北見市	955	38	蘭別町	219	66	秋分町	124	96	十勝町	77	128	新冠町	51	158	黒川町	33
9	岩手沢市	925	39	伊達市	215	69	北竜町	114	99	浦臼町	76	128	上土幌町	51	158	真狩村	33
10	苫小牧市	642	40	せたな町	214	70	美瑛町	113	99	初山別荘	76	128	網走町	51	158	奈井江町	33
11	森町	614	41	浦河町	213	71	網走港町	109	101	乙部町	75	131	豊浦町	49	161	仁木町	32
12	千歳市	493	42	遠軽町	208	71	網走町	109	102	上川町	71	131	鷹栖町	49	161	愛別町	32
13	北上市	409	43	芽室町	206	73	余市町	107	102	利尻町	71	131	和寒町	49	163	中川町	31
14	厚岸町	361	44	音更町	203	73	湧別町	107	104	津別町	68	131	中頓別町	49	164	東神楽町	29
15	新ひだか町	358	45	恵庭市	199	75	斜里町	105	105	当麻町	67	135	喜茂別町	47	164	幌延町	29
16	根室市	355	46	鹿部町	192	76	歌志内市	104	106	東川町	65	135	標津町	47	166	鶴居村	26
17	網走市	353	47	七飯町	188	77	大網町	101	106	礼文町	65	137	月形町	46	167	中札内村	24
18	芦別市	349	48	砂川市	187	78	厚沢部町	99	106	鹿追町	65	137	南富良野町	46	168	社管町	23
19	留萌市	346	49	美幌町	186	78	佐呂間町	99	109	安平町	64	139	北広島市	44	169	幌内町	21
20	滝川市	341	50	標茶町	175	80	大空町	96	110	長沼町	63	140	二セツ町	43	170	幌加内町	18
21	名寄市	326	51	李金町	165	81	古平町	94	111	知内町	61	140	鶴巻町	43	170	喜森子村	18
22	深川市	300	52	羽幌町	164	82	磯谷町	92	111	滝毛町	61	142	厚真町	42	172	岡村村	17
23	谷川市	299	53	赤井市	158	83	弟子屈町	91	113	豊浦町	58	143	豊浦町	41	173	泊村	16
24	稚内市	297	54	新得町	157	84	上ノ国町	90	114	池田町	57	143	標原町	41	173	蘭越町	16
25	紋別町	282	55	美幌町	156	85	長万部町	89	115	利尻富士町	56	145	比布町	40	175	西興部村	15
26	八雲町	279	56	清水町	149	85	栗山町	89	115	清里町	56	145	蘭越町	40	176	赤井川村	12
27	白糠町	275	57	わかや町	143	85	美深町	89	115	豊浦町	56	147	蘭越町	39	177	神楽内村	11
28	富良野市	258	58	白老町	139	85	浜中町	89	118	網走町	55	147	滝上町	39	178	占冠町	10
29	夕張市	255	59	三笠市	137	89	平取町	88	118	天塩町	55	149	古平町	38	179	島牧村	9
30	江別市	241	60	上富良野町	136	90	別海町	86	118	小清水町	55	150	寿都町	37	全道	39,530	

出典：北海道自動車統計（北海道運輸局）



軽貨物車数【平成21年】



順位	市町村名	統計値	順位	市町村名	統計値	順位	市町村名	統計値	順位	市町村名	統計値	順位	市町村名	統計値			
1	札幌市	41,204	31	浦河町	1,937	61	本別町	999	91	訓子府町	749	121	清里町	517	151	利尻町	321
2	函館市	14,242	32	別海町	1,908	62	共和町	980	92	東川町	746	122	二セツ町	502	152	下川町	297
3	旭川市	13,002	33	森町	1,904	63	枝幸町	963	93	湧静湖町	744	123	別田町	499	153	壮瞥町	292
4	釧路市	9,791	34	七飯町	1,873	64	白糠町	934	94	佐呂間町	734	124	刺湖町	479	154	標毛町	291
5	網走市	9,288	35	北広島市	1,861	65	浜中町	920	95	由仁町	727	125	東別町	470	154	勝別町	291
6	北見市	8,091	36	士別市	1,836	66	留萌市	912	96	新篠津村	720	126	前橋町	453	156	留寿都村	286
7	苫小牧市	7,006	37	美幌市	1,791	67	大網町	911	97	蘭越町	701	126	瀬戸町	453	157	寿都村	271
8	盛岡沢市	5,151	38	長沼町	1,652	68	当麻町	910	98	中富良野町	700	128	古平町	451	158	上川町	266
9	小樽市	3,921	39	遠軽町	1,650	69	江差町	908	99	松前町	698	129	北竜町	445	159	喜茂別町	253
10	室蘭市	3,557	40	白糠町	1,592	69	江差町	908	100	上ノ国町	688	130	蘭越町	437	159	幌加内町	253
11	千歳市	3,487	41	美幌町	1,574	69	新十津川町	908	100	赤平市	688	131	月形町	436	161	笠岡町	239
12	江別市	3,250	42	当別町	1,447	72	弟子屈町	896	102	鹿追町	684	132	美深町	433	162	網内町	236
13	北上市	3,125	43	網走町	1,424	73	厚真町	873	103	鹿追町	665	133	中札内村	423	162	古平町	236
14	音更町	3,084	44	八雲町	1,366	73	厚真町	873	104	新得町	646	134	長万部町	423	164	南富良野町	226
15	網走市	2,805	45	白老町	1,356	75	厚沢部町	871	105	夕張市	627	135	木古内町	418	165	黒松内町	220
16	新ひだか町	2,597	46	むかわ町	1,336	76	足寄町	849	106	津別町	625	136	奈井江町	413	166	標弘村	216
17	石狩市	2,592	47	厚岸町	1,261	77	標茶町	846	107	標津町	609	136	滝上町	413	167	赤井川村	199
18	恵庭市	2,529	48	余市町	1,250	78	農橋町	845	108	礼文町	604	138	礼文町	401	167	中頓別町	199
19	留萌市	2,467	49	斜里町	1,214	79	小清水町	833	109	知内町	596	139	利尻富士町	389	169	歌志内町	184
20	伊達市	2,455	50	湧別町	1,182	80	岩内町	804	110	仁木町	579	140	遠別町	386	170	喜森子村	183
21	滝川市	2,356	51	磯谷町	1,149	81	様似町	798	111	妹背牛町	577	141	浦臼町	369	171	中川町	178
22	深川市	2,251	52	せたな町	1,114	82	羅臼町	791	112	和寒町	574	141	豊浦町	368	171	初山別荘	178
23	谷川市	2,188	53	弟子屈町	1,100	83	土幌町	790	113	比布町	571	143	豊浦町	368	173	上砂川町	171
24	稚内市	2,125	54	栗山町	1,099	84	浦幌町	789	114	東神楽町	569	144	真狩村	364	174	蘭越町	167
25	富良野市	2,108	55	広尾町	1,091	85	池田町	783	115	三笠市	560	145	天塩町	357	175	泊村	114
26	紋別市	2,097	56	大空町	1,063	86	今金町	780	116	農架町	550	146	愛別町	353	176	占冠町	108
27	芽室町	2,069	56	清水町	1,063	87	南幌町	779	117	豊浦町	544	147	鶴居村	351	177	神楽内村	75
28	名寄市	2,060	58	えりも町	1,052	88	安平町	777	118	乙部町	528	148	浜頓津村	341	177	西興部村	75
29	中標津町	1,989	59	羽幌町	1,049	88	新冠町	777	119	秩父別町	524	149	豊富町	336	179	喜茂別村	58
30	登別市	1,973	60	美瑛町	1,004	90	上富良野町	773	120	羅武町	521	150	小平町	327	全道	270,492	

出典：備考欄

