

## 人口比を算出した統計値

- 1.出生者数
- 2.死亡者数
- 3.農業産出額（計）
- 4.製造品出荷額等（計）
- 5.製造品出荷額等（食料品製造業）
- 6.年間商品販売額
- 7.都市公園面積
- 8.乗用車数
- 9.病院病床数
- 10.診療所病床数
- 11.医師数

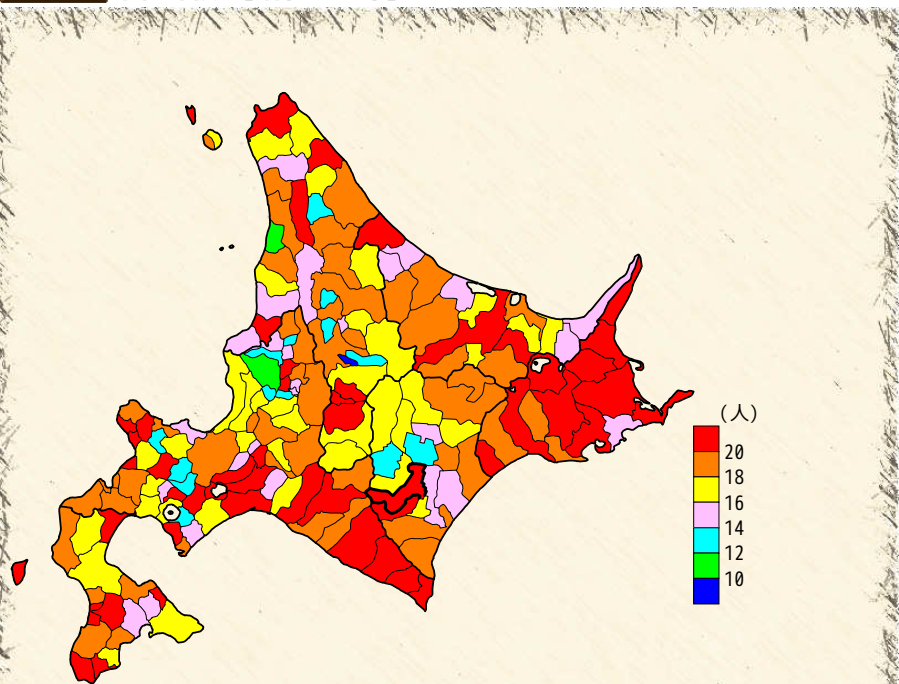
次ページ以降では、上記11種の統計値について、人口千人あたりの値を算出し、地図及びび表で掲載しています。

上図のとおり、前ページまでと同様に、左側は古い年、右側は新しい年になります。掲載している表についても同様で、地図上で表示している統計値を表形式で示したものであり、単位は、地図に表示されているものと同一です。

算出に使用している人口は、原則として同年の住民基本台帳人口です。ただし、対象としている統計の年によっては、直近の国勢調査人口としている場合があります。



### 出生者数【昭和35年】

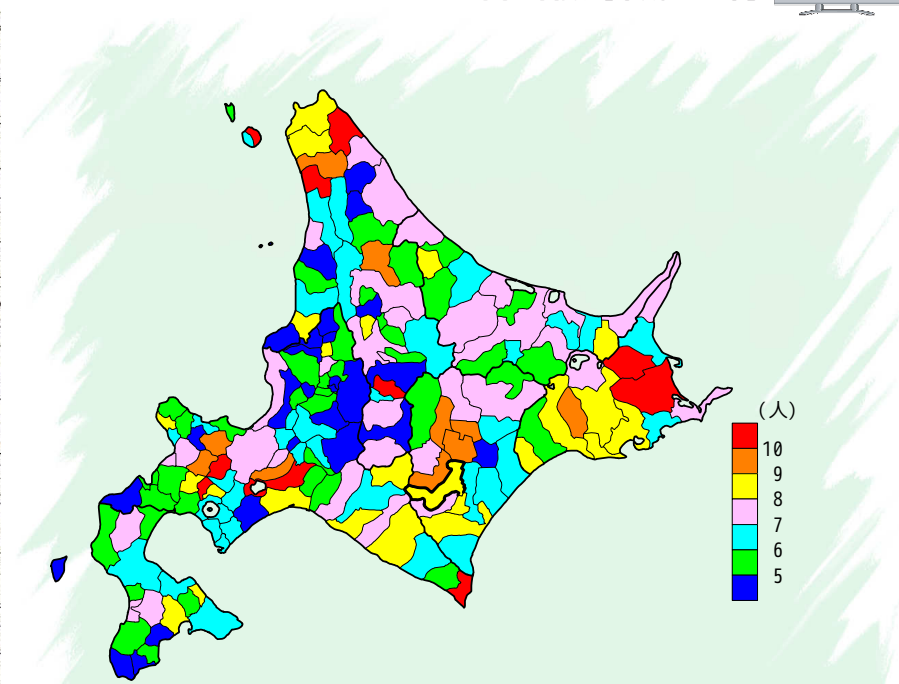


順位	市町村名	統計値	順位	市町村名	統計値	順位	市町村名	統計値	順位	市町村名	統計値	順位	市町村名	統計値
1	札幌市	25,804	31	倶知安町	21,270	61	遠軽町	19,585	91	木古内町	18,298	121	当別町	16,709
2	留寿都村	25,132	32	苫小牧市	21,175	62	登別市	19,529	92	洞爺湖町	18,264	122	苫前町	16,700
3	上川町	24,443	33	神恵内村	21,160	63	白糠町	19,499	93	白高町	18,244	123	茅渚町	16,650
4	標津町	23,942	34	天久毛町	21,108	64	黒松内町	19,459	94	由仁町	18,233	124	月形町	16,646
5	厚岸町	23,879	35	福島町	21,100	65	遠別町	19,413	95	和寒町	18,192	125	新得町	16,629
6	別海町	23,583	36	北見市	20,974	66	蘭越村	19,383	96	蘭越町	18,068	126	古形村	16,578
7	標茶町	23,301	37	釧路市	20,928	67	清川町	19,293	97	利尻町	18,039	127	身寄町	16,537
8	むかわ町	23,214	38	厚沢部町	20,749	68	新冠町	19,255	98	中頓別町	17,898	128	下川町	16,458
9	長万部町	23,141	39	平取町	20,692	69	森町	19,177	99	八雲町	17,890	129	共和町	16,446
10	根室市	23,070	40	弟子屈町	20,661	70	芦川町	19,155	100	小清水町	17,800	130	石狩市	16,415
11	稚内市	22,832	41	中川町	20,634	71	旭川市	19,154	101	三笠市	17,759	131	網走町	16,367
12	中札内村	22,723	42	釧路市	20,631	72	天塩町	19,114	102	南富良野町	17,740	132	更別村	16,340
13	滝川市	22,616	43	松前町	20,631	73	池田町	19,066	103	知内町	17,720	133	豊富町	16,258
14	岩内町	22,516	44	長沼町	20,306	74	滝上町	19,052	104	函館市	17,681	134	江別市	16,258
15	美幌町	22,513	45	羅臼町	20,243	75	夕張市	19,023	105	倶知安町	17,670	135	佐呂間町	16,152
16	泊村	22,505	46	留萌市	20,213	76	深川市	18,947	106	上川町	17,660	136	美瑛町	16,005
17	江差町	22,322	47	古平町	20,199	77	羽幌町	18,851	107	豊浦町	17,626	137	斜里町	15,840
18	千歳市	22,214	48	浦河町	20,123	78	津別町	18,819	108	訓子府町	17,569	138	標加内町	15,812
19	釧路市	22,191	49	乙部町	19,977	79	若見沢市	18,808	109	厚岸町	17,567	139	歌志内市	15,710
20	浜頓別町	22,170	50	士別市	19,976	80	余市町	18,772	110	赤井川村	17,544	140	浜中町	15,611
21	伊達市	21,947	51	新篠津村	19,916	81	帯広市	18,687	111	美瑛町	17,517	141	士幌町	15,597
22	礼文町	21,944	52	紋別町	19,902	82	陸奥町	18,680	112	上士幌町	17,502	142	枝幸町	15,596
23	標心町	21,915	53	釧路市	19,885	83	札幌市	18,627	113	大空町	17,355	143	標茶町	15,556
24	富良野市	21,771	54	名寄市	19,884	84	美瑛町	18,582	114	釧路市	17,314	144	阿藤町	15,550
25	帯広市	21,695	55	苫小牧市	19,870	85	帯広市	18,571	115	利尻富士町	17,202	145	清里町	15,438
26	網走市	21,590	56	網走市	19,863	86	沼田町	18,509	116	洞爺湖町	17,091	146	小樽市	15,354
27	中富良野町	21,572	57	大橋町	19,759	87	上ノ国町	18,468	117	二セツ町	16,969	147	北斗市	15,334
28	中標津町	21,513	58	足寄町	19,758	88	赤井川村	18,395	118	今金町	16,802	148	真狩村	15,175
29	砂川市	21,386	59	広尾町	19,695	89	置戸町	18,389	119	本別町	16,751	149	北竜町	15,163
30	奥尻町	21,371	60	寿都町	19,625	90	横手町	18,340	120	白老町	16,716	150	上砂川町	15,160

出典：北海道保健統計年報（北海道）



### 出生者数【平成19年】



順位	市町村名	統計値	順位	市町村名	統計値	順位	市町村名	統計値	順位	市町村名	統計値	順位	市町村名	統計値
1	札幌市	12,603	31	妹背牛町	8,226	61	旭川市	7,391	91	函館市	6,697	121	佐呂間町	5,793
2	中標津町	10,870	32	神恵内村	8,160	62	喜良野市	7,347	92	標津町	6,674	122	知内町	5,729
3	別海町	10,839	33	二セツ町	8,149	63	北見市	7,328	93	平取町	6,621	123	美幌町	5,691
4	上川町	10,758	34	豊富町	8,149	64	東神楽町	7,312	94	利尻町	6,596	124	滝上町	5,685
5	えりも町	10,719	35	稚内市	8,124	65	石狩市	7,272	95	中川町	6,549	125	新得町	5,639
6	奥村町	10,544	36	留萌市	8,105	66	占冠村	7,267	96	訓子府町	6,507	126	釧路市	5,628
7	千歳市	10,196	37	新ひがし町	8,092	67	厚沢部町	7,205	97	標茶町	6,452	127	小樽市	5,604
8	美幌町	10,133	38	釧路市	8,083	68	士別市	7,169	98	余市町	6,428	128	下川町	5,583
9	利尻富士町	10,127	39	標茶町	8,067	69	湧別町	7,165	99	八雲町	6,415	129	苫前町	5,547
10	標心村	10,003	40	釧路市	8,051	70	今金町	7,147	100	浜中町	6,390	130	礼文町	5,523
11	網走市	9,934	41	大橋町	8,016	71	江差町	7,129	101	釧路市	6,390	131	砂川市	5,465
12	倶知安町	9,626	42	美瑛町	8,011	72	美幌町	7,107	102	紋別町	6,353	132	陸奥町	5,446
13	鶴居村	9,564	43	上士幌町	7,990	73	岩内町	7,098	103	新篠津村	6,336	133	赤平市	5,438
14	音更町	9,516	44	新冠町	7,971	74	北広島市	7,074	104	上川町	6,325	134	長万部町	5,422
15	赤井川村	9,427	45	網走市	7,969	75	斜里町	7,042	105	泊村	6,280	135	美瑛町	5,397
16	芽室町	9,309	46	初山別村	7,926	76	雄武町	7,028	106	洞爺湖町	6,256	136	黒川町	5,397
17	鹿追町	9,229	47	滝川市	7,919	77	幕別町	6,996	107	清川町	6,226	137	白糠町	5,386
18	恵庭市	9,151	48	清水町	7,905	78	大空町	6,990	108	小清水町	6,161	138	当麻町	5,382
19	士幌町	9,132	49	足寄町	7,776	79	若見沢市	6,961	109	小清水町	6,069	139	標似町	5,342
20	名寄市	9,050	50	札幌市	7,735	80	中富良野町	6,949	110	東山町	6,046	140	美瑛市	5,324
21	留寿都村	8,966	51	遠軽町	7,711	81	長沼町	6,941	111	広尾町	6,021	141	知内町	5,279
22	礼文町	8,831	52	釧路市	7,708	82	弟子屈町	6,882	112	江別市	6,020	142	礼文町	5,253
23	標心村	8,752	53	標茶町	7,693	83	伊達市	6,878	113	占冠村	5,977	143	古平町	5,193
24	北斗市	8,567	54	標別町	7,684	84	枝幸町	6,858	114	七飯町	5,960	144	月形町	5,176
25	白老町	8,567	55	標別町	7,644	85	森町	6,850	115	厚沢部町	5,942	145	上ノ国町	5,176
26	札幌市	8,509	56	枝幸町	7,612	86	室蘭市	6,850	116	春田町	5,920	146	赤井川江	5,153
27	清里町	8,455	57	中札内町	7,511	87	登別町	6,840	117	乙部町	5,857	147	漆川町	5,129
28	鹿部町	8,359	58	共和町	7,499	88	豊浦町	6,803	118	置戸町	5,843	148	横手町	5,109
29	西興部町	8,264	59	むかわ町	7,465	89	勇払町	6,789	119	安平町	5,826	149	月形町	5,108
30	厚岸町	8,249	60	浜頓別町	7,456	90	遠別町	6,713	120	新十津川町	5,806	150	豊浦町	5,083

出典：備考欄



死亡者数【昭和35年】

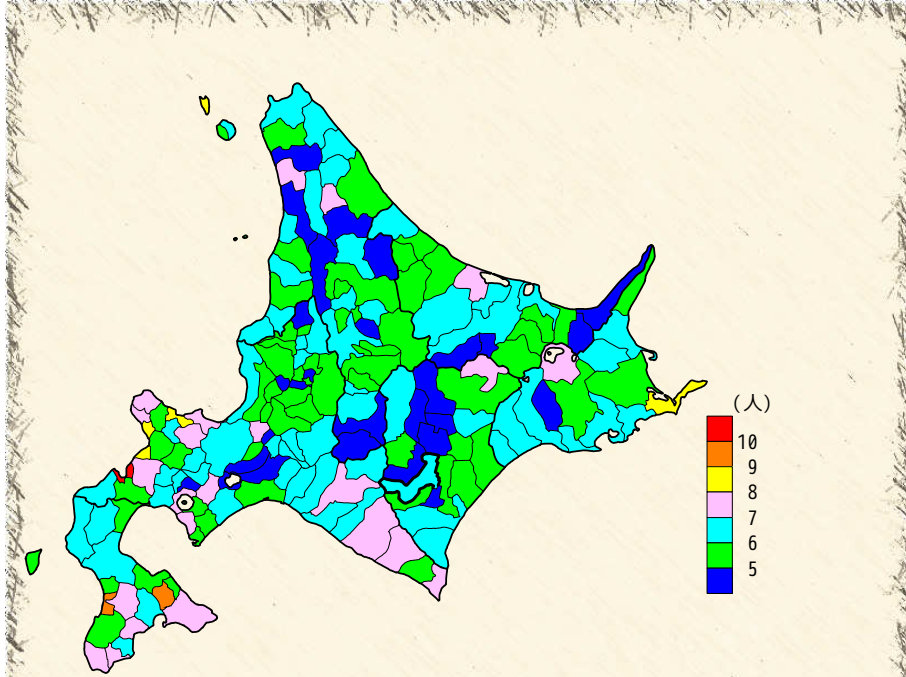


Table with 15 columns: Rank, City/Town/Village Name, Death Toll. Notable entries include Kushiro City (Rank 34, 6,927) and Sorachi City (Rank 171, 2,255).

出典：北海道保健統計年報（北海道）



死亡者数【平成19年】

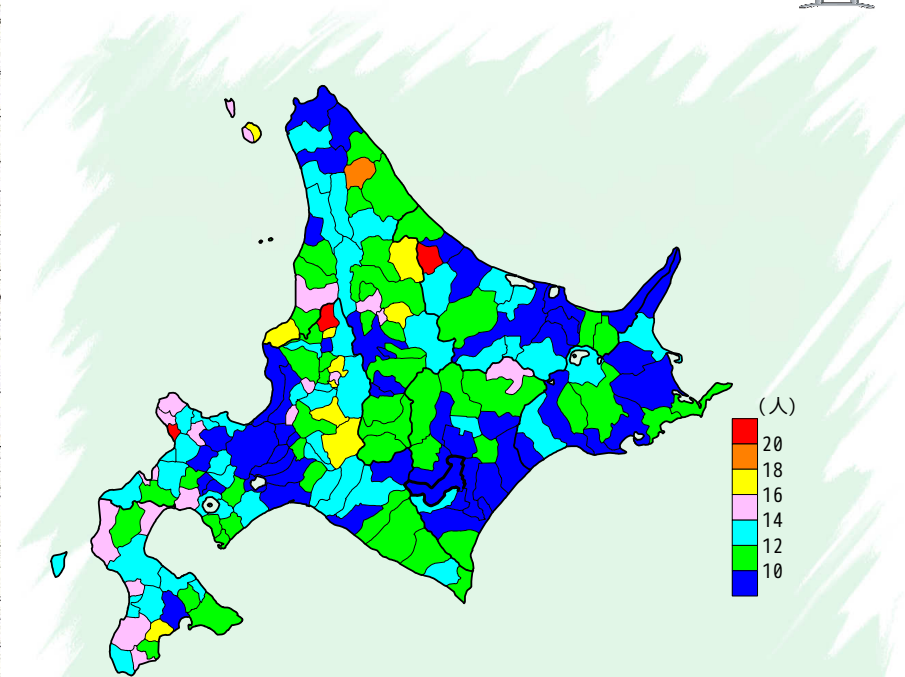


Table with 15 columns: Rank, City/Town/Village Name, Death Toll. Notable entries include Sorachi City (Rank 171, 2,255) and Sorachi City (Rank 171, 2,255).

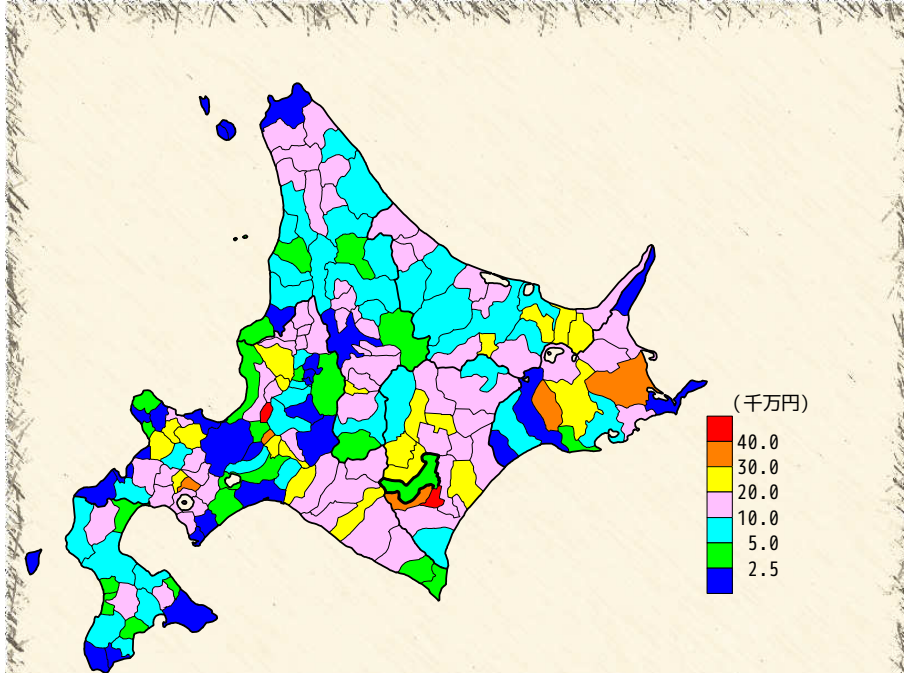
出典・備考欄



農業産出額 (計) 【昭和46年】

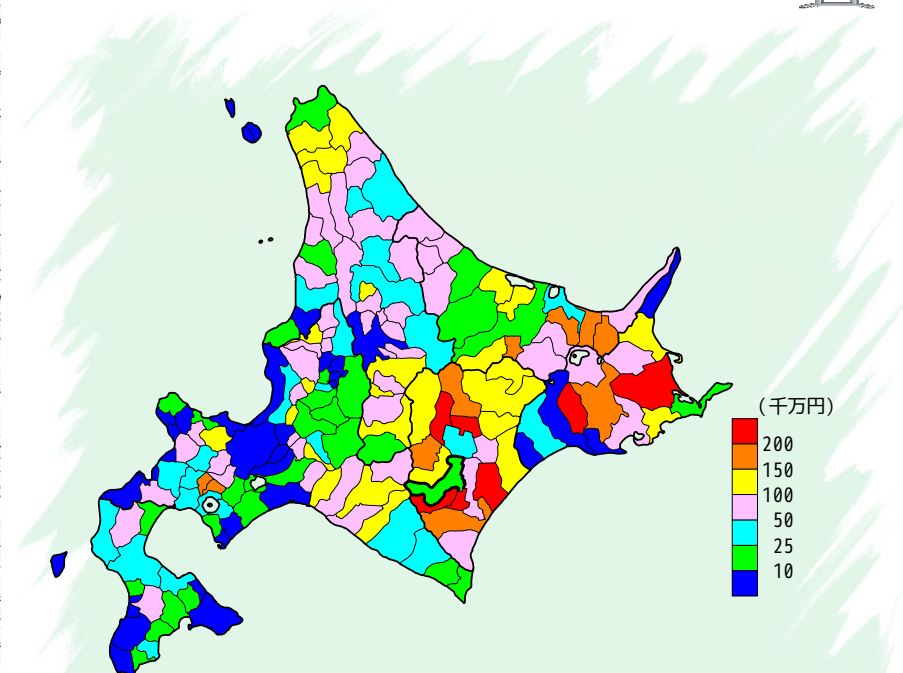


農業産出額 (計) 【平成18年】



順位	市町村名	統計値	順位	市町村名	統計値	順位	市町村名	統計値	順位	市町村名	統計値	順位	市町村名	統計値	順位	市町村名	統計値
1	更別村	43.275	31	標別町	19.279	61	社管町	14.406	91	洞爺湖町	10.063	121	上ノ国町	5.796	151	三笠市	2.456
2	新篠津村	40.000	32	京極町	19.267	62	本別町	14.319	92	洞爺湖町	9.779	122	通根町	5.531	152	樺内市	2.420
3	別海町	39.351	33	二セコ町	19.107	63	中川町	14.279	93	黒松内町	9.705	123	下川町	5.346	153	旭川市	2.348
4	中札内村	37.129	34	雨竜町	18.650	64	標延町	13.989	94	安平町	9.635	124	森町	5.311	154	根室市	2.125
5	釧路村	33.972	35	音更町	18.597	65	蘭越町	13.548	95	釧路町	9.496	125	釧路町	5.224	155	福島町	1.807
6	南幌町	32.112	36	佐呂間町	18.488	66	富良野市	13.289	96	赤井江町	9.161	126	深川市	5.177	156	夕張市	1.668
7	留寿都村	31.895	37	浦幌町	17.604	67	滝川町	13.166	97	喜桂野町	9.157	127	忠通市	5.131	157	赤平市	1.627
8	農狩町	29.906	38	妹背牛町	17.383	68	上富良野町	13.157	98	岩見沢市	9.100	128	白糠町	5.103	158	寿都町	1.567
9	小清水町	29.733	39	標津町	17.358	69	むかわ町	13.137	99	北斗市	8.881	129	名寄市	4.844	159	高田村	1.505
10	寿都町	28.557	40	北極町	17.234	70	今金町	13.119	100	投函町	8.755	130	江別市	4.492	160	留萌市	1.328
11	新冠町	28.516	41	東神楽町	16.873	71	七飯町	13.103	101	新得町	8.758	131	様似町	4.444	161	松前町	1.302
12	訓子府町	28.232	42	新ひだか町	16.755	72	当麻町	13.072	102	倶知安町	8.399	132	千歳市	4.261	162	奥平町	1.253
13	土幌町	28.275	43	湧別町	16.714	73	余市町	12.874	103	浜頓町	8.371	133	長万部町	4.254	163	古平町	1.078
14	大空町	27.336	44	剣淵町	16.540	74	比布町	12.721	104	せたな町	8.165	134	芦別市	3.836	164	登別市	0.979
15	鹿追町	27.221	45	秋田町	16.383	75	平取町	12.473	105	苫前町	8.001	135	江差町	3.709	165	札幌市	0.841
16	長沼町	26.214	46	月形町	16.354	76	沼田町	12.255	106	滝上町	7.813	136	白老町	3.688	166	白老町	0.718
17	共和町	25.698	47	日高町	16.299	77	西興部町	12.092	107	小平町	7.792	137	網走市	3.581	167	釧路市	0.702
18	中富良野町	24.843	48	美瑛町	16.238	78	藤野町	12.068	108	幌加内町	7.638	138	木古内町	3.581	168	苫小牧市	0.646
19	仁木町	24.648	49	喜茂別町	16.126	79	中頓別町	11.720	109	士別市	7.557	139	標本町	3.563	169	岩内町	0.631
20	赤井川村	24.378	50	中標津町	15.997	80	池田町	11.538	110	美深町	7.541	140	占冠村	3.554	170	小樽市	0.620
21	浦臼町	22.680	51	東川町	15.765	81	深川市	11.429	111	美幌市	7.521	141	砂川市	3.551	171	歌志内町	0.392
22	豊後町	22.105	52	栗山町	15.649	82	足寄町	11.425	112	滝川町	7.188	142	苫前町	3.493	172	神楽内村	0.372
23	標茶町	21.724	53	斜里町	15.437	83	伊達市	11.374	113	知内町	7.146	143	別海町	3.395	173	滝川市	0.368
24	清水町	21.558	54	興部町	15.378	84	豊浦町	10.866	114	標志市	6.477	144	羽路町	3.341	174	利尻町	0.263
25	新十朗町	21.203	55	天塩町	15.318	85	美幌市	10.597	115	八雲町	6.288	145	紋別町	3.238	175	網走市	0.252
26	滝里町	20.557	56	浜中町	15.190	86	標津町	10.590	116	標別町	6.236	146	えりも町	3.051	176	礼文町	0.137
27	厚真町	20.294	57	上士幌町	15.007	87	喜桂野村	10.385	117	北見市	6.196	147	泊村	3.050	177	上川町	0.129
28	由仁町	20.210	58	鷹栖町	14.965	88	津別町	10.107	118	紋別市	6.067	148	川内町	2.754	178	室蘭市	0.106
29	大幌町	19.948	59	豊富町	14.763	89	雄勝町	10.086	119	広尾町	6.058	149	上川町	2.754	179	北広島市	0.000
30	浦河町	19.609	60	当別町	14.430	90	和寒町	10.079	120	初山別村	5.833	150	鹿部町	2.745			

出典：生産農業所得統計（農林水産省）



順位	市町村名	統計値	順位	市町村名	統計値	順位	市町村名	統計値	順位	市町村名	統計値	順位	市町村名	統計値	順位	市町村名	統計値
1	土幌町	297.348	31	釧路市	117.373	61	斜里町	74.970	91	美幌町	51.018	121	紋別市	24.206	151	江差町	7.698
2	更別村	269.790	32	赤井川村	116.369	62	富良野市	74.475	92	下川町	50.538	122	伊達市	24.184	152	北広島市	7.364
3	別海町	254.901	33	北見町	112.814	63	長沼町	74.452	93	厚岸町	50.090	123	北見市	24.000	153	石狩市	7.009
4	豊後町	225.006	34	浦臼町	112.827	64	雄武町	74.334	94	士別市	49.949	124	古野町	25.927	154	赤平市	5.308
5	鹿追町	220.256	35	標別町	111.886	65	今金町	74.182	95	網走市	49.883	125	白老町	22.180	155	江別市	4.970
6	中札内村	214.584	36	標津村	110.501	66	美瑛町	74.027	96	蘭越町	49.618	126	長万部町	21.220	156	高田村	4.836
7	鶴岡村	209.553	37	湧別町	110.250	67	月形町	73.877	97	音更町	49.226	127	ひがし町	21.161	157	古平町	4.551
8	小清水町	189.936	38	南富良野町	108.244	68	中標津町	72.428	98	二セコ町	49.057	128	夕張市	21.103	158	旭川市	4.272
9	上士幌町	187.133	39	新得町	107.123	69	厚沢町	71.005	99	枝幸町	48.577	129	喜茂別町	20.103	159	釧路市	4.234
10	訓子府町	175.596	40	本別町	105.112	70	滝上町	70.716	100	新ひだか町	47.922	130	羽幌町	20.094	160	旭川市	4.178
11	標茶町	174.728	41	剣淵町	104.820	71	中頓別町	70.130	101	浦河町	46.286	131	余市町	19.275	161	登別市	3.916
12	農狩町	172.957	42	足寄町	104.557	72	上富良野町	69.552	102	栗山町	45.139	132	織内町	18.611	162	寿都町	3.736
13	清水町	170.586	43	由仁町	104.417	73	遠別町	69.395	103	深川市	44.777	133	釧路市	15.743	163	釧路市	3.626
14	大空町	168.828	44	平取町	101.091	74	弟子屈町	68.300	104	社管町	41.854	134	標津町	15.267	164	奥平町	3.527
15	鹿追町	165.854	45	興部町	96.537	75	中川町	67.886	105	豊浦町	41.184	135	芦別市	14.946	165	留萌市	2.920
16	大樹町	163.413	46	幌加内町	95.337	76	黒松内町	67.445	106	森町	40.686	136	根室市	14.849	166	松前町	1.536
17	留寿都村	157.303	47	雨竜町	93.408	77	新十朗町	66.814	107	小平町	39.329	137	乙部町	14.475	167	岩内町	1.162
18	標津町	147.156	48	仁木町	93.290	78	美瑛町	66.328	108	音威子府村	39.157	138	千歳市	14.323	168	苫小牧市	0.964
19	標延町	141.109	49	安平町	89.984	79	当麻町	66.233	109	せたな町	37.470	139	様似町	13.546	169	南幌町	0.892
20	豊富町	136.392	50	秋田町	87.934	80	初山別村	63.599	110	上川町	36.794	140	えりも町	13.265	170	小樽市	0.530
21	中富良野町	135.959	51	津別町	86.806	81	東川町	62.967	111	当別町	34.888	141	福島町	13.029	171	室蘭市	0.253
22	新篠津村	129.887	52	共和町	86.555	82	比布町	62.192	112	八雲町	32.788	142	木古内町	12.252	172	札幌市	0.205
23	標茶町	129.461	53	西興部町	84.760	83	沼田町	61.259	113	白糠町	30.062	143	鶴岡村	12.234	173	礼文町	0.000
24	厚真町	128.569	54	沼田町	84.594	84	むかわ町	58.360	114	知内町	28.786	144	三笠市	11.980	174	利尻町	0.000
25	新得町	125.734	55	妹背牛町	80.727	85	鷹栖町	57.128	115	倶知安町	28.403	145	北上市	10.884	175	神楽内村	0.000
26	佐呂間町	124.129	56	池田町	80.410	86	浜頓町	56.986	116	名寄市	28.322	146	砂川市	10.378	176	上川町	0.000
27	厚真町	121.572	57	上士幌町	79.562	87	広尾町	52.871	117	洞爺湖町	28.000	147	上ノ国町	9.961	177	泊村	0.000
28	由仁町	119.626	58	鷹栖町	76.994	88	東神楽町	52.038	118	赤井川村	27.358	148	滝川市	8.778	178	歌志内町	0.000
29	身置町	119.493	59	豊富町	76.701	89	喜茂別町	51.938	119	美幌町	24.813	149	鹿部町	8.285	179	神楽内村	0.000
30	天塩町	117.572	60	日高町	75.942	90	南幌町	51.798	120	通根町	24.589	150	鹿部町	7.973			

出典・備考欄

製造品出荷額等(計)【昭和35年】

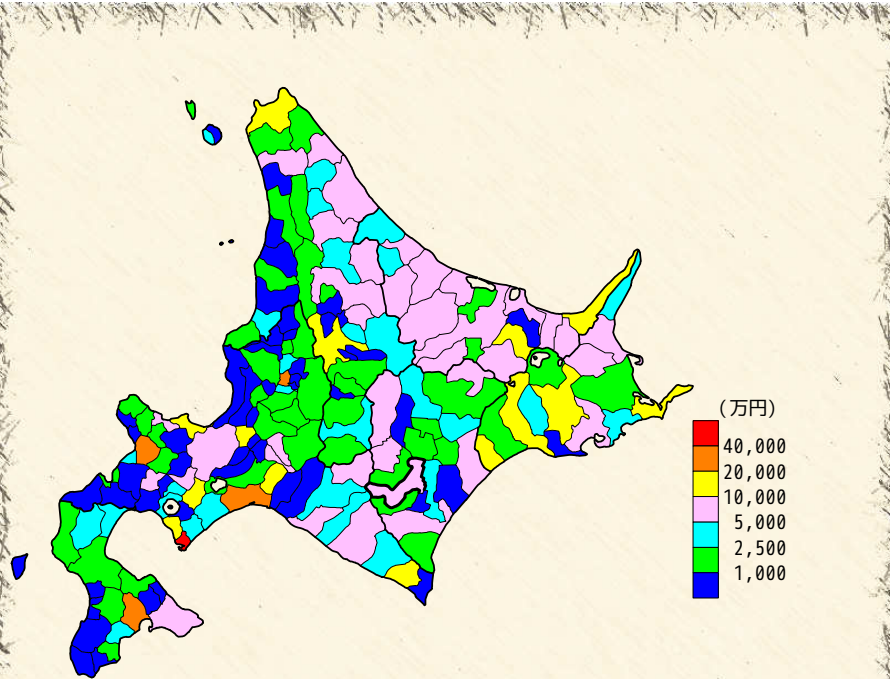


Table with 15 columns: Rank, City/Town/Village Name, Total Value, Rank, City/Town/Village Name, Total Value, Rank, City/Town/Village Name, Total Value, Rank, City/Town/Village Name, Total Value, Rank, City/Town/Village Name, Total Value. The table lists 150 municipalities and their manufacturing shipment values for 1960. Notable values include Aomori City (45,696.3) and Goshima City (5,599.0).

出典：工業統計調査（経済産業省）

製造品出荷額等(計)【平成20年】

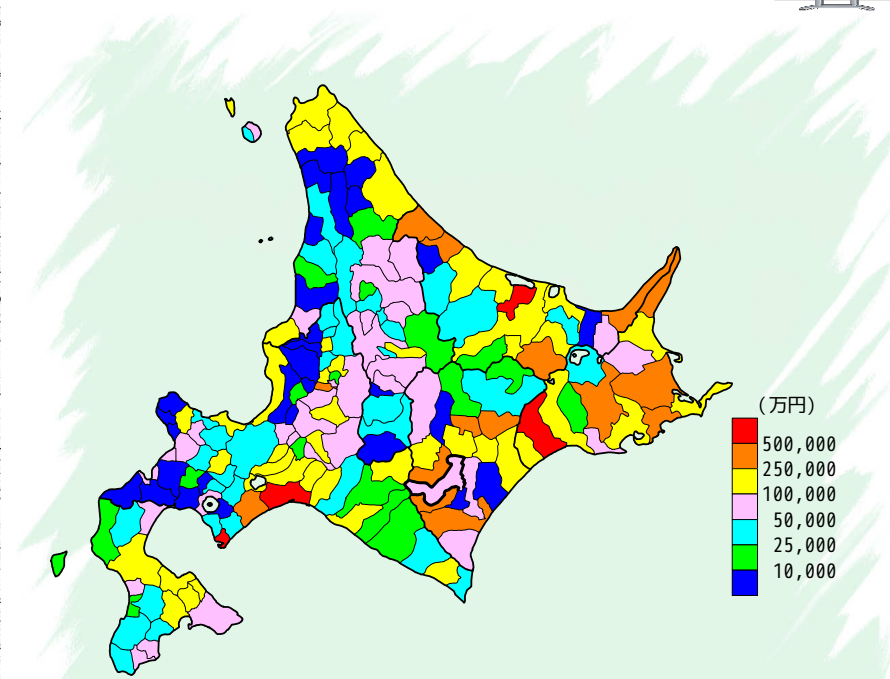
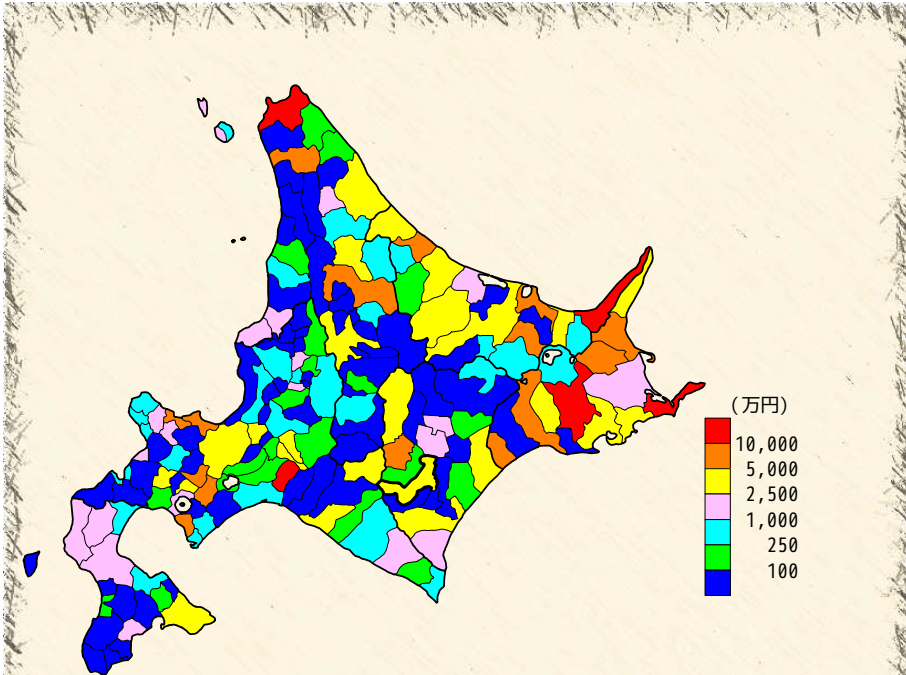


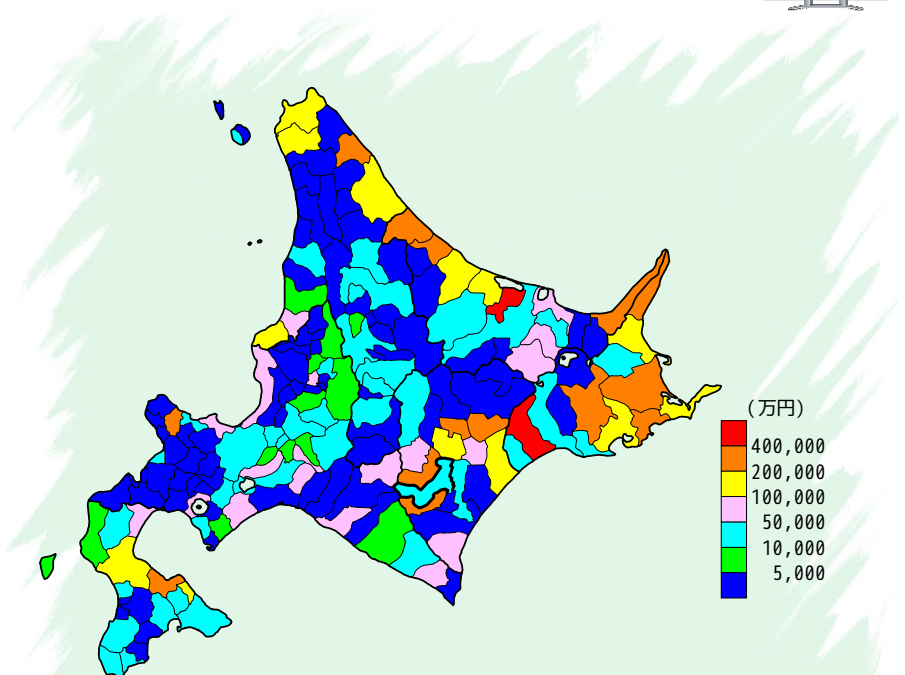
Table with 15 columns: Rank, City/Town/Village Name, Total Value, Rank, City/Town/Village Name, Total Value, Rank, City/Town/Village Name, Total Value, Rank, City/Town/Village Name, Total Value, Rank, City/Town/Village Name, Total Value. The table lists 150 municipalities and their manufacturing shipment values for 2008. Notable values include Aomori City (674,908.3) and Goshima City (71,854.5).

出典：備考欄



順位	市町村名	統計値	順位	市町村名	統計値	順位	市町村名	統計値	順位	市町村名	統計値	順位	市町村名	統計値	順位	市町村名	統計値
1	根室市	16,373.8	31	函館市	3,492.7	61	仁木町	1,116.3	91	えりも町	270.4	121	上川町	42.5	133	むかわ町	0.0
2	網走町	15,397.1	32	留寿都村	3,373.0	62	広尾町	1,108.7	92	西興部村	258.9	122	大空町	38.6	133	平取町	0.0
3	標茶町	11,236.0	33	札幌市	3,348.7	63	せがな町	1,009.5	93	夕張市	235.0	123	遠別町	34.5	133	上士幌町	0.0
4	安平町	10,304.9	34	由仁町	3,244.5	64	吉小牧市	989.3	94	夕張市	225.0	124	北斗市	33.4	133	鹿追町	0.0
5	稚内市	9,304.9	35	葉山町	3,156.6	65	新十津川町	957.5	95	江差町	223.5	125	京極町	28.8	133	中札内町	0.0
6	美幌町	9,198.3	36	鶴居村	3,079.3	66	森町	934.7	96	標津村	213.5	126	羅別町	28.4	133	奥別村	0.0
7	清水町	7,705.0	37	雄武町	2,999.4	67	標内町	925.8	97	新町町	205.2	127	白老町	25.5	133	釧路町	0.0
8	伊達市	7,169.0	38	釧路市	2,980.3	68	寿都町	917.7	98	赤平市	195.5	127	池田町	25.5	133	釧路町	0.0
9	中標津町	6,761.9	39	遠軽町	2,934.0	69	網走市	905.9	99	寿都町	188.8	129	福島町	21.4	133	浦臼町	0.0
10	士別市	6,426.1	40	白老町	2,852.1	70	愛別町	875.7	100	豊浦町	179.7	130	歌志内市	20.2	133	上ノ国町	0.0
11	釧路市	6,356.4	41	新得町	2,667.1	71	長万部町	863.5	101	千歳市	169.1	131	上砂川町	16.2	133	厚沢部町	0.0
12	喜茂別町	6,029.0	42	名寄市	2,528.3	72	泊村	861.5	102	豊浦町	167.7	132	足寄町	15.0	133	奥平町	0.0
13	幌延町	5,949.6	43	今金町	2,494.5	73	清里町	860.6	103	本別町	164.6	133	知内町	0.0	133	島牧村	0.0
14	小樽市	5,786.5	44	利尻町	2,494.2	74	苫前町	826.8	104	深川市	163.0	133	右町	0.0	133	蘭越町	0.0
15	余市町	5,771.6	45	礼文町	2,096.0	75	利尻富士町	682.8	105	忠庭市	146.8	133	北広島市	0.0	133	真狩村	0.0
16	標津町	5,320.3	46	別海町	2,068.2	76	室蘭市	679.1	106	羽幌町	141.4	133	新篠津村	0.0	133	共和町	0.0
17	新路町	5,181.5	47	留寿都村	1,983.7	77	美深町	568.8	107	七飯町	139.1	133	佐呂間町	0.0	133	赤井川村	0.0
18	網走市	5,104.6	48	士幌町	1,937.6	78	富良野市	566.0	108	様似町	125.3	133	農橋町	0.0	133	南富良野町	0.0
19	大橋町	4,921.1	49	湧別町	1,915.1	79	陸別町	556.3	109	美幌町	123.4	133	占冠村	0.0	133	月形町	0.0
20	厚岸町	4,820.3	50	碧内町	1,903.6	80	新ひたか町	531.8	110	上富良野町	109.0	133	駒淵町	0.0	133	鹿部町	0.0
21	二子七町	4,687.5	51	木古内町	1,758.3	81	訓子府町	444.0	111	長沼町	106.8	133	中川町	0.0	133	秩父別町	0.0
22	北見市	4,239.1	52	浦河町	1,745.4	82	神楽内村	429.2	112	滝上町	104.0	133	小平町	0.0	133	海部町	0.0
23	浦幌町	4,206.6	53	八雲町	1,654.6	83	砂川市	399.6	113	縁野牛町	97.7	133	初山別村	0.0	133	北郷町	0.0
24	小清水町	4,090.8	54	音更町	1,642.0	84	下川町	385.7	114	夕留町	94.0	133	天童町	0.0	133	沼田町	0.0
25	紋別市	3,946.6	55	喜多子村	1,627.9	85	津別町	371.3	115	当別町	85.3	133	中頓別町	0.0	133	釧路町	0.0
26	浜中町	3,874.6	56	滝川町	1,535.0	86	登別町	363.4	116	三笠市	85.0	133	中富町	0.0	133	東神楽町	0.0
27	枝幸町	3,859.7	57	洞爺湖町	1,380.4	87	芦別町	359.0	117	松前町	76.8	133	戸戸町	0.0	133	比布町	0.0
28	帯広市	3,684.1	58	古平町	1,364.3	88	岩見沢市	323.9	118	白糠町	52.7	133	美瑛町	0.0	133	東川町	0.0
29	滝川市	3,684.1	59	滝川市	1,250.0	89	当別町	320.9	119	黒松内町	52.2	133	比布町	0.0	133	南幌町	0.0
30	江別市	3,533.2	60	赤井川町	1,184.9	90	弟子屈町	301.8	120	和寒町	43.7	133	厚岸町	0.0	133	厚岸町	0.0

出典：工業統計調査（経済産業省）

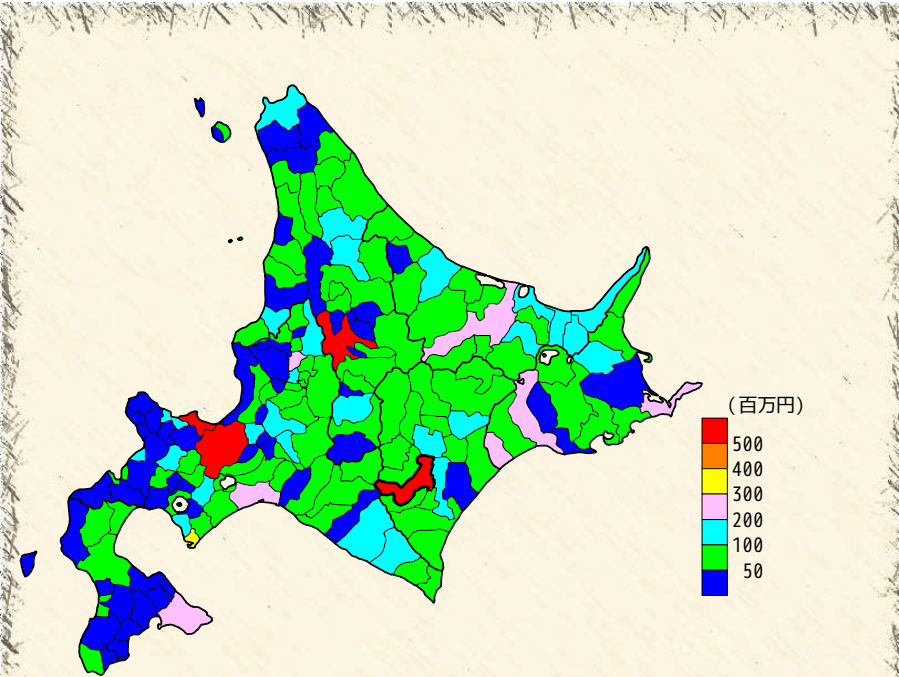


順位	市町村名	統計値	順位	市町村名	統計値	順位	市町村名	統計値	順位	市町村名	統計値	順位	市町村名	統計値	順位	市町村名	統計値
1	佐呂間町	661,585.1	31	清水町	98,257.1	61	岩見沢市	30,013.6	91	美幌市	8,417.2	105	初山別村	0.0	105	共和町	0.0
2	白糠町	456,349.2	32	安平町	95,434.9	62	赤平市	29,879.4	92	長沼町	7,918.9	105	湧別町	0.0	105	泊村	0.0
3	本別町	398,678.3	33	池田町	81,599.5	63	夕張市	27,421.4	93	滝川市	7,690.1	105	天童町	0.0	105	神徳内村	0.0
4	別海町	374,629.8	34	長万部町	81,516.9	64	幕別町	27,410.2	94	葉山町	7,266.9	105	幌延町	0.0	105	標内町	0.0
5	中札内村	360,494.4	35	美幌町	79,587.8	65	江別市	26,628.8	95	奥平町	7,223.7	105	標津村	0.0	105	仁木町	0.0
6	浜中町	354,369.0	36	洞爺湖町	77,453.5	66	今金町	24,927.7	96	登別市	7,032.2	105	中頓別町	0.0	105	赤井川村	0.0
7	訓子府町	300,886.0	37	津別町	74,647.2	67	岩内町	22,970.8	97	農橋町	6,137.3	105	礼文町	0.0	105	赤井川村	0.0
8	雄武町	282,118.5	38	白老町	70,431.5	68	富良野市	22,538.8	98	網走市	5,479.7	105	利尻富士町	0.0	105	上砂川町	0.0
9	釧路町	272,034.3	39	留寿都村	69,488.8	69	浦河町	20,528.0	99	滝川市	4,847.5	105	清里町	0.0	105	月形町	0.0
10	標茶町	271,565.7	40	様似町	69,467.4	70	遠軽町	19,804.2	100	滝川市	4,547.7	105	小清水町	0.0	105	浦臼町	0.0
11	白糠町	258,216.0	41	忠庭市	68,504.7	71	七飯町	19,405.8	101	室蘭市	3,054.5	105	訓子府町	0.0	105	新十津川町	0.0
12	土幌町	252,108.3	42	砂川市	66,808.0	72	七飯町	18,889.9	102	足寄町	2,811.0	105	東神楽町	0.0	105	妹背牛町	0.0
13	遠軽町	204,652.9	43	白老町	59,291.8	73	大空町	18,140.4	103	網走市	2,668.7	105	滝上町	0.0	105	中川町	0.0
14	森町	204,121.8	44	広尾町	59,270.5	74	新得町	18,123.1	104	豊浦町	2,133.8	105	美深町	0.0	105	上川町	0.0
15	古平町	203,582.3	45	石狩市	56,060.7	75	北見市	18,021.9	105	奥平町	0.0	105	杜管町	0.0	105	喜茂別町	0.0
16	芽室町	201,917.2	46	由仁町	54,970.4	76	三笠市	17,260.9	105	二セコ町	0.0	105	厚岸町	0.0	105	下川町	0.0
17	標茶町	184,898.8	47	小樽市	50,855.3	77	羽幌町	15,708.8	105	当別町	0.0	105	むかわ町	0.0	105	和寒町	0.0
18	増毛町	173,479.2	48	福島町	49,301.3	78	旭川市	15,243.7	105	蘭越町	0.0	105	平取町	0.0	105	占冠村	0.0
19	紋別市	160,350.2	49	釧路市	44,076.3	79	利尻町	14,041.4	105	黒松内町	0.0	105	新冠町	0.0	105	南富良野町	0.0
20	浦幌町	156,718.8	50	士幌町	43,646.4	80	網走市	13,275.5	105	寿都町	0.0	105	えりも町	0.0	105	秩父別町	0.0
21	湧別町	151,019.8	51	中標津町	42,423.7	81	網走市	10,812.4	105	厚岸町	0.0	105	上士幌町	0.0	105	葉山町	0.0
22	鹿部町	128,907.2	52	伊達市	38,113.2	82	名寄市	10,597.6	105	島牧村	0.0	105	栗沢町	0.0	105	海部町	0.0
23	枝幸町	126,980.0	53	上富良野町	37,750.2	83	札幌市	10,478.6	105	江差町	0.0	105	天童町	0.0	105	標内町	0.0
24	稚内市	126,932.6	54	美瑛町	37,458.8	84	南幌町	10,305.7	105	歌志内市	0.0	105	豊浦町	0.0	105	比布町	0.0
25	厚岸町	126,571.9	55	余市町	35,798.2	85	上ノ国町	10,288.1	105	知内町	0.0	105	網走市	0.0	105	占冠村	0.0
26	八雲町	122,121.9	56	千歳市	35,460.9	86	小平町	9,756.0	105	留寿都村	0.0	105	弟子屈町	0.0	105	網走市	0.0
27	標津町	120,230.6	57	標茶町	34,664.2	87	滝川市	9,616.7	105	木古内町	0.0	105	豊田町	0.0	105	網走市	0.0
28	音更町	118,521.3	58	松前町	34,583.4	88	北広島市	9,571.7	105	新篠津村	0.0	105	戸戸町	0.0	105	喜多子村	0.0
29	豊富町	109,870.7	59	北斗市	33,836.7	89	芦別町	9,450.3	105	西興部村	0.0	105	北竜町	0.0	105	中富良野町	0.0
30	網走市	98,778.8	60	函館市	31,878.1	90	せがな町	9,269.0	105	苫前町	0.0	105	京極町	0.0	105	京極町	0.0

出典：備考欄



### 年間商品販売額【昭和37年】

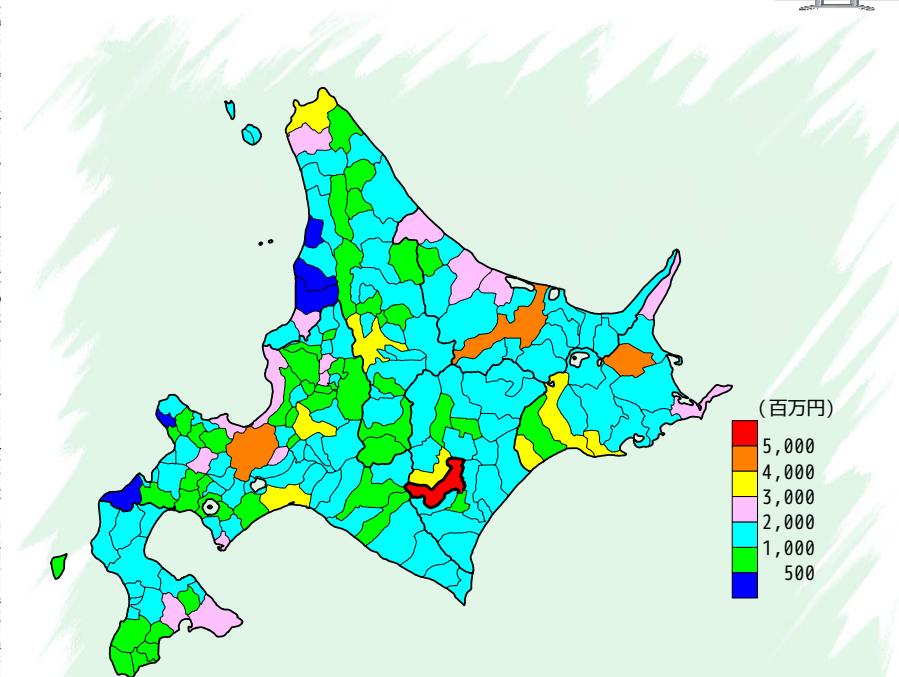


順位	市町村名	統計値	順位	市町村名	統計値	順位	市町村名	統計値	順位	市町村名	統計値	順位	市町村名	統計値
1	札幌市	909.5	31	本別町	112.5	61	妹背牛町	81.9	91	利尻町	35.7			
2	小樽市	586.4	32	美深町	108.1	62	網走町	78.7	92	広尾町	35.5			
3	旭川市	538.0	33	富良野市	106.5	63	羽幌町	78.7	93	上富良野町	35.5			
4	帯広市	513.8	34	美幌町	105.3	64	陸別町	78.5	94	歌志内市	35.0			
5	室蘭市	353.4	35	清里町	104.0	65	芽室町	78.2	95	上砂川町	34.2			
6	知路市	298.3	36	喜茂別町	102.8	66	上川町	78.0	96	浦幌町	32.5			
7	滝川市	278.6	37	江別市	101.9	67	北塩町	77.3	97	清水町	32.0			
8	函館市	265.6	38	遠軽町	98.3	68	湧別町	77.2	98	標茶町	31.5			
9	北見市	250.7	39	江差町	96.6	69	登別町	76.8	99	白老町	29.4			
10	稚室市	248.4	40	鹿追町	95.3	70	足寄町	76.1	100	士幌町	29.0			
11	苫小牧市	220.1	41	美瑛市	95.3	71	大空町	75.8	101	下川町	28.8			
12	網走市	197.0	42	由仁町	95.3	72	厚岸町	74.7	102	佐呂間町	28.4			
13	留萌市	194.6	43	池田町	94.0	73	様似町	74.1	103	平取町	28.1			
14	稚内市	193.5	44	月形町	93.6	74	二セコ町	73.5	104	興部町	28.0			
15	岩見沢市	193.3	45	枝幸町	91.9	75	浜中町	71.8	105	喜茂別町	27.7			
16	浦河町	176.3	46	千歳市	90.8	76	恵庭市	71.7	106	八雲町	26.7			
17	倶知安町	165.2	47	中頓別町	90.6	77	三笠市	70.7	107	東別町	26.4			
18	紋別町	163.7	48	津別町	90.7	78	美幌町	70.4	108	新得町	26.2			
19	名寄市	143.0	49	夕張市	90.0	79	遠別町	69.9	109	石川町	25.9			
20	深川市	142.8	50	大橋町	89.6	80	長万部町	69.6	110	松前町	25.2			
21	小清水町	142.7	51	当別町	87.9	81	白糠町	69.4	111	釧路町	25.1			
22	標山町	133.3	52	比内町	87.7	82	寿都町	69.4	112	苫前町	21.6			
23	赤井市	129.4	53	訓子府町	87.6	83	標茶町	69.3	113	新十川町	18.7			
24	中標津町	129.0	54	茅渚町	87.0	84	蘭川町	67.8	114	川井町	18.3			
25	岩内町	124.0	55	芦別町	86.4	85	浜頓別町	67.7	115	中川町	18.1			
26	伊達市	120.9	56	洞爺湖町	85.7	86	和寒町	67.5	116	京極町	17.8			
27	砂川市	115.7	57	日高町	84.5	87	滝上町	67.3	117	沢り毛町	15.5			
28	釧路市	114.9	58	赤井市	84.5	88	天塩町	66.9	118	中川町	15.8			
29	新ひだか町	114.4	59	羅武町	82.5	89	奈井江町	66.4	119	江刺町	14.6			
30	標別町	114.0	60	標津町	82.2	90	安平町	65.6	120	沼田町	35.9			

出典：工業統計調査（経済産業省）



### 年間商品販売額【平成19年】

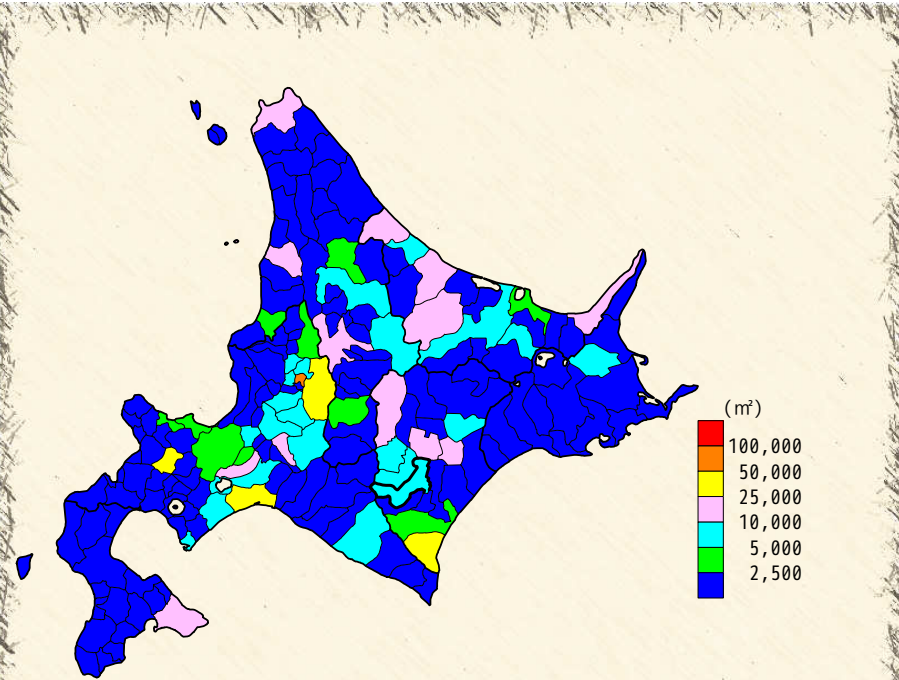


順位	市町村名	統計値	順位	市町村名	統計値	順位	市町村名	統計値	順位	市町村名	統計値	順位	市町村名	統計値
1	札幌市	5,242.2	31	森町	1,937.9	61	鹿部町	1,514.5	91	恵庭市	1,219.9	121	滝上町	1,018.9
2	札幌市	4,694.7	32	乙部町	1,935.0	62	深川市	1,494.6	92	様似町	1,203.9	122	横手町	1,010.9
3	中標津町	4,528.0	33	斜里町	1,917.2	63	豊原町	1,476.9	93	浦幌町	1,171.9	123	夕張市	1,010.5
4	北見市	4,346.0	34	富良野市	1,850.9	64	東川町	1,471.5	94	利尻町	1,167.3	124	礼文町	1,006.8
5	稚内市	3,864.7	35	安平町	1,856.8	65	美深町	1,444.6	95	歌志内市	1,159.6	125	寿都町	1,002.7
6	旭川市	3,529.4	36	浜中町	1,825.3	66	浦河町	1,437.9	96	豊後町	1,156.5	126	古川町	993.8
7	芽室町	3,444.9	37	喜茂別町	1,822.2	67	利尻町	1,436.8	97	北塩町	1,156.3	127	白糠町	979.2
8	網走市	3,366.3	38	千歳市	1,818.3	68	湧別町	1,436.1	98	喜茂別町	1,155.6	128	二セコ町	968.8
9	苫小牧市	3,203.1	39	中札内町	1,811.0	69	訓子府町	1,435.6	99	えりも町	1,152.8	129	東別町	961.4
10	岩見沢市	3,164.5	40	蘭山町	1,807.3	70	羽幌町	1,433.5	100	蘭越町	1,147.5	130	美瑛市	959.0
11	函館市	3,014.0	41	浜頓別町	1,797.3	71	標茶町	1,426.3	101	池田町	1,137.0	131	社管町	911.2
12	南幌市	2,874.6	42	美幌町	1,786.6	72	枝幸町	1,413.5	102	網走町	1,131.0	132	和寒町	910.8
13	豊富町	2,765.8	43	小清水町	1,757.8	73	三笠市	1,404.7	103	岩内町	1,123.1	133	木古内町	906.4
14	石狩市	2,728.2	44	新ひだか町	1,754.2	74	別荘町	1,396.1	104	江別市	1,118.7	134	南富良野町	903.5
15	室蘭市	2,705.8	45	遠軽町	1,746.7	75	日高町	1,390.5	105	清里町	1,102.5	135	雨竜町	899.7
16	根室市	2,666.4	46	大空町	1,723.9	76	長沼町	1,388.4	106	陸別町	1,101.8	136	洞爺湖町	899.4
17	留萌市	2,656.7	47	大橋町	1,721.6	77	足寄町	1,375.8	107	留寿都町	1,099.1	137	黒松内町	849.2
18	砂川市	2,631.4	48	八雲町	1,711.7	78	厚岸町	1,368.4	108	津別町	1,096.6	138	白老町	848.5
19	倶知安町	2,585.1	49	清水町	1,710.5	79	由仁町	1,367.7	109	弟子屈町	1,094.3	139	新十川町	845.8
20	湧別町	2,348.7	50	瓜屋町	1,697.4	80	妹背牛町	1,358.4	110	天塩町	1,086.5	140	興部町	845.7
21	羅武町	2,284.9	51	標津町	1,684.1	81	新得町	1,355.4	111	月形町	1,075.4	141	芦別町	844.7
22	標岡町	2,265.2	52	寿都町	1,683.4	82	釧路町	1,350.0	112	鶴居村	1,075.0	142	標別町	838.4
23	紋別町	2,257.2	53	上士幌町	1,665.9	83	伊達市	1,351.9	113	むかわ町	1,064.7	143	新緑津村	836.1
24	北見市	2,245.6	54	共和町	1,646.5	84	蘭越町	1,343.3	114	登別町	1,062.0	144	上川町	835.6
25	北塩町	2,237.0	55	芦別町	1,622.8	85	美瑛町	1,308.5	115	当麻町	1,055.1	145	赤平市	834.1
26	小樽市	2,096.9	56	江差町	1,598.8	86	長万部町	1,291.0	116	遠別町	1,051.6	146	上富良野町	829.1
27	滝川市	2,044.2	57	中富良野町	1,582.7	87	宗谷町	1,269.6	117	厚沢部町	1,051.1	147	蘭加内町	827.5
28	網走市	1,964.8	58	余市町	1,551.1	88	沼田町	1,246.8	118	上川町	1,049.7	148	士幌町	820.7
29	名寄市	1,964.8	59	今金町	1,520.4	89	網走町	1,235.1	119	佐呂間町	1,047.6	149	当別町	815.6
30	厚岸町	1,953.4	60	本別町	1,516.9	90	せたな町	1,228.6	120	増毛町	1,035.1	150	秩父別町	805.3

出典：備考欄



### 都市公園面積【昭和48年】

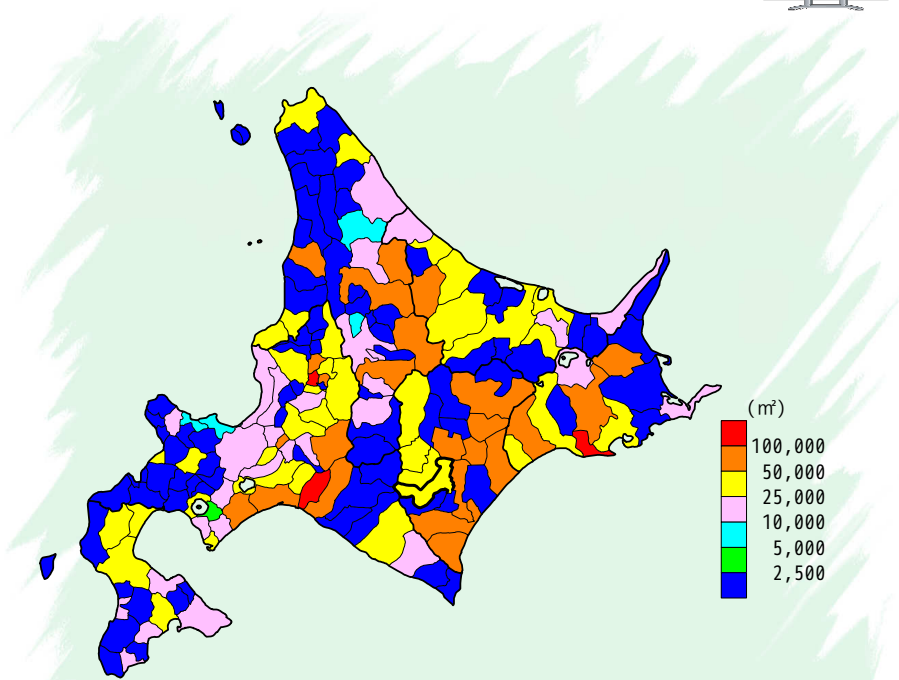


順位	市町村名	統計値	順位	市町村名	統計値	順位	市町村名	統計値	順位	市町村名	統計値	順位	市町村名	統計値
1	歌志内市	61,342.8	31	芽室町	7,295.7	61	登別市	511.0	71	知内町	0.0	71	北竜町	0.0
2	苫小牧市	46,053.0	32	江別市	6,734.7	62	むかわ町	505.5	71	木古内町	0.0	71	大空町	0.0
3	広尾町	42,970.2	<b>33</b>	<b>福広市</b>	<b>6,627.2</b>	63	農耕町	500.7	71	豊後町	0.0	71	秋田町	0.0
4	芦別市	41,621.3	34	白老町	6,562.3	64	長沼町	454.9	71	農部町	0.0	71	妹背牛町	0.0
5	桐川町	39,571.9	35	清水町	6,197.9	65	厚岸町	393.1	71	蘭越町	0.0	71	別海町	0.0
6	羽幌町	16,668.4	36	砂川市	6,190.8	66	足寄町	265.4	71	江差町	0.0	71	鶴谷村	0.0
7	滝川町	13,352.4	37	赤平市	5,832.1	67	伊達市	264.4	71	上ノ国町	0.0	71	弟子屈町	0.0
8	南幌町	13,124.6	38	三笠市	5,756.4	68	森町	123.8	71	厚沢部町	0.0	71	標茶町	0.0
9	栗山町	13,049.1	39	中標津町	5,655.6	69	美深町	97.3	71	苫小牧町	0.0	71	中川町	0.0
10	雄武町	13,005.1	40	滝川市	5,386.4	70	北斗市	52.8	71	農原町	0.0	71	川田町	0.0
11	恵庭市	12,497.5	41	余市町	4,693.1	71	留寿都村	0.0	71	せたな町	0.0	71	平取町	0.0
12	旭川市	11,940.6	42	深川市	4,407.5	71	二セ二町	0.0	71	寿都町	0.0	71	降別町	0.0
13	音更町	11,863.7	43	名寄市	4,234.4	71	真狩村	0.0	71	黒松内町	0.0	71	新冠町	0.0
14	斜里町	11,843.9	44	網走市	4,013.0	71	喜茂別町	0.0	71	七飯町	0.0	71	更別村	0.0
15	稚内市	10,875.7	45	大樹町	3,989.8	71	京極町	0.0	71	滝上町	0.0	71	中札内村	0.0
16	紋別市	10,708.5	46	富良野市	3,678.5	71	共和町	0.0	71	白高町	0.0	71	鹿追町	0.0
17	池田町	10,581.3	47	留萌市	3,208.0	71	今金町	0.0	71	安平町	0.0	71	上土幌町	0.0
18	新得町	10,487.9	48	小樽市	3,038.1	71	泊村	0.0	71	洞爺湖町	0.0	71	士幌町	0.0
19	美幌市	9,809.6	49	札幌市	3,021.2	71	神恵内村	0.0	71	厚真町	0.0	71	えりも町	0.0
20	千歳市	9,607.0	50	北広島市	2,788.7	71	横丹町	0.0	71	礼文町	0.0	71	礼文町	0.0
21	上川町	9,127.7	51	枝幸町	2,218.9	71	古平町	0.0	71	登別町	0.0	71	利尻町	0.0
22	夕張市	8,879.1	52	浦河町	2,179.9	71	仁木町	0.0	71	東神楽町	0.0	71	小平町	0.0
23	北見市	8,839.5	53	釧路市	2,143.5	71	赤井川村	0.0	71	南園部町	0.0	71	増毛町	0.0
24	岩手沢町	8,372.9	54	美瑛町	1,905.1	71	長万町	0.0	71	雄勝町	0.0	71	青川町	0.0
25	士別市	8,203.0	55	八雲町	1,897.8	71	鹿追町	0.0	71	湧別町	0.0	71	美別町	0.0
26	網走市	8,099.7	56	岩内町	1,438.7	71	石狩町	0.0	71	佐呂間町	0.0	71	比布町	0.0
27	奥平町	7,941.9	57	白糠町	1,401.0	71	当別町	0.0	71	戸田町	0.0	71	羅臼町	0.0
28	美幌町	7,554.1	58	幕別町	835.8	71	新篠津村	0.0	71	訓子府町	0.0	71	当麻町	0.0
29	本別町	7,486.7	59	根室市	647.0	71	松前町	0.0	71	小清水町	0.0	71	幌加内町	0.0
30	室蘭市	7,463.9	60	上川町	588.9	71	福島町	0.0	71	清里町	0.0	71	南富良野町	0.0

出典：市町村の財政概要（北海道）



### 都市公園面積【平成19年】



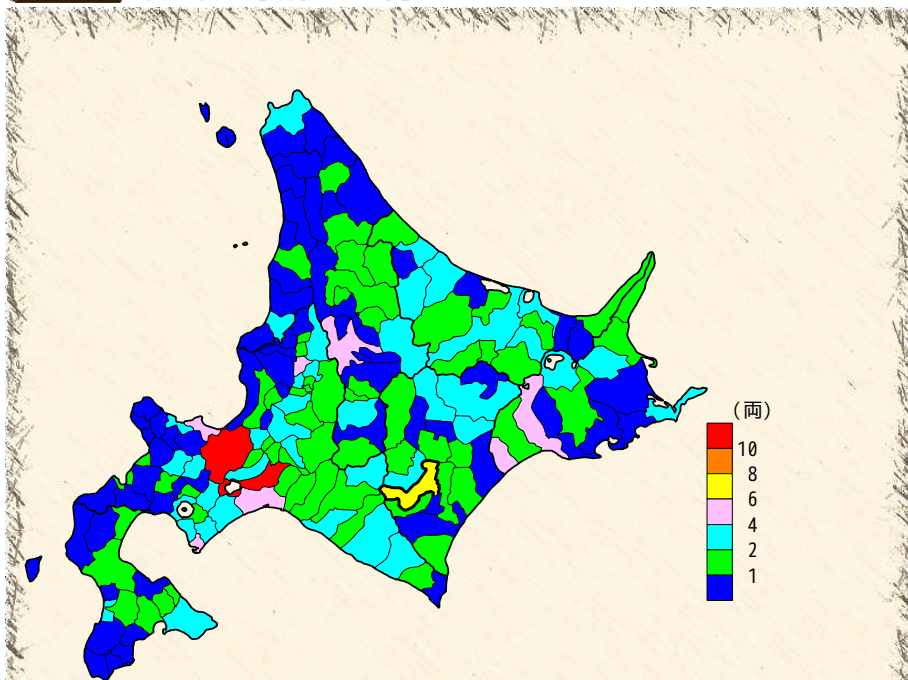
順位	市町村名	統計値	順位	市町村名	統計値	順位	市町村名	統計値	順位	市町村名	統計値	順位	市町村名	統計値
1	砂川市	155,555.0	31	北見市	45,907.1	61	留萌市	26,260.5	91	余市町	9,863.1	98	浜中町	0.0
2	厚真町	145,014.5	32	千歳市	44,978.3	62	訓路町	25,318.8	92	小樽市	9,615.7	98	降別町	0.0
3	訓路町	143,127.4	33	清水町	44,626.9	63	福島町	24,813.9	93	美深町	7,816.9	98	豊後町	0.0
4	白老町	98,019.7	34	滝川町	43,436.2	64	滝川町	24,786.3	94	農耕町	5,932.8	98	豊別村	0.0
5	浦幌町	89,248.2	35	長万町	43,198.8	65	大空町	23,874.2	95	仕舞町	3,748.2	98	中札内村	0.0
6	南幌町	89,401.8	36	今金町	43,039.2	66	枝幸町	23,503.4	96	七飯町	1,257.3	98	秋田町	0.0
7	滝上町	82,851.0	<b>37</b>	<b>福広市</b>	<b>41,813.8</b>	67	長沼町	22,552.9	97	共和町	347.6	98	上土幌町	0.0
8	白糠町	81,209.0	38	美幌町	41,288.4	68	喜茂町	21,980.6	98	鶴谷村	0.0	98	当麻町	0.0
9	降別町	74,172.4	39	安平町	41,249.5	69	名寄市	21,952.1	98	訓子府町	0.0	98	えりも町	0.0
10	大樹町	69,475.0	40	稚内市	39,604.9	70	江差町	21,570.4	98	小清水町	0.0	98	樺島町	0.0
11	歌志内市	69,103.6	41	北斗市	39,080.2	71	栗山町	21,015.5	98	清里町	0.0	98	新冠町	0.0
12	足寄町	68,046.4	42	八雲町	39,008.7	72	函館市	20,809.9	98	浦取町	0.0	98	共和町	0.0
13	上川町	67,809.4	43	北広島市	38,891.9	73	上川町	20,774.2	98	利尻町	0.0	98	日高町	0.0
14	夕張市	67,570.2	44	厚岸町	38,186.2	74	斜里町	20,301.7	98	利尻町	0.0	98	豊浦町	0.0
15	本別町	64,522.9	45	室蘭市	37,973.5	75	木古内町	20,006.8	98	礼文町	0.0	98	西園部村	0.0
16	池田町	63,963.6	46	三笠市	36,843.5	76	旭川市	18,632.0	98	置戸町	0.0	98	厚沢部町	0.0
17	羽幌町	62,119.3	47	増毛町	36,159.9	77	石狩市	16,626.3	98	中頓別町	0.0	98	鹿追町	0.0
18	旧厚真町	61,965.1	48	岩見沢市	35,763.4	78	美瑛町	16,366.2	98	幌延町	0.0	98	上砂川町	0.0
19	苫小牧市	59,789.3	49	奥平町	35,143.2	79	江別市	16,112.3	98	天塩町	0.0	98	小平町	0.0
20	中標津町	58,845.3	50	新十津川町	34,646.2	80	札幌市	15,045.6	98	泊村	0.0	98	登別町	0.0
21	音更町	57,246.0	51	芦別市	34,583.7	81	伊達市	14,291.6	98	初山別村	0.0	98	神恵内村	0.0
22	滝川市	56,079.5	52	東神楽町	34,290.2	82	富良野市	14,175.6	98	新篠津村	0.0	98	増毛町	0.0
23	枝幸町	55,841.3	53	赤井川町	34,170.3	83	当別町	13,876.0	98	松前町	0.0	98	樺島内町	0.0
24	標茶町	53,164.4	54	新得町	33,848.3	84	森町	13,471.1	98	浩平町	0.0	98	仁木町	0.0
25	むかわ町	52,603.0	55	深川市	33,206.4	85	古平町	12,410.4	98	知内町	0.0	98	美別町	0.0
26	下川町	51,887.8	56	岩内町	32,707.6	86	弟子屈町	12,174.1	98	豊浦町	0.0	98	赤井川村	0.0
27	士別市	51,283.4	57	赤平市	32,658.8	87	東神楽町	11,769.3	98	士幌町	0.0	98	南富良野町	0.0
28	浜頓別町	49,611.2	58	紋別市	31,894.6	88	浦幌町	10,700.9	98	標津町	0.0	98	羅臼町	0.0
29	網走市	47,812.8	59	芽室町	29,887.3	89	根室市	10,618.7	98	別海町	0.0	98	京極町	0.0
30	倶知安町	47,550.7	60	新ひだか町	27,209.7	90	登別市	10,281.4	98	鶴谷村	0.0	98	由仁町	0.0

出典：備考欄



昔

### 乗用車数【昭和37年】

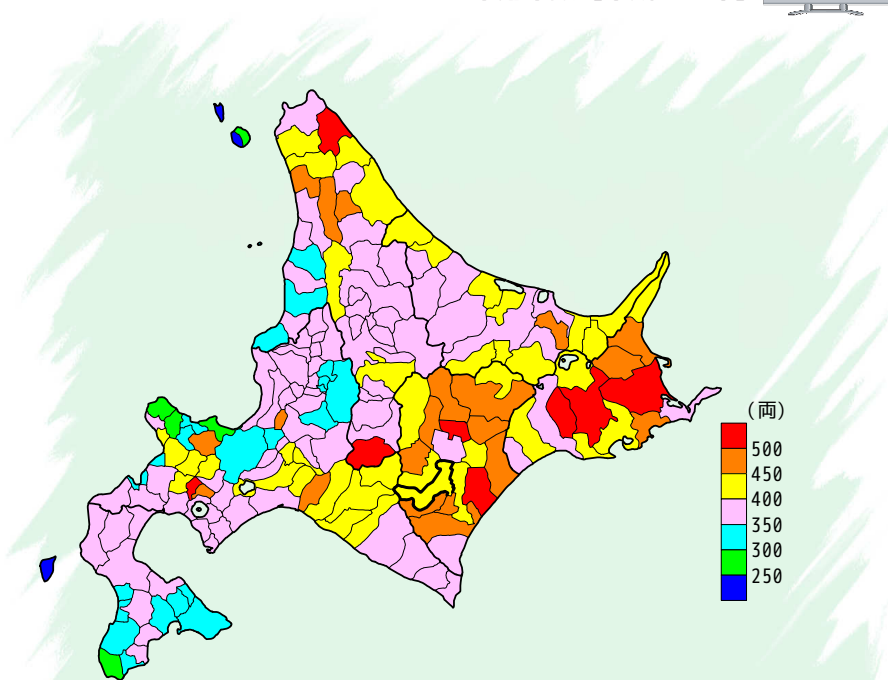


順位	市町村名	統計値	順位	市町村名	統計値	順位	市町村名	統計値	順位	市町村名	統計値
1	札幌市	11,288	31	稚内市	2,433	61	占冠村	1,711	91	大空町	1,215
2	千歳市	10,117	32	伊達市	2,335	62	清水町	1,645	92	留寿都村	1,210
3	旭川市	6,189	33	富良野市	2,307	63	美幌町	1,625	93	網走町	1,202
4	旭川市	5,337	34	美幌町	2,297	64	広尾町	1,568	94	夕張市	1,198
5	室蘭市	4,985	35	足寄町	2,293	65	豊川町	1,558	95	標津町	1,174
6	滝川市	4,930	36	雄物川町	2,250	65	歌志内市	1,558	96	喜蔭町	1,161
7	苫小牧市	4,355	37	美瑛市	2,240	67	羽幌町	1,542	97	北見市	1,146
8	小樽市	4,228	38	白老町	2,215	68	名寄町	1,535	98	豊浦町	1,128
9	釧路市	4,227	39	紋別市	2,214	69	七飯町	1,522	99	美幌町	1,126
10	稚内市	3,929	40	余市町	2,201	70	月形町	1,512	100	網走町	1,115
11	本別町	3,792	41	滝上町	2,154	71	三笠市	1,490	101	摩周町	1,089
12	函館市	3,367	42	京極町	2,140	72	むかわ町	1,458	102	中富良野町	1,079
13	登別市	3,319	43	蘭越町	2,114	73	中頓別町	1,443	103	寿都町	1,070
14	根室市	3,258	44	江差町	2,102	74	津別町	1,436	104	新得町	1,048
15	恵庭市	3,210	45	弟子屈町	2,065	74	芦別市	1,436	105	佐呂間町	1,039
16	日高町	3,203	46	深川市	2,061	76	新冠町	1,429	106	秋分町	1,030
17	北見市	3,180	47	斜里町	1,990	77	白糠町	1,425	107	剣淵町	1,026
18	留萌市	2,957	48	上砂川町	1,957	78	長万部町	1,419	108	羅臼町	1,023
19	新ひだか町	2,955	49	遠軽町	1,939	79	赤井川町	1,374	109	南富良野町	986
20	江別市	2,953	50	羅臼町	1,926	80	鹿部町	1,369	110	浦幌町	975
21	網走市	2,917	51	標似町	1,856	81	下川町	1,348	111	美瑛町	958
22	洞爺湖町	2,886	52	由仁町	1,847	82	北広島市	1,316	112	川町	920
23	砂川市	2,864	53	当別町	1,826	83	妹背牛町	1,312	113	蘭越町	917
24	芽室町	2,779	54	平取町	1,792	84	壮瞥町	1,297	114	蘭越町	902
25	岩手町	2,708	55	中札内村	1,773	85	真狩町	1,294	115	喜茂別町	895
26	上士幌町	2,632	56	長沼町	1,765	86	訓子府町	1,293	116	白糠町	887
27	上川町	2,613	57	長沼町	1,743	87	八雲町	1,291	117	浦辺町	878
28	東山町	2,546	58	池田町	1,737	88	南富良野町	1,287	117	東神楽町	878
29	中標津町	2,464	59	安平町	1,725	89	南標町	1,247	119	別所町	876
30	赤平市	2,449	60	士別市	1,720	90	二セウ町	1,238	120	大樹町	873

出典：北海道自動車統計（北海道運輸局）

今

### 乗用車数【平成21年】

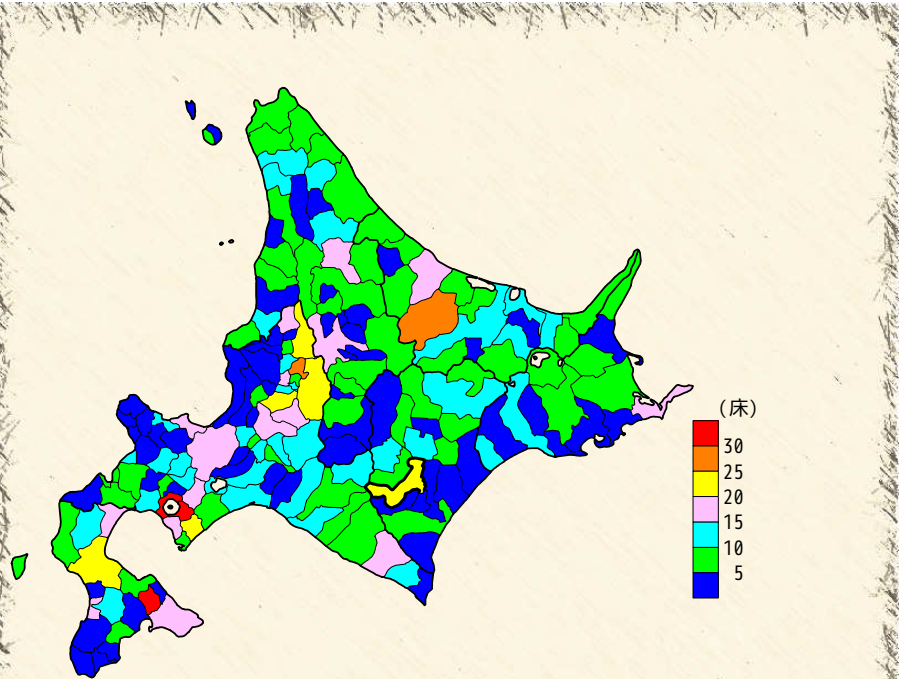


順位	市町村名	統計値	順位	市町村名	統計値	順位	市町村名	統計値	順位	市町村名	統計値
1	占冠村	546,465	31	日高町	446,973	61	羅臼町	412,072	91	石狩市	386,364
2	豊後町	545,700	32	小清水町	446,464	62	長沼町	409,188	92	洞爺湖町	386,100
3	別海町	533,288	33	洞爺町	445,028	63	湧別町	407,112	93	網走市	384,754
4	鶴居村	524,291	34	新得町	444,591	64	京極町	406,794	94	八雲町	384,639
5	標津村	523,406	35	標津町	442,294	65	津別町	405,887	95	比布町	384,453
6	真狩村	522,558	36	安部町	440,397	66	美瑛町	405,673	96	剣淵町	384,371
7	上標町	506,643	37	釧路町	437,771	67	共和町	405,477	97	上富良野町	383,812
8	標本村	502,627	38	雄武町	437,164	68	厚岸町	403,123	98	島枝村	382,460
9	大空町	494,437	39	千歳市	437,088	69	白糠町	402,658	99	西興部村	381,771
10	新穂津村	493,616	40	標延町	437,029	70	真茂別町	399,921	100	紋別市	381,377
11	鹿渡町	492,147	41	浜頓別町	437,013	71	蘭越町	399,096	101	音更町	380,935
12	津別町	492,147	42	訓子府町	436,804	72	広尾町	398,481	102	東川町	379,160
13	上士幌町	489,394	43	豊富町	434,966	73	初山別村	397,533	103	浦臼町	379,046
14	更別町	488,581	44	弟子屈町	434,329	74	苫小牧市	396,913	104	厚沢部町	378,419
15	赤井川村	483,347	45	清里町	433,730	75	根室市	396,868	105	富良野市	377,654
16	中札内村	483,017	46	安平町	428,587	76	滝上町	395,981	106	月形町	377,066
17	喜蔭村	482,366	47	標本村	425,446	77	北見市	395,979	107	沼田町	376,123
18	留萌村	479,012	48	むかわ町	425,446	78	新ひだか町	394,889	108	豊浦町	374,143
19	足寄町	473,856	49	斜里町	424,101	79	上川町	394,504	109	神恵内村	373,052
20	大樹町	472,272	50	新冠町	423,149	80	壮瞥町	394,324	110	網走町	372,895
21	浦幌町	467,395	51	芽室町	422,442	81	白老町	394,183	111	遠軽町	372,461
22	洞爺湖町	466,964	52	標別町	422,270	82	蘭越町	393,424	112	洞爺湖町	372,363
23	中川町	466,280	53	浦河町	420,538	83	浦河町	393,327	113	妹背牛町	371,290
24	本別町	460,532	54	二セウ町	419,645	84	南標町	391,449	114	権内市	370,607
25	厚岸町	458,282	55	島枝村	419,152	85	北見市	390,651	115	北広島市	370,415
26	天塩町	457,345	56	泊村	418,053	86	美幌町	389,132	116	滝川市	370,253
27	中標津町	451,373	57	洞路町	415,795	87	士別市	388,379	117	秩父別町	370,162
28	清水町	450,608	58	標加内町	415,642	88	南富良野町	388,039	118	黒松内町	369,680
29	興部町	448,441	59	東神楽町	414,714	89	栗山町	387,146	119	蘭越町	369,605
30	平取町	448,324	60	枝幸町	412,622	90	夕張市	386,401	120	長万部町	369,089

出典：備考欄

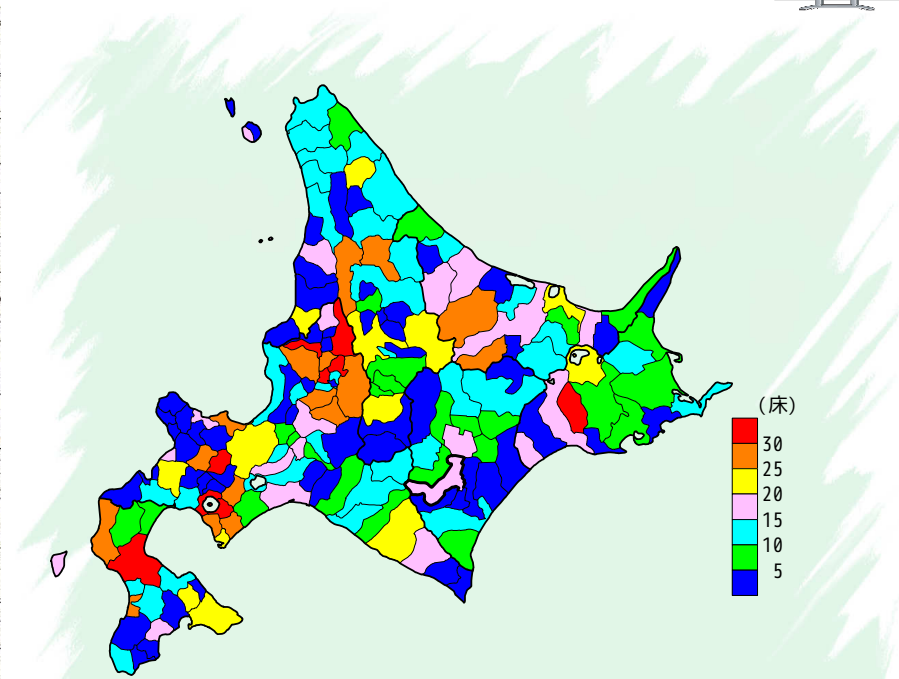
病院病床数【昭和45年】

病院病床数【平成20年】



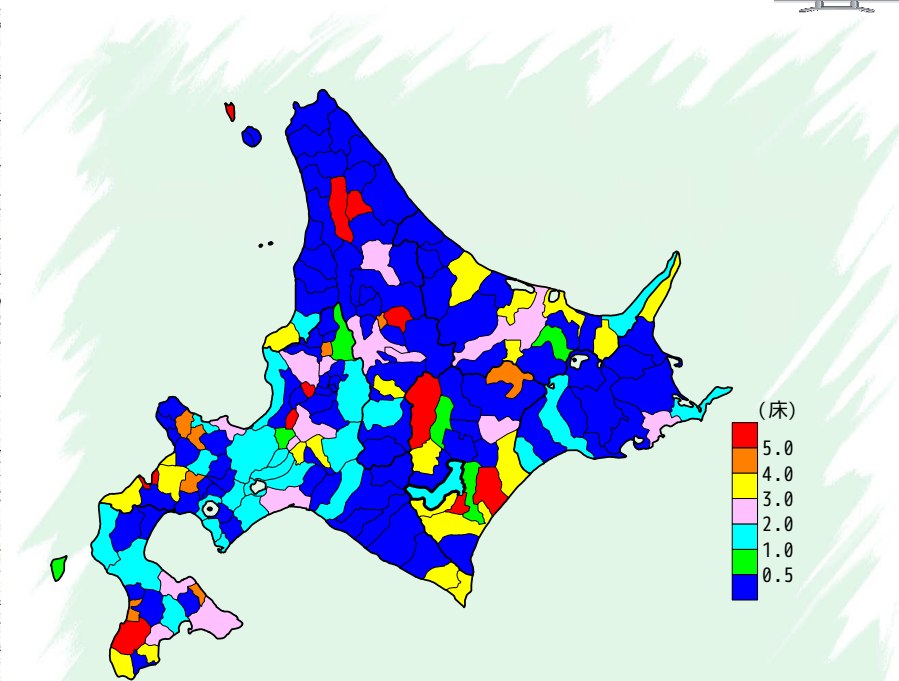
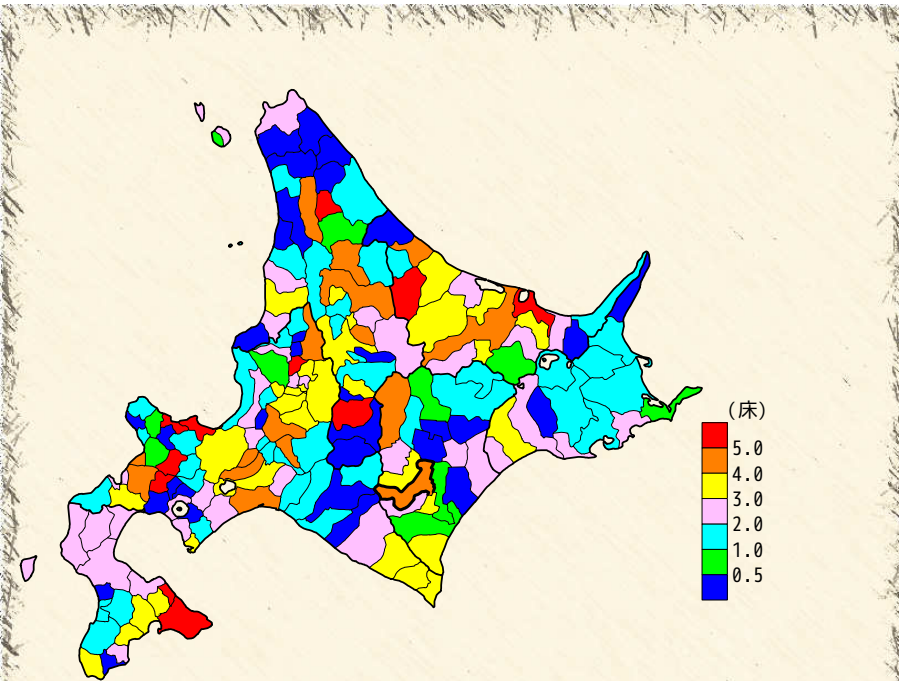
順位	市町村名	統計値	順位	市町村名	統計値	順位	市町村名	統計値	順位	市町村名	統計値	順位	市町村名	統計値
1	洞爺湖町	40.217	31	美幌町	14.277	61	歌志内市	9.827	91	せたな町	7.497	121	古平町	4.655
2	七飯町	34.637	32	岩内町	13.760	62	弟子屈町	9.807	92	由仁町	7.439	122	厚岸町	4.416
3	壮瞥町	30.574	33	長沼町	13.537	63	平取町	9.749	93	涌上町	7.400	123	利尻富士町	4.166
4	赤平市	27.819	34	網走市	13.394	64	上川町	9.673	94	興部町	7.395	124	豊原町	3.791
5	雄勝町	27.243	35	千歳市	12.794	65	寿都町	9.646	95	黒松内町	7.368	125	士幌町	3.568
6	登別市	22.009	36	網走市	12.098	66	木古内町	9.614	96	釧路市	7.319	126	松前町	3.490
7	芦別市	21.858	37	滝川市	11.997	67	清川町	9.368	97	標茶町	7.230	127	安平町	3.267
8	八雲町	21.710	38	奈井江町	11.910	68	中標津町	9.362	98	白老町	7.216	128	東川町	2.925
9	美幌町	21.702	39	江別市	11.465	69	新ひだか町	9.326	99	利尻町	7.017	129	福島町	2.736
10	<b>帯広市</b>	<b>21.258</b>	40	余市町	11.445	70	下川町	9.163	100	羅臼町	6.975	130	礼文町	2.654
11	栗川市	21.187	41	北見市	11.389	71	室蘭市	9.157	101	雄毛町	6.933	131	白糠町	2.454
12	釧路市	18.651	42	上砂川町	11.325	72	南幌町	8.938	102	芽室町	6.743	132	北斗市	1.745
13	岩見沢市	18.315	43	網走市	11.236	73	和寒町	8.928	103	別海町	6.723	133	石狩市	1.464
14	江差町	18.270	44	栗山町	11.112	74	標根村	8.717	104	豊富町	6.697	134	恵庭市	1.277
15	紋別市	17.716	45	足寄町	11.073	75	浜頓別町	8.697	105	妹背牛町	6.687	135	新緑津村	0.000
16	長万部町	17.692	46	日高町	11.070	76	上川町	8.389	106	池田町	6.678	136	当別町	0.000
17	樺室町	17.277	47	豊浦町	10.906	77	美瑛町	8.388	107	遠別町	6.599	137	当麻町	0.000
18	小樽市	17.050	48	標根町	10.867	78	枝幸町	8.378	108	本別町	6.485	138	北広島市	0.000
19	旭川市	16.882	49	厚沢部町	10.822	79	新冠町	8.355	109	森町	6.483	139	茅町町	0.000
20	沼田町	16.632	50	音更町	10.780	80	上士幌町	8.320	110	大橋町	6.354	140	釧路市	0.000
21	函館市	16.358	51	中標津町	10.565	81	月形町	8.263	111	鹿追町	6.343	141	釧路市	0.000
22	三笠市	15.954	52	空知町	10.516	82	美瑛町	8.249	112	羽幌町	6.054	142	小川町	0.000
23	札幌市	15.593	53	美瑛町	10.496	83	湧別町	8.157	113	新緑町	5.937	143	小平町	0.000
24	浦河町	15.582	54	小清水町	10.465	84	樺内町	8.093	114	温帯町	5.852	144	初山別町	0.000
25	名寄市	15.499	55	清水町	10.395	85	雄勝町	8.065	115	佐呂間町	5.625	145	三子町	0.000
26	伊達市	15.361	56	喜茂別町	10.362	86	興村町	7.983	116	上原町	5.130	146	西郷町	0.000
27	むかわ町	14.916	57	天塩町	10.344	87	藤井町	7.867	117	藤津町	4.999	147	豊橋町	0.000
28	倶知安町	14.886	58	夕張市	10.133	88	陸別町	7.603	118	礼文町	4.838	148	厚岸町	0.000
29	苫小牧市	14.354	59	今金町	10.037	89	網走内町	7.552	119	中富良野町	4.789	149	135 豊別町	0.000
30	留萌市	14.346	60	富良野市	9.975	90	津別町	7.529	120	乙部町	4.715	135	新得町	0.000

出典：北海道保健統計年報（北海道）



順位	市町村名	統計値	順位	市町村名	統計値	順位	市町村名	統計値	順位	市町村名	統計値	順位	市町村名	統計値
1	壮瞥町	134.929	31	蘭越町	22.052	61	森町	14.444	91	士別市	10.067	121	当別町	3.276
2	鶴居村	56.677	32	留萌市	21.909	62	奈井江町	14.356	92	月形町	10.028	122	新緑津村	0.000
3	深川市	48.268	33	旭川市	21.336	63	遠別町	14.326	93	由仁町	9.878	123	北斗市	0.000
4	洞爺湖町	47.837	34	七飯町	20.442	64	標茶町	13.580	94	標茶町	9.860	124	福島町	0.000
5	京極町	47.647	35	新ひだか町	20.338	65	足寄町	13.490	95	池田町	9.838	125	夕張市	0.000
6	赤平市	39.808	36	上川町	20.186	66	上士幌町	13.361	96	福島町	9.830	126	知内町	0.000
7	八雲町	35.676	37	札幌市	20.099	67	標根町	13.523	97	標根村	9.744	127	乙部町	0.000
8	南幌町	35.363	38	<b>帯広市</b>	<b>19.822</b>	68	清水町	13.293	98	大空町	9.718	128	上ノ国町	0.000
9	砂川市	32.972	39	紋別市	19.433	69	乙部町	13.290	99	長万部町	9.700	129	標根町	0.000
10	遠軽町	28.531	40	岩見沢市	19.181	70	中標津町	13.256	100	新冠町	9.245	130	中川町	0.000
11	伊達市	27.945	41	網走市	19.115	71	北広島市	13.150	101	上幌町	8.911	131	雄毛町	0.000
12	伊達市	27.683	42	沼田町	19.067	72	豊浦町	12.847	102	白老町	8.866	132	小平町	0.000
13	樺加内町	27.548	43	浦河町	18.766	73	樺内町	12.847	103	鹿追町	8.737	133	吉野町	0.000
14	滝川市	27.166	44	羽幌町	18.199	74	東神楽町	12.729	104	摩摩町	8.735	134	初山別町	0.000
15	江差町	26.959	45	利尻町	18.072	75	平取町	12.693	105	美瑛町	8.721	135	礼文町	0.000
16	釧路市	26.935	46	小清水町	17.476	76	天塩町	12.692	106	南幌町	8.716	136	利尻富士町	0.000
17	小樽市	26.922	47	木古内町	17.365	77	枝幸町	12.640	107	斜里町	8.548	137	清里町	0.000
18	新十川町	26.677	48	余市町	16.788	78	大空町	12.448	108	今金町	8.225	138	三子町	0.000
19	せたな町	26.143	49	北見市	16.513	79	黒松内町	12.247	109	広尾町	7.857	139	津別町	0.000
20	美幌町	25.928	50	苫小牧市	16.501	80	歌志内町	12.190	110	身置町	7.766	140	標根町	0.000
21	三笠市	25.743	51	涌上町	16.408	81	美瑛町	12.156	111	江別市	7.642	141	厚岸町	0.000
22	登別市	25.706	52	標茶町	16.168	82	白糠町	12.008	112	枝幸町	7.238	142	古町町	0.000
23	空知市	25.485	53	長沼町	16.151	83	豊浦町	11.581	113	本別町	6.912	143	茅町町	0.000
24	倶知安町	25.248	54	音更町	15.945	84	栗山町	11.496	114	上原町	6.555	144	新得町	0.000
25	富良野市	25.201	55	美瑛町	15.689	85	美瑛町	11.124	115	中富良野町	6.165	145	中札内町	0.000
26	中標津町	23.277	56	岩内町	15.226	86	下川町	10.864	116	別海町	6.027	146	葛川町	0.000
27	弟子屈町	23.054	57	浜頓別町	14.829	87	佐呂間町	10.855	117	藤津町	5.944	147	豊橋町	0.000
28	室蘭市	22.931	58	津別町	14.798	88	石狩市	10.804	118	むかわ町	5.941	148	陸別町	0.000
29	南幌町	22.868	59	豊浦町	14.680	89	千歳市	10.539	119	安平町	4.354	149	122 浦河町	0.000
30	網走市	22.448	60	厚沢部町	14.502	90	松前町	10.140	120	蘭別町	4.023	122	釧路町	0.000

出典：備考欄



順位	市町村名	統計値	順位	市町村名	統計値	順位	市町村名	統計値	順位	市町村名	統計値	順位	市町村名	統計値	順位	市町村名	統計値
1	余市町	7.893	31	上富良野町	3.800	61	浦幌町	2.985	91	白老町	2.140	121	幌加内町	1.236	151	豊富町	0.346
2	二子町	6.812	32	札幌市	3.682	62	砂川市	2.980	92	八雲町	2.057	122	南幌町	1.233	152	本別町	0.238
3	音威子府村	6.692	33	小平町	3.660	63	美幌町	2.971	93	稚内市	2.037	123	喜茂別町	1.170	153	雄武町	0.230
4	網走市	6.675	34	室蘭市	3.653	64	洞爺湖町	2.842	94	置戸町	2.027	124	中標津町	1.170	154	士幌町	0.000
5	富良野市	6.542	35	赤平市	3.639	65	寿都町	2.756	95	森町	2.021	125	美瑛町	1.167	154	鶴居村	0.000
6	小樽市	6.041	36	支庁七町	3.625	66	小清水町	2.725	96	樺戸町	1.967	126	天塩町	1.149	154	新居町	0.000
7	滝川市	5.762	37	北斗市	3.607	67	池田町	2.715	97	長沼町	1.953	127	鹿追町	1.143	154	喜茂町	0.000
8	虻田町	5.608	38	上砂川町	3.563	67	釧路市	2.715	98	赤井川村	1.918	128	標津町	1.125	154	乙部町	0.000
9	稚知安町	5.527	39	寿富町	3.532	69	礼文町	2.654	99	白鳥町	1.884	129	泊田町	1.101	154	妹背牛町	0.000
10	函館市	5.107	40	森井江町	3.481	70	浜中町	2.649	100	摩周郡町	1.866	130	北竜町	1.084	154	秩父別町	0.000
11	滝上町	5.051	41	更別村	3.469	71	留萌市	2.636	101	西園部村	1.842	131	枝幸町	1.079	154	仁木町	0.000
12	名寄市	4.992	42	木古内町	3.461	72	長万部町	2.635	102	東神楽町	1.757	132	夕張市	1.073	154	神楽内村	0.000
13	当麻町	4.789	43	大空町	3.452	73	知内町	2.634	103	斜里町	1.739	133	弟子屈町	1.062	154	留寿都村	0.000
14	葉山町	4.755	44	千歳市	3.439	74	安平町	2.614	104	羽幌町	1.715	134	足寄町	1.055	154	真狩村	0.000
15	新得町	4.690	45	美瑛市	3.399	75	せたな町	2.568	105	心かわ町	1.672	135	森牧村	1.045	154	麗白町	0.000
16	深川市	4.639	46	様似町	3.396	76	愛別町	2.553	106	厚真町	1.642	136	下川町	1.037	154	東川町	0.000
17	岩内町	4.613	47	松前町	3.383	77	釧路市	2.536	107	登別町	1.591	137	古平町	0.958	154	新緑津村	0.000
18	恵庭市	4.499	48	黒松内町	3.316	78	江別市	2.509	108	京極町	1.587	138	共和町	0.955	154	南富良野町	0.000
19	釧路市	4.484	49	三笠市	3.304	79	歌志内市	2.483	109	月形町	1.502	139	新十津川町	0.954	154	壮瞥町	0.000
20	岩見沢市	4.431	50	佐呂間町	3.297	80	柳井町	2.473	110	泊村	1.481	140	幕別町	0.953	154	雄毛町	0.000
21	北見市	4.327	51	訓子府町	3.288	81	苦路町	2.458	111	由仁町	1.412	141	標葉市	0.837	154	初山別村	0.000
22	苫小牧市	4.322	52	芦別町	3.253	82	南幌町	2.440	112	江津町	1.411	142	利尻町	0.794	154	達志町	0.000
23	士別市	4.273	53	網走市	3.247	83	湧別町	2.423	113	鹿越町	1.385	143	美瑛町	0.787	154	樺越村	0.000
24	釧路市	4.108	54	旭川市	3.234	84	伊達市	2.402	114	厚岸町	1.380	144	津別町	0.768	154	登別村	0.000
25	北広島市	4.105	55	比布町	3.129	85	当別町	2.372	115	糠谷町	1.374	145	上士幌町	0.766	154	浜頓町	0.000
26	南幌町	4.040	56	広尾町	3.126	86	中札内村	2.364	116	別海町	1.366	146	大橋町	0.681	154	中頓町	0.000
27	川市	4.012	57	遠軽町	3.090	87	新ひだか町	2.346	117	陸別町	1.316	147	福島町	0.844	154	清里町	0.000
28	網走市	3.968	58	浦臼町	3.051	88	奥美町	2.335	118	和寒町	1.292	148	青美町	0.415	154	喜浦町	0.000
29	長沼町	3.872	59	七飯町	3.046	89	今金町	2.241	119	石狩市	1.269	149	平取町	0.371	154	中富良野町	0.000
30	白糠町	3.811	60	上川町	2.990	90	清水町	2.166	120	上ノ国町	1.265	150	占冠村	0.351			

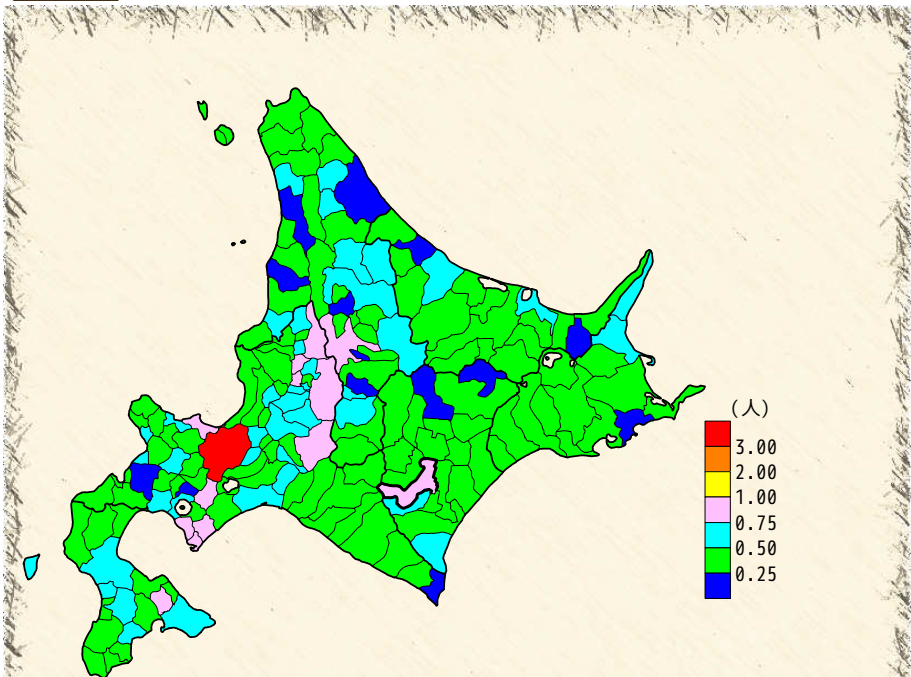
順位	市町村名	統計値	順位	市町村名	統計値	順位	市町村名	統計値	順位	市町村名	統計値	順位	市町村名	統計値	順位	市町村名	統計値
1	音威子府村	20.496	31	様似町	3.463	61	洞爺湖町	1.685	91	東神楽町	0.318	96	厚岸町	0.000	96	上川町	0.000
2	浦臼町	7.861	32	増毛町	3.431	62	留萌市	1.653	92	遠軽町	0.216	96	足寄町	0.000	96	秩父別町	0.000
3	礼文町	5.994	33	蘭越町	3.379	63	余市町	1.638	93	別海町	0.183	96	樺越村	0.000	96	南幌町	0.000
4	上ノ国町	5.957	34	訓子府町	3.259	64	標葉市	1.636	94	釧路市	0.139	96	日高町	0.000	96	北竜町	0.000
5	更別村	5.578	35	浦幌町	3.170	64	恵庭市	1.636	95	美瑛市	0.109	96	寿富町	0.000	96	泊田町	0.000
6	新得町	5.478	36	蘭越市	3.153	64	千歳市	1.636	96	湧別町	0.000	96	当麻町	0.000	96	樺加内町	0.000
7	慶別町	5.315	37	佐呂間町	3.078	67	夕張市	1.574	96	厚真町	0.000	96	十勝町	0.000	96	由仁町	0.000
8	寿都町	5.204	38	森牧村	3.046	68	稚知安町	1.546	96	砂川市	0.000	96	青美町	0.000	96	黒松内町	0.000
9	中札内町	5.136	39	麗白町	3.043	69	せたな町	1.544	96	歌志内市	0.000	96	清里町	0.000	96	長万部町	0.000
10	新緑津村	5.086	40	大橋町	3.032	70	斜里町	1.463	96	赤平市	0.000	96	壮瞥町	0.000	96	中頓町	0.000
11	南幌町	5.068	41	小樽市	2.992	71	石狩市	1.401	96	豊富町	0.000	96	新得町	0.000	96	浜頓町	0.000
12	仁木町	4.852	42	岩見沢市	2.763	72	札幌市	1.386	96	大空町	0.000	96	士別市	0.000	96	厚沢部町	0.000
13	妹背牛町	4.684	43	浜中町	2.762	73	釧路市	1.356	96	雄武町	0.000	96	枝幸町	0.000	96	乙部町	0.000
14	古平町	4.532	44	北見市	2.545	74	室蘭市	1.272	96	西園部村	0.000	96	三笠市	0.000	96	登別村	0.000
15	比布町	4.389	45	新十津川町	2.534	75	北広島市	1.213	96	安平町	0.000	96	広尾町	0.000	96	今金町	0.000
16	陸別町	4.212	46	東川町	2.459	76	北斗市	1.153	96	滝上町	0.000	96	南富良野町	0.000	96	樺越村	0.000
17	江差町	4.075	47	名寄市	2.458	77	富良野市	1.133	96	平取町	0.000	96	利尻町	0.000	96	樺丹町	0.000
18	二子町	4.071	48	函館市	2.409	78	芦別市	1.051	96	当別町	0.000	96	美深町	0.000	96	達志町	0.000
19	鹿部町	4.025	49	本別町	2.189	79	江別市	0.780	96	置戸町	0.000	96	下川町	0.000	96	豊富町	0.000
20	中札内村	3.995	50	木古内町	2.105	80	幕別町	0.695	96	福島町	0.000	96	刺青町	0.000	96	初山別村	0.000
21	清里町	3.960	51	南幌町	2.070	81	深川市	0.610	96	小清水町	0.000	96	赤井川村	0.000	96	羽幌町	0.000
22	上富良野町	3.933	52	蘭越市	2.033	82	奥町	0.581	96	津別町	0.000	96	登別町	0.000	96	樺越村	0.000
23	松前町	3.752	53	旭川市	2.021	82	美瑛町	0.581	96	利尻町	0.000	96	森井江町	0.000	96	登別村	0.000
24	奥町	3.713	54	苫小牧市	2.017	84	鹿追町	0.524	96	網走市	0.000	96	上砂川町	0.000	96	喜茂町	0.000
25	スエロ町	3.687	55	滝川市	2.005	85	新ひだか町	0.491	96	上士幌町	0.000	96	神楽内村	0.000	96	登別村	0.000
26	岩内町	3.616	56	釧路市	1.927	86	七飯町	0.481	96	標津町	0.000	96	占冠村	0.000	96	芝罘町	0.000
27	清水町	3.608	57	八雲町	1.894	87	稚内市	0.472	96	白糠町	0.000	96	古川町	0.000	96	青美町	0.000
28	歌別町	3.583	58	むかわ町	1.881	88	中標津町	0.457	96	鶴居村	0.000	96	月形町	0.000	96	小平町	0.000
29	長沼町	3.571	59	白老町	1.861	89	登別町	0.416	96	中富良野町	0.000	96	弟弟子屈町	0.000	96	天塩町	0.000
30	知内町	3.524	60	伊達市	1.690	90	蘭越町	0.394	96	標葉市	0.000	96	美瑛町	0.000			

出典：北海道保健統計年報（北海道）

出典・備考欄



### 医師数【昭和26年】

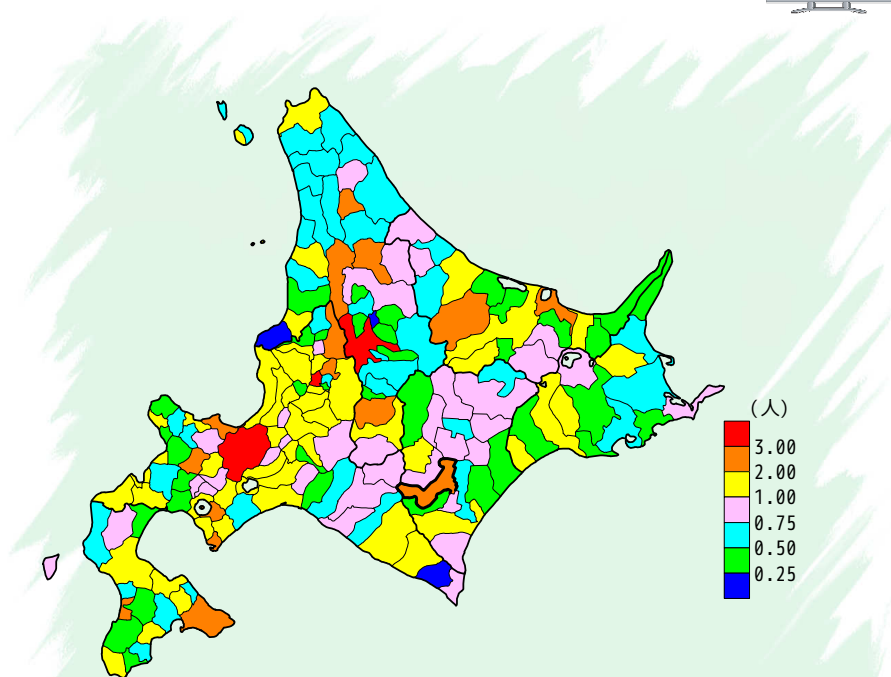


順位	市町村名	統計値	順位	市町村名	統計値	順位	市町村名	統計値	順位	市町村名	統計値	順位	市町村名	統計値
1	札幌市	3,715	31	安平町	0.601	61	平取町	0.486	91	磯谷村	0.421	120	せたな町	0.363
2	伊達市	0.943	32	名寄市	0.599	62	江差町	0.477	92	白糠町	0.419	121	興野村	0.363
3	砂川市	0.935	33	下川町	0.596	63	北見市	0.476	93	白高町	0.416	122	更別村	0.360
4	室蘭市	0.914	34	上川町	0.589	64	二子町	0.475	94	幌加内町	0.415	124	更別村	0.360
5	芦別市	0.905	35	中標津町	0.575	64	雄武町	0.475	95	寿都町	0.414	125	瀬戸町	0.358
6	登別市	0.845	36	北広島市	0.572	66	美瑛町	0.474	96	鹿部町	0.413	126	標別町	0.357
7	<b>札幌市</b>	<b>0.844</b>	37	三笠市	0.569	67	東川町	0.465	97	今金町	0.411	127	美山町	0.355
8	洞川市	0.834	37	江別市	0.569	68	歌志内市	0.464	98	長沼町	0.405	128	標内町	0.352
9	小樽市	0.820	39	富良野市	0.567	69	清河町	0.463	99	幌加内町	0.404	128	小平町	0.352
10	旭川市	0.814	40	紋別市	0.556	70	上ノ国町	0.457	100	共和町	0.403	130	標茶町	0.347
11	夕張市	0.813	41	妹背牛町	0.552	71	新ひだか町	0.452	101	白老町	0.399	132	別海町	0.347
12	夕張市	0.804	42	標津町	0.551	72	南富良野町	0.448	102	むかわ町	0.398	132	忠通町	0.346
13	滝川市	0.779	43	八雲町	0.550	72	豊富町	0.448	103	社管町	0.397	132	中標津町	0.346
14	函館市	0.748	44	由仁町	0.547	72	浦臼町	0.448	104	斜里町	0.391	134	幌延町	0.340
15	美幌市	0.735	45	羅臼町	0.543	72	長万部町	0.448	105	鹿越町	0.390	135	森町	0.335
16	音威子府村	0.717	45	厚沢部町	0.543	76	遠軽町	0.446	106	稚内市	0.389	136	赤井川村	0.331
17	岩見沢市	0.705	47	乙部町	0.540	76	池田町	0.446	106	本別町	0.389	137	占冠村	0.328
18	根知安町	0.689	48	豊浦町	0.536	78	弟子屈町	0.439	106	美瑛町	0.389	138	標内町	0.321
19	余市町	0.682	49	沼田町	0.530	78	網走市	0.439	109	喜茂別町	0.386	139	礼文町	0.314
20	岩内町	0.664	49	臼村	0.530	78	雨竜町	0.439	110	滝上町	0.379	140	大空町	0.313
21	中札内村	0.662	51	奥平町	0.527	81	様似町	0.438	110	標町	0.379	140	知内町	0.313
22	天塩町	0.660	52	士別市	0.513	82	秩父別町	0.437	112	厚岸町	0.374	142	福島町	0.310
23	中標別町	0.654	53	上川町	0.509	83	十勝町	0.436	113	美瑛町	0.373	143	標津町	0.308
24	月形町	0.648	54	広尾町	0.505	84	網走市	0.434	113	美幌町	0.373	144	利尻町	0.302
25	大古内町	0.643	55	奈井江町	0.503	84	大樹町	0.434	115	比布町	0.369	145	千歳市	0.300
26	苫小牧市	0.637	56	北越町	0.495	86	中川町	0.432	116	別荘川町	0.367	146	美瑛町	0.298
27	洞爺湖町	0.625	57	神恵内村	0.492	86	古平町	0.432	117	音更町	0.365	147	新篠津村	0.290
28	赤平市	0.615	58	浦幌町	0.489	88	網走市	0.431	118	利尻富士町	0.364	148	厚岸町	0.289
29	留萌市	0.615	58	佐呂間町	0.489	89	西興部村	0.428	118	新得町	0.364	149	標内町	0.285
30	網走市	0.612	60	羽幌町	0.488	90	足寄町	0.423	120	石狩市	0.363	150	当別町	0.283

出典：北海道保健統計年報（北海道）



### 医師数【平成20年】



順位	市町村名	統計値	順位	市町村名	統計値	順位	市町村名	統計値	順位	市町村名	統計値	順位	市町村名	統計値
1	砂川市	4,141	31	浦河町	1.755	61	清水町	1.044	90	広尾町	0.846	121	歌志内市	0.610
2	旭川市	3,532	32	美瑛市	1.709	62	石狩市	1.043	92	夕張市	0.829	122	別海町	0.608
3	札幌市	3,096	33	八雲町	1.689	63	登別市	1.040	93	津別町	0.822	123	涌上町	0.608
4	社管町	2,991	34	芦別市	1.660	64	南富良野町	1.033	94	新篠津村	0.803	124	むかわ町	0.594
5	函館市	2,767	35	栗山町	1.642	65	美幌町	1.015	95	赤井川村	0.796	124	土幌町	0.594
6	名寄市	2,749	36	鶴野村	1.553	66	松前町	1.014	96	妹背牛町	0.781	126	上富良野町	0.574
7	洞川市	2,645	37	標松内町	1.531	67	白糠町	0.988	97	下川町	0.776	127	美瑛町	0.570
8	室蘭市	2,605	38	月形町	1.504	68	池田町	0.984	98	喜茂別町	0.767	128	知内町	0.556
9	<b>札幌市</b>	<b>2,554</b>	39	伊達市	1.462	69	美瑛町	0.983	99	占冠村	0.765	129	白老町	0.539
10	根知安町	2,512	40	余市町	1.410	70	網走市	0.982	100	南郷町	0.763	130	厚岸町	0.535
11	江差町	2,403	41	羽幌町	1.409	71	足寄町	0.981	101	東神楽町	0.743	131	天塩町	0.529
12	小樽市	2,353	42	当別町	1.404	72	留寿都村	0.968	102	幌延町	0.740	132	苫前町	0.516
13	遠軽町	2,291	43	長沼町	1.380	73	音更町	0.966	103	和寒町	0.724	133	沼田町	0.515
14	幌加内町	2,204	44	寿都町	1.369	74	寿都町	0.964	104	美瑛町	0.712	134	中川町	0.514
15	音威子府村	2,157	45	千歳市	1.321	75	士別市	0.963	105	蘭越町	0.711	135	幕別町	0.512
16	赤平市	2,114	46	雨竜町	1.310	76	北広島市	0.951	106	陸奥町	0.702	136	仁木町	0.511
17	網走市	2,077	47	大樹町	1.277	77	李金町	0.949	107	標松村	0.696	137	北斗市	0.506
18	富良野市	2,063	48	岩内町	1.269	78	上士幌町	0.941	108	浜頓別町	0.695	138	新冠町	0.504
19	岩見沢市	1,969	49	小清水町	1.236	79	身室町	0.932	109	初山別村	0.685	138	古平町	0.504
20	留萌市	1,960	50	江別市	1.219	80	中標別町	0.931	110	標津町	0.679	140	臼村	0.494
21	滝川市	1,937	51	新ひだか町	1.207	81	弟子屈町	0.927	111	せたな町	0.675	141	佐呂間町	0.486
22	大津内町	1,929	52	七飯町	1.203	82	本別町	0.922	112	阿寒町	0.670	142	大空町	0.474
23	利尻町	1,926	53	赤井江町	1.196	83	標内町	0.884	113	興部町	0.667	143	由仁町	0.470
24	北見市	1,897	54	森町	1.177	84	えりも町	0.878	114	上川町	0.665	143	上ノ国町	0.470
25	伊達市	1,878	55	標別市	1.168	85	鹿追町	0.874	115	豊富町	0.643	145	上砂町	0.467
26	小樽市	1,873	56	中標津町	1.164	86	美瑛町	0.872	115	乙部町	0.643	146	標茶町	0.464
27	洞爺湖町	1,855	57	蘭町	1.134	87	安井町	0.871	117	鹿部町	0.636	147	標内町	0.462
28	三笠市	1,851	58	利尻町	1.130	88	興野村	0.850	118	礼文町	0.631	148	共和町	0.438
29	神恵内村	1,835	59	稚内市	1.118	89	西興部村	0.847	119	枝幸町	0.627	149	豊浦町	0.434
30	洞爺湖町	1,779	60	新十川町	1.067	90	平取町	0.846	120	遠別町	0.623	150	新得町	0.432

出典：備考欄

**地図で見る  
帯広の統計**

2011年6月